

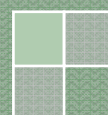
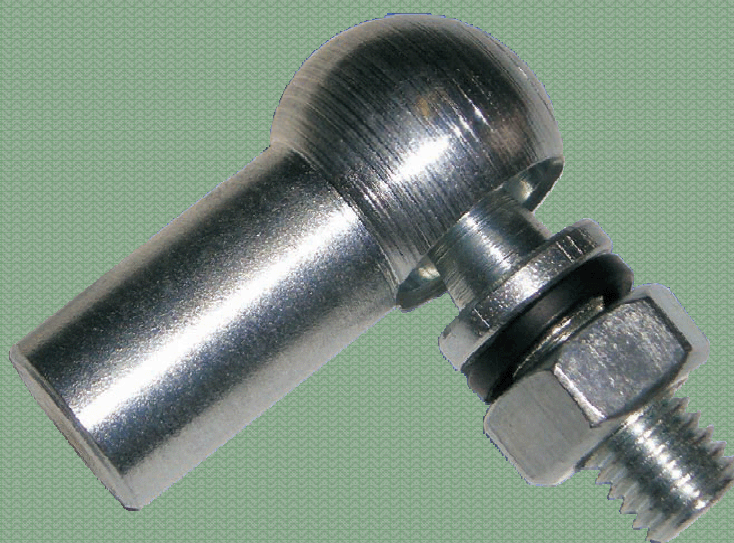
1005

# Úhlové klouby

## Katalog

Všechny údaje v tomto katalogu byly pečlivě překontrolovány, přesto však nemůžeme ručit za případné neúplné nebo chybné údaje. Vyhrazuje si právo změny v souvislosti s technickým pokrokem.

© MIDOL 2010



Popis	3
Úhlové klouby bez pojistného třmenu s pravým závitem typ C DIN71802	4
Úhlové klouby bez pojistného třmenu s levým závitem typ C DIN71802	5
Úhlové klouby s pojistným třmenem s pravým závitem typ CS DIN 71802	6
Úhlové klouby s pojistným třmenem s levým závitem typ CS DIN 71802	7

# Úhlové klouby

## Úhlové klouby

Úhlové klouby se používají ke spojení dvou částí, u kterých má být zajištěn volný pohyb ve dvou rovinách současně. Úhlové klouby se skládají z kulové pánve a kulového čepu. Klouby jsou vyrobeny z oceli a jsou standardně dodávány s povrchovou úpravou bílý pozink (lze dodat i bez povrchové úpravy). Šestihranná matice je součástí dodávky. V nabídce jsou typy C-bez třmenu a CS-s pojistným třmenem v provedení s levým a pravým závitem.

Typ CS

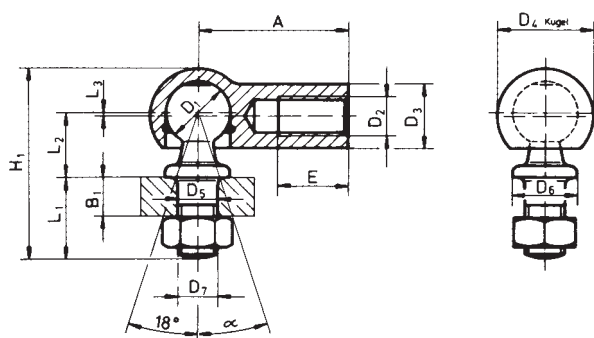


Typ C



# Úhlové klouby C

Úhlové klouby bez pojistného třmenu s pravým závitem typ C DIN 71802

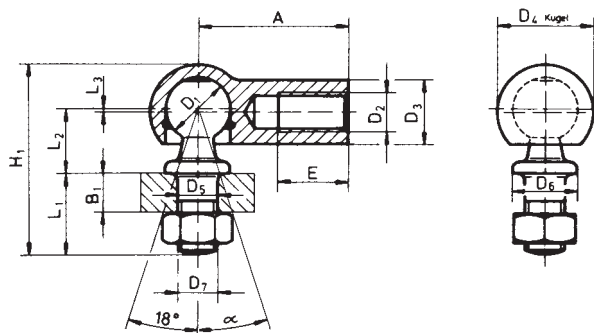


8 – 19 mm

Objednáací číslo	D1	A	B1	D2+D7	D3	D4	D5	D6	E	H1	L1	L2	L3	Hmotnost kg/1000ks
Pravý závit	H9/h8	~				~	H11/h11			~	~	~	~	
<b>C8R</b>	8	22	5	M5	8	12,8	5	8	10,2	25,2	10,2	9	0,3	15,2
<b>C10R</b>	10	25	6	M6	10	14,8	6	10	11,5	30,2	12,5	11	0,5	25,2
<b>C13R</b>	13	30	8	M8	13	19,3	8	13	14,0	38,2	16,5	13	0,8	53,1
<b>C16R</b>	16	35	10	M10	16	24,0	10	16	15,5	47,5	20,0	16	0,5	103,8
<b>C16/12R</b>	16	35	10	M12	16	24,0	12	16	15,5	47,5	20,0	16	0,5	103,8
<b>C19R</b>	19	45	14	M14x1,5	22	30,0	14	19	21,5	62,5	28,0	20	0,5	220,9
<b>C19/14R</b>	19	45	14	M14	22	30,0	14	19	21,5	62,5	28,0	20	0,5	220,9
<b>C19/16R</b>	19	45	14	M16	22	30,0	16	19	21,5	62,5	28,0	20	0,5	220,9

# Úhlové klouby C

Úhlové klouby bez pojistného třmenu s levým závitem typ C DIN 71802

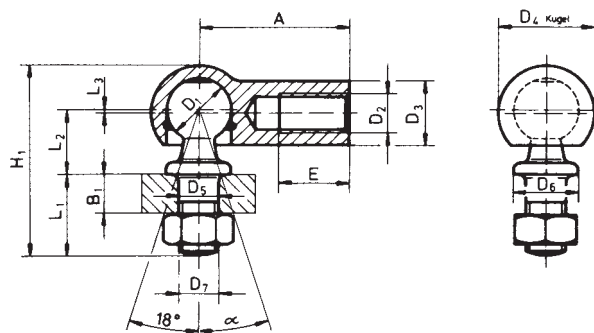


8 – 19 mm

Objednací číslo	D1	A	B1	D2+D7	D3	D4	D5	D6	E	H1	L1	L2	L3	Hmotnost kg/1000ks
Levý závit	H9/h8	~				~	H11/h11			~	~	~	~	
<b>C8L</b>	8	22	5	M5	8	12,8	5	8	10,2	25,2	10,2	9	0,3	15,2
<b>C10L</b>	10	25	6	M6	10	14,8	6	10	11,5	30,2	12,5	11	0,5	25,2
<b>C13L</b>	13	30	8	M8	13	19,3	8	13	14,0	38,2	16,5	13	0,8	53,1
<b>C16L</b>	16	35	10	M10	16	24,0	10	16	15,5	47,5	20,0	16	0,5	103,8
<b>C16/12L</b>	16	35	10	M12	16	24,0	12	16	15,5	47,5	20,0	16	0,5	103,8
<b>C19L</b>	19	45	14	M14x1,5	22	30,0	14	19	21,5	62,5	28,0	20	0,5	220,9
<b>C19/14L</b>	19	45	14	M14	22	30,0	14	19	21,5	62,5	28,0	20	0,5	220,9
<b>C19/16L</b>	19	45	14	M16	22	30,0	16	19	21,5	62,5	28,0	20	0,5	220,9

# Úhlové klouby CS

Úhlové klouby s pojistným třmenem s pravým závitem typ CS DIN 71802

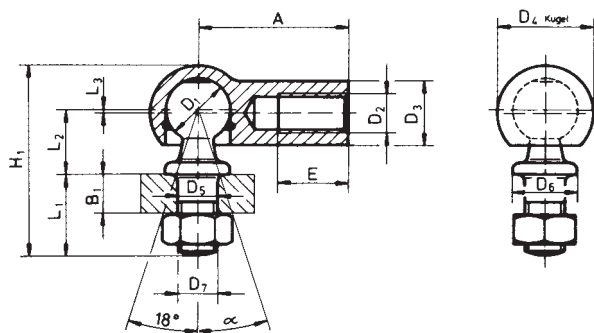


8 – 19 mm

Objednáací číslo	D1	A	B1	D2+D7	D3	D4	D5	D6	E	H1	L1	L2	L3	$\alpha$	Hmotnost kg/1000ks
Pravý závit	H9/h8	~				~	H11/h11			~	~	~	~		
<b>CS8R</b>	8	22	5	M5	8	12,8	5	8	10,2	25,2	10,2	9	0,3	10°	15,2
<b>CS10R</b>	10	25	6	M6	10	14,8	6	10	11,5	30,2	12,5	11	0,5	15°	25,2
<b>CS13R</b>	13	30	8	M8	13	19,3	8	13	14,0	38,2	16,5	13	0,8	15°	53,1
<b>CS16R</b>	16	35	10	M10	16	24,0	10	16	15,5	47,5	20,0	16	0,5	15°	103,8
<b>CS16/12R</b>	16	35	10	M12	16	24,0	12	16	15,5	47,5	20,0	16	0,5	15°	103,8
<b>CS19R</b>	19	45	14	M14x1,5	22	30,0	14	19	21,5	62,5	28,0	20	0,5	15°	220,9
<b>CS19/14R</b>	19	45	14	M14	22	30,0	14	19	21,5	62,5	28,0	20	0,5	15°	220,9
<b>CS19/16R</b>	19	45	14	M16	22	30,0	16	19	21,5	62,5	28,0	20	0,5	15°	220,9

# Úhlové klouby CS

Úhlové klouby s pojistným třmenem s levým závitem typ CS DIN 71802



8 – 19 mm

Objednací číslo	D1	A	B1	D2+D7	D3	D4	D5	D6	E	H1	L1	L2	L3	$\alpha$	Hmotnost kg/1000ks
Levý závit	H9/h8	~				~	H11/h11			~	~	~	~		
<b>CS8L</b>	8	22	5	M5	8	12,8	5	8	10,2	25,2	10,2	9	0,3	10°	15,2
<b>CS10L</b>	10	25	6	M6	10	14,8	6	10	11,5	30,2	12,5	11	0,5	15°	25,2
<b>CS13L</b>	13	30	8	M8	13	19,3	8	13	14,0	38,2	16,5	13	0,8	15°	53,1
<b>CS16L</b>	16	35	10	M10	16	24,0	10	16	15,5	47,5	20,0	16	0,5	15°	103,8
<b>CS16/12L</b>	16	35	10	M12	16	24,0	12	16	15,5	47,5	20,0	16	0,5	15°	103,8
<b>CS19L</b>	19	45	14	M14x1,5	22	30,0	14	19	21,5	62,5	28,0	20	0,5	15°	220,9
<b>CS19/14L</b>	19	45	14	M14	22	30,0	14	19	21,5	62,5	28,0	20	0,5	15°	220,9
<b>CS19/16L</b>	19	45	14	M16	22	30,0	16	19	21,5	62,5	28,0	20	0,5	15°	220,9