

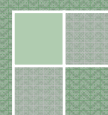
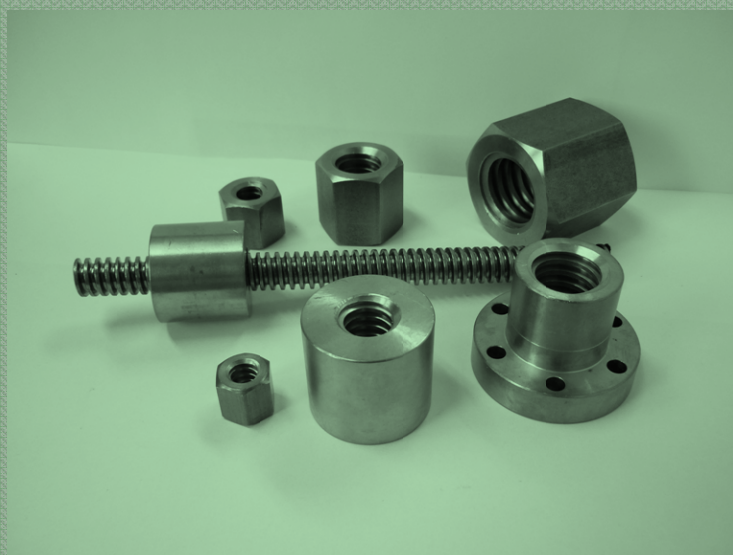
1006

Trapézové šrouby a matice

Katalog

Všechny údaje v tomto katalogu byly pečlivě překontrolovány, přesto však nemůžeme ručit za případné neúplné nebo chybné údaje. Vyhrazujeme si právo změny v souvislosti s technickým pokrokem.

© MIDOL 2010

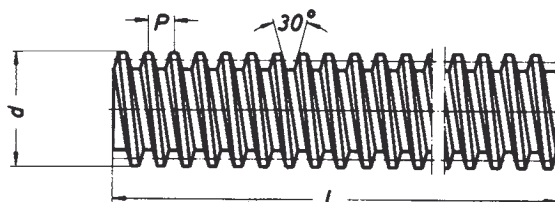


Válcované jednochodé trapézové šrouby DIN130	3-4
Kruhové jednochodé matice ocelové typ MKO DIN103	5
Kruhové jednochodé matice bronzové typ MKB DIN103	6
Šestihrané jednochodé matice ocelové typ MSO DIN103	7
Šestihrané jednochodé matice bronzové typ MSB DIN103	8
Přírubové jednochodé matice bronzové typ MPB DIN103	9

Trapézový šroub

Válcované jednochodé trapézové šrouby DIN 103

Materiál: ocel C15



10 – 44 mm

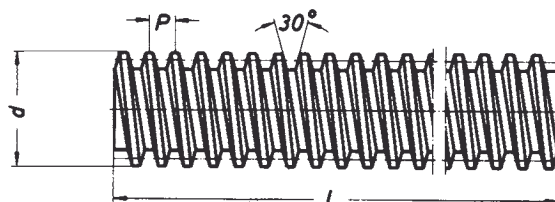
Objednáací číslo	Průměr závitu	Stoupání	Délka	Hmotnost
	d	P	L	kg
Tr 10x3-1000	10	3	1000	0,43
Tr 12x3-1000	12	3	1000	0,66
Tr 12x3-2000	12	3	2000	1,32
Tr 14x4-1000	14	4	1000	0,88
Tr 14x4-2000	14	4	2000	1,76
Tr 16x4-1000	16	4	1000	1,18
Tr 16x4-2000	16	4	2000	2,36
Tr 18x4-1000	18	4	1000	1,52
Tr 18x4-2000	18	4	2000	3,04
Tr 20x4-1000	20	4	1000	1,96
Tr 20x4-2000	20	4	2000	3,92
Tr 22x5-1000	22	5	1000	2,29
Tr 22x5-2000	22	5	2000	4,58
Tr 24x5-1000	24	5	1000	2,8
Tr 24x5-2000	24	5	2000	5,6
Tr 26x5-1000	26	5	1000	3,34
Tr 26x5-2000	26	5	2000	6,68
Tr 28x5-1000	28	5	1000	3,94
Tr 28x5-2000	28	5	2000	7,88
Tr 30x6-1000	30	6	1000	4,44
Tr 30x6-2000	30	6	2000	8,88
Tr 32x6-1000	32	6	1000	5,04
Tr 32x6-2000	32	6	2000	10,08
Tr 36x6-1000	36	6	1000	6,55
Tr 36x6-2000	36	6	2000	13,1
Tr 40x7-1000	40	7	1000	7,99
Tr 40x7-2000	40	7	2000	15,98
Tr 44x7-1000	44	7	1000	9,87
Tr 44x7-2000	44	7	2000	19,74

Při objednání uveďte P (pravý) nebo L (levý)

Trapézové šrouby

Válcované jednochodé trapézové šrouby DIN 103

Materiál: ocel C15



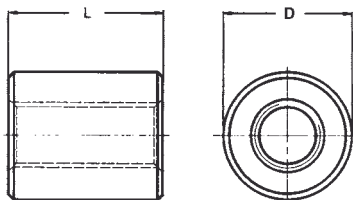
48 – 60 mm

Objednáací číslo	Průměr závitu	Stoupání	Délka	Hmotnost
	d	P	L	kg
Tr 48x8-1000	48	8	1000	11,67
Tr 48x8-2000	48	8	2000	23,34
Tr 50x8-1000	50	8	1000	12,7
Tr 50x8-2000	50	8	2000	25,4
Tr 60x9-1000	60	9	1000	18,66
Tr 60x9-2000	60	9	2000	37,32

Při objednání uveďte P (pravý) nebo L (levý)

Kruhové jednochodé matice ocelové typ MKO DIN 103

Materiál: ocel C15



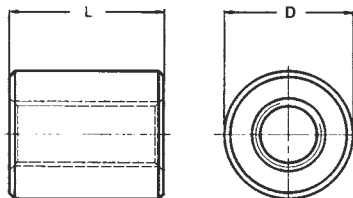
10 – 60 mm

Objednací číslo	Průměr závitu	Stoupání	Vnější průměr	Výška	Hmotnost
	d	P	D	L	kg
MKO-Tr 10x3	10	3	22	15	0,037
MKO-Tr 12x3	12	3	26	18	0,064
MKO-Tr 14x4	14	4	30	21	0,096
MKO-Tr 16x4	16	4	36	24	0,192
MKO-Tr 18x4	18	4	40	27	0,24
MKO-Tr 20x4	20	4	45	30	0,315
MKO-Tr 22x5	22	5	45	33	0,32
MKO-Tr 24x5	24	5	50	36	0,45
MKO-Tr 26x5	26	5	50	39	0,465
MKO-Tr 28x5	28	5	60	42	0,78
MKO-Tr 30x6	30	6	60	45	0,8
MKO-Tr 32x6	32	6	60	48	0,86
MKO-Tr 36x6	36	6	75	54	1,52
MKO-Tr 40x7	40	7	80	60	1,892
MKO-Tr 44x7	44	7	80	66	2,04
MKO-Tr 48x8	48	8	90	72	2,6
MKO-Tr 50x8	50	8	90	75	2,775
MKO-Tr 60x9	60	9	100	90	3,865

Při objednání uveďte P (pravá) nebo L (levá)

Kruhové jednochodé matice bronzové typ MKB DIN 103

Materiál: bronz Rg7



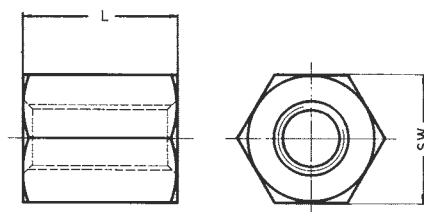
10 – 60 mm

Objednací číslo	Průměr závitu	Stoupání	Vnější průměr	Výška	Hmotnost
	d	P	D	L	kg
MKB-Tr 10x3	10	3	22	20	0,054
MKB-Tr 12x3	12	3	26	24	0,092
MKB-Tr 14x4	14	4	30	28	0,108
MKB-Tr 16x4	16	4	36	32	0,24
MKB-Tr 18x4	18	4	40	36	0,332
MKB-Tr 20x4	20	4	45	40	0,468
MKB-Tr 22x5	22	5	45	44	0,498
MKB-Tr 24x5	24	5	50	48	0,67
MKB-Tr 26x5	26	5	50	52	0,69
MKB-Tr 28x5	28	5	60	56	1,134
MKB-Tr 30x6	30	6	60	60	1,182
MKB-Tr 32x6	32	6	60	64	1,202
MKB-Tr 36x6	36	6	75	72	2,252
MKB-Tr 40x7	40	7	80	80	2,794
MKB-Tr 44x7	44	7	80	88	2,872
MKB-Tr 48x8	48	8	90	96	3,984
MKB-Tr 50x8	50	8	90	100	4,12
MKB-Tr 60x9	60	9	100	120	5,678

Při objednání uveďte P (pravá) nebo L (levá)

Šestihranné jednochodé matice ocelové typ MSO DIN 103

Materiál: ocel C15



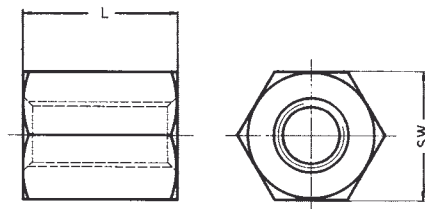
10 – 60 mm

Objednáací číslo	Průměr závitu	Stoupání	Velikost klíče	Výška	Hmotnost
	d	P	SW	L	kg
MSO-Tr 10x3	10	3	17	15	0,022
MSO-Tr 12x3	12	3	19	18	0,033
MSO-Tr 14x4	14	4	22	21	0,056
MSO-Tr 16x4	16	4	27	24	0,09
MSO-Tr 18x4	18	4	27	27	0,095
MSO-Tr 20x4	20	4	30	30	0,123
MSO-Tr 22x5	22	5	30	33	0,135
MSO-Tr 24x5	24	5	36	36	0,213
MSO-Tr 26x5	26	5	36	39	0,225
MSO-Tr 28x5	28	5	41	42	0,31
MSO-Tr 30x6	30	6	46	45	0,447
MSO-Tr 32x6	32	6	46	48	0,455
MSO-Tr 36x6	36	6	55	54	0,752
MSO-Tr 40x7	40	7	65	60	1,25
MSO-Tr 44x7	44	7	65	66	1,32
MSO-Tr 48x8	48	8	75	72	1,82
MSO-Tr 50x8	50	8	75	75	1,895
MSO-Tr 60x9	60	9	90	90	3,285

Při objednání uveďte P (pravá) nebo L (levá)

Šestihranné jednochodé matice bronzové typ MSB DIN 103

Materiál: bronz Rg7



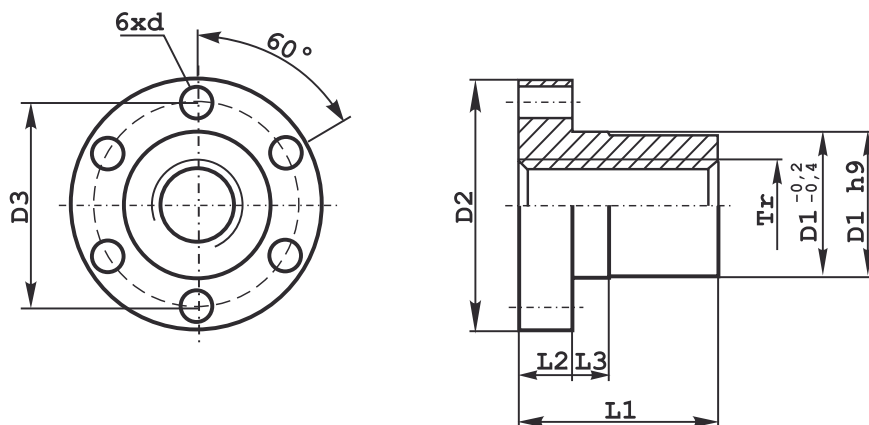
10 – 60 mm

Objednací číslo	Průměr závitu	Stoupání	Velikost klíče	Výška	Hmotnost
	d	P	SW	L	kg
MSB-Tr 10x3	10	3	17	15	0,024
MSB-Tr 12x3	12	3	19	18	0,035
MSB-Tr 14x4	14	4	22	21	0,061
MSB-Tr 16x4	16	4	27	24	0,095
MSB-Tr 18x4	18	4	27	27	0,107
MSB-Tr 20x4	20	4	30	30	0,138
MSB-Tr 22x5	22	5	30	33	0,145
MSB-Tr 24x5	24	5	36	36	0,228
MSB-Tr 26x5	26	5	36	39	0,233
MSB-Tr 28x5	28	5	41	42	0,41
MSB-Tr 30x6	30	6	46	45	0,44
MSB-Tr 32x6	32	6	46	48	0,58
MSB-Tr 36x6	36	6	55	54	0,765
MSB-Tr 40x7	40	7	65	60	1,45
MSB-Tr 44x7	44	7	65	66	1,55
MSB-Tr 48x8	48	8	75	72	1,9
MSB-Tr 50x8	50	8	75	75	2,3
MSB-Tr 60x9	60	9	90	90	3,66

Při objednání uveďte P (pravá) nebo L (levá)

Přírubové jednochodé matice bronzové typ MPB DIN 103

Materiál: bronz Rg7



10 – 60 mm

Objednáací číslo	D1	D2	D3	L1	L2	L3	d	šroub
MPB-Tr 10x3	25	42	34	25	10	6	5	M4
MPB-Tr 12x3	28	48	38	35	12	8	6	M5
MPB-Tr 14x4	28	48	38	35	12	8	6	M5
MPB-Tr 16x4	28	48	38	35	12	8	6	M5
MPB-Tr 18x4	28	48	38	35	12	8	6	M5
MPB-Tr 20x4	32	55	45	44	12	8	7	M6
MPB-Tr 22x5	32	55	45	44	12	8	7	M6
MPB-Tr 24x5	32	55	45	44	12	8	7	M6
MPB-Tr 26x5	38	62	50	46	14	8	7	M6
MPB-Tr 28x5	38	62	50	46	14	8	7	M6
MPB-Tr 30x6	38	62	50	46	14	8	7	M6
MPB-Tr 32x6	45	70	58	54	16	10	7	M6
MPB-Tr 36x6	45	70	58	54	16	10	7	M6
MPB-Tr 40x7	63	95	78	66	16	12	9	M8
MPB-Tr 44x7	63	95	78	66	16	12	9	M8
MPB-Tr 48x8	72	110	90	75	18	14	11	M10
MPB-Tr 50x8	72	110	90	75	18	14	11	M10
MPB-Tr 60x9	88	130	110	90	20	16	13	M12

Při objednání uveďte P (pravá) nebo L (levá)