

Itálie

Hlavní informace

Hlavní město: Řím

Rozloha: 301 338 km²

Počet obyvatel: 59 433 744

Nejvyšší bod: hora Mont Blanc (4 748 m n.m.)

Úřední jazyk: italština

Měna: euro (EUR)

Časový posun: stejný jako v ČR

Délka dopravy: cca 12-18 hod.

ITÁLIE je klasickou evropskou zemí cestovního ruchu. Je rozčleněna do 104 provincií seskupených do 20 regionů. Na každém kroku Vás obklopuje historie; antický Řím a italská renesance zásadním způsobem ovlivnily evropskou civilizaci. A i současná Itálie ovlivňuje dnešní svět svojí osobitou kulturou, módou a životním stylem. Nalezneme zde četnou rozdílnost v reliéfu krajiny, rozmanitou faunu a flóru. Bělavé ledovce a zelená údolí přímo zvou k procházkám s překrásnými výhledy. Ze severu se Alpy pozvolna svažují do rozlehlé Pádské nížiny, přecházejí u Ligurského moře v Apeniny, které tvoří páteř Apeninského poloostrova. Směrem na jih je podnebí teplejší, obloha modřejší a lidé veselejší a přátelštější. V oblasti Jaderského moře se nachází vyhledávaná přímořská letoviska s nádhernými a rozlehlými plážemi, které se pozvolně svažují do moře. K Itálii patří i dva větší ostrovy - Sardinie, kamenitý ostrov žijící stále tradičním způsobem pastevců, a Sicílie, zvláštní mikrosvět zemité, neokázalé krásy italského venkova. Proslulostí mezi desítkami malých ostrovů a ostrůvků vynikají Ischia, Capri i rozlehlá skupina sopečných Liparských ostrovů s vulkanickými ostrůvky Lipary, Vulcano a Stromboli.

AUTOBUSOVÁ DOPRAVA DO ITÁLIE

Kyvadlová autobusová doprava je zajišťována v několika trasách z celého území ČR klimatizovanými autobusy vybavenými ledničkou, videem, kávovarem, některé z nich jsou vybaveny WC. Občerstvení – káva, čaj, nápoje za poplatek. Každý účastník má v autobuse předem přidělené místo dle zasedacího pořádku, se kterým bude seznámen při vstupu do autobusu.

Další, bližší informace – na vyžádání

UBYTOVÁNÍ

Je zajištěno v plně vybavených a zařízených apartmánech. Apartmány mají vlastní sociální zařízení (umyvadlo, sprcha, WC), kuchyňskou linku s plynovým sporákem, ledničku, nádobí na vaření i stolování, balkon nebo terasu se zahradním nábytkem (stolek s židlemi). U většiny apartmánů je zajištěno místo na parkování osobního automobilu zdarma.

Apartmán typu MONO: Jeden obývací pokoj s maximálně 4 lůžky, kuchyňskou linkou, sociálním zařízením. Maximální obsazení 2, 3 nebo 4 osoby.

Apartmány typu BILO: Dvě dvoulůžkové ložnice (nebo jedna třílůžková a jedna dvoulůžková), obývací pokoj s kuchyňskou linkou a jednolůžkovým nebo rozkládacím gaučem, sociální zařízení. Max. obsazení 4, 5, 6 nebo 7 osob.

Apartmán typu TRILO: Jedna dvou nebo třílůžková ložnice, obývací pokoj s kuchyňskou linkou a jednolůžkovým nebo rozkládacím gaučem, sociální zařízení. Max. obsazení 3, 4 nebo 5 osob.

Apartmán typu QUADRILO: Tři dvoulůžkové ložnice, obývací pokoj s kuchyňskou linkou a jednolůžkovým nebo rozkládacím gaučem, sociální zařízení. Max. obsazení 4, 5, 6, 7 nebo 8 osob.

LOŽNÍ PRÁDLO

Pokud ložní prádlo není zahrnuto v ceně zájezdu, je možné používat vlastní nebo zapůjčit na místě v ceně 8 -15 EUR/os/týden.

ÚKLID

V apartmánových domech úklid není zahrnut v ceně, účastníci si provádějí úklid sami. Možnost zajištění jednoho úklidu za cenu v rozmezí 20 - 30 EUR (úklid podlahy, koupelny a kuchyně). U některých apartmánových domů v Caorle, Lido di Jesolu, Rimini, Riccione, San Benedettu, Alba Adriatice a Tortoretu je povinný příplatek za závěrečný úklid, který se platí přímo na recepci (viz Ceník).

STRAVOVÁNÍ

Pokud není stravování zahrnuto v ceně zájezdu, je možné na místě zprostředkování obědů a večeří v místních restauracích. Cena za 1 menu se pohybuje v rozmezí od 10 do 15 €.

DÉLKA ZÁJEZDU

Do celkového počtu dní jsou zahrnuty i dny určené na přepravu. U autobusových zájezdů je první a poslední den (pátek a neděle) vyhrazen k zajištění autobusové přepravy, část soboty je poté vyhrazena organizačním záležitostem spojeným s ubytováním a případným střídáním turnusů. Je třeba vzít na vědomí, že v tomto smyslu nelze tyto dny považovat za dny plnohodnotného rekreačního pobytu a tudíž reklamovat případnou kompenzaci za zkrácení pobytu.

CESTOVNÍ DOKLADY

Občané České republiky potřebují k turistické cestě do Itálie platný občanský průkaz nebo cestovní pas.

MEZINÁRODNÍ ŘIDIČSKÝ PRŮKAZ

Oficiální stanovisko je, že pokud jedete do Itálie jako turisté, tak jej nepotřebujete, pouze v případě, že jedete pracovně, například jako řidič TIR apod. V každém případě je dobré ověřit si před odjezdem na dopravním inspektorátu jaká je aktuální praxe.

CENY POHONNÝCH HMOT

Z cenových důvodů doporučujeme pohonné hmoty natankovat před vjezdem na italské území. V loňském roce stál benzín v Itálii 1,084 až 1,106 €, nafta 0,884 až 0,891 €, všechny ceny jsou za litr. LPG dostanete za 0,50 €.

MĚNA

Měnovou jednotkou je Euro (€) - přibližně 27,50 Kč. Ve všech letoviscích jsou bankomaty.

DÁLNIČNÍ POPLATKY

Obecně se dá říci, že 100 km dálniční sítě stojí 5 €. V roce 2012 při cestě do Bibione nebo Lignano jste zaplatili - dálniční známku přes Rakousko 274 Kč (10-ti denní), dálniční poplatek v Itálii 7,70 € (trasa z Tarvisia do Latisany) a při cestě na Palmovou řivieru - 274 Kč (Rakousko), dálniční poplatek v Itálii asi 35 € (trasa z Tarvisia do San Benedetto). Kalkulace přes Itálii jsou uvedeny za jeden směr.

PLÁŽE

Ve všech italských letoviscích jsou pláže bezplatné. Platí se pouze za slunečníky a lehátka, zapůjčení však není povinné. Na všech plážích je nabídka vodních sportů.

DELEGÁTI

Po dobu pobytu v Itálii Vám budou ve stanovených dnech a hodinách k dispozici česky mluvící delegáti CK.

Další, bližší informace – na vyžádání

LETOVISKO Rimini



Rimini je přímořské letovisko s dlouhou turistickou tradicí, která se počítá od roku 1843, kdy zde byly vybudovány první lázně. Leží asi 180 km jižně od Benátek. Město má antický původ a dodnes se zde dochovala řada římských a středověkých památek, např. Augustův oblouk, most Ponte di Tiberio a renesanční chrám Tempio Malatestiano. Rimini je vyhlášeno svým rušným životem a k atmosféře neoddelitelně patří typické pizzerie, kavárny a diskotéky pulzující životem až do pozdních nočních hodin. Jsou zde obrovské možnosti sportovního a společenského vyžití pro všechny generace - v okolí se nachází známé zábavní a tematické parky a delfinária. Při výletech do okolí je nejvíce navštěvován 25 km vzdálený horský stát San Marino s proslulou skalní pevností, ale i Ravenna s antickými a středověkými památkami. Mladým lidem nabízí pulzující noční život klubů a diskoték až do časných ranních hodin. Zklamání nebudou ani ti, kteří si rádi posedí v příjemném prostředí restaurací, pizzerií či barů, stejně tak jako příznivci nákupů, jimž Rimini nabízí mnoho různorodých obchodů a tradičních místních trhů. Pobyt je vhodný pro ty, kteří ocení

rušnější prostředí a vyhledávají pro svou dovolenou živější místo. Část Rivazzurra leží jižně od centra Rimini, které je vzdálené cca 5 km. Všechny pláže jsou zde placené, vybavené plážovým servisem. Do centra je možné se dopravit autobusy č.10 a 11 během 20 minut. Na rozhraní Rivazzurra a Miramare se nachází zábavní park Fiabilandia, ze kterého budou mít největší radost hlavně děti. Je zde celá řada atrakcí, které těm nejmenším zpestří dovolenou. V této části je samozřejmě i celá řada obchodů, restaurací a zábavy všeho druhu. Část Miramare leží jižně od centra Rimini, které je vzdáleno cca 7 km. Výhodou této části je nepřelidněná, placená pláž s plážovým servisem, která v jižní části (směrem na Riccione) sousedí s volnou pláží. Díky tomu nejsou klienti obklopeni slunečníky z obou stran. V této části je samozřejmě i celá řada obchodů, restaurací a zábavy všeho druhu.

NABÍDKA HOTELŮ :

1) Hotel TELSTAR***

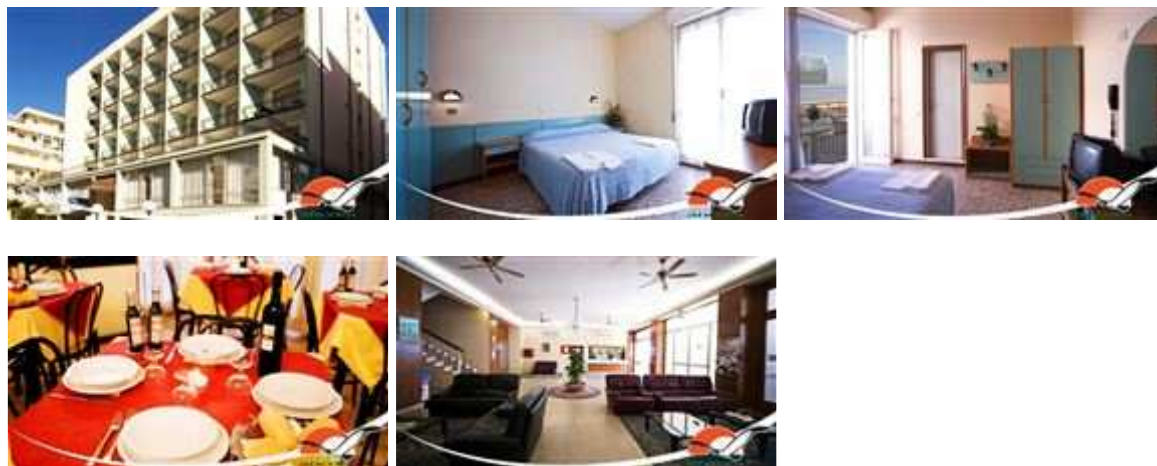
Poloha: Dobře situovaný hotel leží 50 m od pláže v centrální části Rimini - Rivazzurra.

Vybavení: Vstupní hala s recepcí, klimatizovaná restaurace, společenská místnost s TV, bar, výtah, venkovní parkoviště zdarma.

Ubytování: Dvoulůžkové pokoje s koupelnou (vana nebo sprcha, WC), vysoušeč vlasů, sejf, balkon, SAT TV, telefon s přímou volbou. Možnost 2 přistýlek.

Strava: Polopenze - snídaně formou bufetu, večere výběr z menu + salátový bufet.

Pláž: Písečná pláž je vzdálena 50 metrů od hotelu. Slunečníky a lehátka na pláži za poplatek.



| Termín | Dní | Doprava | Strava | Cena po slevě 5 % |
|-------------------------------|-----|-------------|-----------|-------------------|
| 29.5. - 7.6. | 10 | autobusem | polopenze | 7 486 Kč |
| 30.5. - 6.6. | 8 | bez dopravy | polopenze | 5 406 Kč |
| 5.6. - 14.6. | 10 | autobusem | polopenze | 7 486 Kč |
| 6.6. - 13.6. | 8 | bez dopravy | polopenze | 5 406 Kč |
| 12.6. - 21.6. | 10 | autobusem | polopenze | 7 486 Kč |

| Termín | Dní | Doprava | Strava | Cena po slevě 5 % |
|--------------------------------------|------------|----------------|---------------|--------------------------|
| <u>13.6. - 20.6.</u> | 8 | bez dopravy | polopenze | 5 406 Kč |
| <u>19.6. - 28.6.</u> | 10 | autobusem | polopenze | 9 101 Kč |
| <u>20.6. - 27.6.</u> | 8 | bez dopravy | polopenze | 7 021 Kč |
| <u>26.6. - 5.7.</u> | 10 | autobusem | polopenze | 9 101 Kč |
| <u>27.6. - 4.7.</u> | 8 | bez dopravy | polopenze | 7 021 Kč |
| <u>3.7. - 12.7.</u> | 10 | autobusem | polopenze | 9 101 Kč |
| <u>4.7. - 11.7.</u> | 8 | bez dopravy | polopenze | 7 021 Kč |
| <u>10.7. - 19.7.</u> | 10 | autobusem | polopenze | 9 101 Kč |
| <u>11.7. - 18.7.</u> | 8 | bez dopravy | polopenze | 7 021 Kč |
| <u>17.7. - 26.7.</u> | 10 | autobusem | polopenze | 9 101 Kč |
| <u>18.7. - 25.7.</u> | 8 | bez dopravy | polopenze | 7 021 Kč |
| <u>24.7. - 2.8.</u> | 10 | autobusem | polopenze | 9 101 Kč |
| <u>25.7. - 1.8.</u> | 8 | bez dopravy | polopenze | 7 021 Kč |
| <u>31.7. - 9.8.</u> | 10 | autobusem | polopenze | 9 101 Kč |
| <u>1.8. - 8.8.</u> | 8 | bez dopravy | polopenze | 7 021 Kč |
| <u>7.8. - 16.8.</u> | 10 | autobusem | polopenze | 10 621 Kč |
| <u>8.8. - 15.8.</u> | 8 | bez dopravy | polopenze | 8 541 Kč |
| <u>14.8. - 23.8.</u> | 10 | autobusem | polopenze | 10 621 Kč |
| <u>15.8. - 22.8.</u> | 8 | bez dopravy | polopenze | 8 541 Kč |
| <u>21.8. - 30.8.</u> | 10 | autobusem | polopenze | 9 101 Kč |
| <u>22.8. - 29.8.</u> | 8 | bez dopravy | polopenze | 5 976 Kč |
| <u>28.8. - 6.9.</u> | 10 | autobusem | polopenze | 7 676 Kč |
| <u>29.8. - 5.9.</u> | 8 | bez dopravy | polopenze | 5 596 Kč |
| <u>4.9. - 13.9.</u> | 10 | autobusem | polopenze | 7 676 Kč |
| <u>5.9. - 12.9.</u> | 8 | bez dopravy | polopenze | 5 596 Kč |
| <u>11.9. - 20.9.</u> | 10 | autobusem | polopenze | 7 676 Kč |
| <u>12.9. - 19.9.</u> | 8 | bez dopravy | polopenze | 5 596 Kč |

Přejeme šťastnou volbu při výběru dovolenky r. 2015 !

Další bližší informace, či dotazy jsme ochotni zodpovědět dle uvedených kontaktů...

(např. : vratná kauce, možnost klimatizace, pobytová kauce, cestovní pojištění, atd.)

2) Hotel GATTEI***

Poloha: Pěkný hotel leží 100 m od pláže v části Rimini - Marebello.

Vybavení: Vstupní hala s recepcí, klimatizovaná restaurace, společenská místnost s TV, bar, výtah, venkovní parkoviště zdarma.

Ubytování: Dvoulůžkové pokoje s koupelnou (vana nebo sprcha, WC), balkon, sejf, TV, telefon, klimatizace za poplatek. Možnost 2 přistýlek.

Strava: Polopenze - snídaně formou bufetu, večeře výběr z menu + salátový bufet.

Pláž: Písečná pláž 100 metrů od hotelu. Slunečníky na pláži za poplatek.



| Termín | Dní | Doprava | Strava | Cena po slevě 5 % |
|-------------------------------|------------|----------------|---------------|--------------------------|
| 29.5. - 7.6. | 10 | autobusem | polopenze | 8 626 Kč |
| 30.5. - 6.6. | 8 | bez dopravy | polopenze | 6 546 Kč |
| 5.6. - 14.6. | 10 | autobusem | polopenze | 8 626 Kč |
| 6.6. - 13.6. | 8 | bez dopravy | polopenze | 6 546 Kč |
| 12.6. - 21.6. | 10 | autobusem | polopenze | 8 626 Kč |
| 13.6. - 20.6. | 8 | bez dopravy | polopenze | 6 546 Kč |
| 19.6. - 28.6. | 10 | autobusem | polopenze | 8 626 Kč |
| 20.6. - 27.6. | 8 | bez dopravy | polopenze | 6 546 Kč |
| 26.6. - 5.7. | 10 | autobusem | polopenze | 9 576 Kč |
| 27.6. - 4.7. | 8 | bez dopravy | polopenze | 7 496 Kč |
| 3.7. - 12.7. | 10 | autobusem | polopenze | 9 576 Kč |
| 4.7. - 11.7. | 8 | bez dopravy | polopenze | 7 496 Kč |
| 10.7. - 19.7. | 10 | autobusem | polopenze | 9 576 Kč |
| 11.7. - 18.7. | 8 | bez dopravy | polopenze | 7 496 Kč |
| 17.7. - 26.7. | 10 | autobusem | polopenze | 9 576 Kč |
| 18.7. - 25.7. | 8 | bez dopravy | polopenze | 7 496 Kč |
| 24.7. - 2.8. | 10 | autobusem | polopenze | 9 576 Kč |
| 25.7. - 1.8. | 8 | bez dopravy | polopenze | 7 496 Kč |
| 31.7. - 9.8. | 10 | autobusem | polopenze | 9 576 Kč |
| 1.8. - 8.8. | 8 | bez dopravy | polopenze | 7 496 Kč |
| 7.8. - 16.8. | 10 | autobusem | polopenze | 12 521 Kč |
| 8.8. - 15.8. | 8 | bez dopravy | polopenze | 10 441 Kč |
| 14.8. - 23.8. | 10 | autobusem | polopenze | 12 521 Kč |
| 15.8. - 22.8. | 8 | bez dopravy | polopenze | 10 441 Kč |
| 21.8. - 30.8. | 10 | autobusem | polopenze | 9 576 Kč |
| 22.8. - 29.8. | 8 | bez dopravy | polopenze | 7 496 Kč |
| 28.8. - 6.9. | 10 | autobusem | polopenze | 8 626 Kč |

| Termín | Dní | Doprava | Strava | Cena po slevě 5 % |
|-------------------------------|------------|----------------|---------------|--------------------------|
| 29.8. - 5.9. | 8 | bez dopravy | polopenze | 6 546 Kč |
| 4.9. - 13.9. | 10 | autobusem | polopenze | 8 626 Kč |
| 5.9. - 12.9. | 8 | bez dopravy | polopenze | 6 546 Kč |
| 11.9. - 20.9. | 10 | autobusem | polopenze | 8 626 Kč |
| 12.9. - 19.9. | 8 | bez dopravy | polopenze | 6 546 Kč |

Přejeme šťastnou volbu při výběru dovolenky r. 2015 !

Další bližší informace, či dotazy jsme ochotni zodpovědět dle uvedených kontaktů...

(např. : vratná kauce, možnost klimatizace, pobytová kauce, cestovní pojištění, atd.)

3) Hotel COSTA D'ORO***

Poloha: Dobře situovaný hotel leží 100 m od pláže v části Rimini - Bellariva.

Vybavení: Vstupní hala s recepcí, klimatizovaná restaurace, společenská místnost s TV, bar, výtah, venkovní parkoviště zdarma.

Ubytování: Dvoulůžkové pokoje s koupelnou (vana nebo sprcha, WC), sejf, balkon, TV, telefon. Možnost 2 přistýlek.

Strava: Polopenze - snídaně formou bufetu, večere výběr z menu + salátový bufet.

Pláž: Písečná pláž je vzdálena 100 metrů od hotelu. Slunečníky a lehátka na pláži za poplatek.



| Termín | Dní | Doprava | Strava | Cena po slevě 5 % |
|-------------------------------|------------|----------------|---------------|--------------------------|
| 29.5. - 7.6. | 10 | autobusem | polopenze | 8 151 Kč |
| 30.5. - 6.6. | 8 | bez dopravy | polopenze | 6 071 Kč |
| 5.6. - 14.6. | 10 | autobusem | polopenze | 8 151 Kč |
| 6.6. - 13.6. | 8 | bez dopravy | polopenze | 6 071 Kč |
| 12.6. - 21.6. | 10 | autobusem | polopenze | 8 151 Kč |
| 13.6. - 20.6. | 8 | bez dopravy | polopenze | 6 071 Kč |
| 19.6. - 28.6. | 10 | autobusem | polopenze | 9 576 Kč |
| 20.6. - 27.6. | 8 | bez dopravy | polopenze | 7 496 Kč |
| 26.6. - 5.7. | 10 | autobusem | polopenze | 9 576 Kč |
| 27.6. - 4.7. | 8 | bez dopravy | polopenze | 7 496 Kč |
| 3.7. - 12.7. | 10 | autobusem | polopenze | 9 576 Kč |

| Termín | Dní | Doprava | Strava | Cena po slevě 5 % |
|-------------------------------|------------|----------------|---------------|--------------------------|
| 4.7. - 11.7. | 8 | bez dopravy | polopenze | 7 496 Kč |
| 10.7. - 19.7. | 10 | autobusem | polopenze | 9 576 Kč |
| 11.7. - 18.7. | 8 | bez dopravy | polopenze | 7 496 Kč |
| 17.7. - 26.7. | 10 | autobusem | polopenze | 9 576 Kč |
| 18.7. - 25.7. | 8 | bez dopravy | polopenze | 7 496 Kč |
| 24.7. - 2.8. | 10 | autobusem | polopenze | 10 621 Kč |
| 25.7. - 1.8. | 8 | bez dopravy | polopenze | 8 541 Kč |
| 31.7. - 9.8. | 10 | autobusem | polopenze | 12 331 Kč |
| 1.8. - 8.8. | 8 | bez dopravy | polopenze | 10 251 Kč |
| 7.8. - 16.8. | 10 | autobusem | polopenze | 12 331 Kč |
| 8.8. - 15.8. | 8 | bez dopravy | polopenze | 10 251 Kč |
| 14.8. - 23.8. | 10 | autobusem | polopenze | 9 576 Kč |
| 15.8. - 22.8. | 8 | bez dopravy | polopenze | 7 591 Kč |
| 21.8. - 30.8. | 10 | autobusem | polopenze | Vyprodáno |
| 22.8. - 29.8. | 8 | bez dopravy | polopenze | Vyprodáno |
| 28.8. - 6.9. | 10 | autobusem | polopenze | 8 151 Kč |
| 29.8. - 5.9. | 8 | bez dopravy | polopenze | 6 071 Kč |
| 4.9. - 13.9. | 10 | autobusem | polopenze | 8 151 Kč |
| 5.9. - 12.9. | 8 | bez dopravy | polopenze | 6 071 Kč |
| 11.9. - 20.9. | 10 | autobusem | polopenze | 8 151 Kč |
| 12.9. - 19.9. | 8 | bez dopravy | polopenze | 6 071 Kč |

Přejeme šťastnou volbu při výběru dovolenky r. 2015 !

Další bližší informace, či dotazy jsme ochotni zodpovědět dle uvedených kontaktů...

(např. : vratná kauce, možnost klimatizace, pobytová kauce, cestovní pojištění, atd.)

4) Hotel GALILEO***

Poloha: Hotel leží 50 m od pláže v části Rimini – Rivazzurra.

Vybavení: Vstupní hala s recepcí, klimatizovaná restaurace, společenská místnost s TV, bar, výtah.

Ubytování: Dvoulůžkové pokoje s koupelnou, sprchou, WC, SAT/TV, sejfem, telefonem s přímou volbou, balkonem. Možnost 2 přistýlek.

Strava: Polopenze - snídaně formou bufetu, večere výběr z menu + salátový bufet.

Pláž: Písečná pláž je vzdálena 50 m hotelu. Slunečníky a lehátka na pláži za poplatek.



| Termín | Dní | Doprava | Strava | Cena po slevě 5 % |
|--------------------------------------|------------|----------------|---------------|--------------------------|
| <u>29.5. - 7.6.</u> | 10 | autobusem | polopenze | 10 146 Kč |
| <u>30.5. - 6.6.</u> | 8 | bez dopravy | polopenze | 8 066 Kč |
| <u>5.6. - 14.6.</u> | 10 | autobusem | polopenze | 10 146 Kč |
| <u>6.6. - 13.6.</u> | 8 | bez dopravy | polopenze | 8 066 Kč |
| <u>12.6. - 21.6.</u> | 10 | autobusem | polopenze | 10 146 Kč |
| <u>13.6. - 20.6.</u> | 8 | bez dopravy | polopenze | 8 066 Kč |
| <u>19.6. - 28.6.</u> | 10 | autobusem | polopenze | 10 146 Kč |
| <u>20.6. - 27.6.</u> | 8 | bez dopravy | polopenze | 8 066 Kč |
| <u>26.6. - 5.7.</u> | 10 | autobusem | polopenze | 10 146 Kč |
| <u>27.6. - 4.7.</u> | 8 | bez dopravy | polopenze | 8 066 Kč |
| <u>3.7. - 12.7.</u> | 10 | autobusem | polopenze | 12 046 Kč |
| <u>4.7. - 11.7.</u> | 8 | bez dopravy | polopenze | 9 966 Kč |
| <u>10.7. - 19.7.</u> | 10 | autobusem | polopenze | 12 046 Kč |
| <u>11.7. - 18.7.</u> | 8 | bez dopravy | polopenze | 9 966 Kč |
| <u>17.7. - 26.7.</u> | 10 | autobusem | polopenze | 12 046 Kč |
| <u>18.7. - 25.7.</u> | 8 | bez dopravy | polopenze | 9 966 Kč |
| <u>24.7. - 2.8.</u> | 10 | autobusem | polopenze | 12 046 Kč |
| <u>25.7. - 1.8.</u> | 8 | bez dopravy | polopenze | 9 966 Kč |
| <u>31.7. - 9.8.</u> | 10 | autobusem | polopenze | 13 281 Kč |
| <u>1.8. - 8.8.</u> | 8 | bez dopravy | polopenze | 11 201 Kč |
| <u>7.8. - 16.8.</u> | 10 | autobusem | polopenze | 13 281 Kč |
| <u>8.8. - 15.8.</u> | 8 | bez dopravy | polopenze | 11 201 Kč |
| <u>14.8. - 23.8.</u> | 10 | autobusem | polopenze | 10 146 Kč |
| <u>15.8. - 22.8.</u> | 8 | bez dopravy | polopenze | 8 066 Kč |
| <u>21.8. - 30.8.</u> | 10 | autobusem | polopenze | 10 146 Kč |
| <u>22.8. - 29.8.</u> | 8 | bez dopravy | polopenze | 8 066 Kč |
| <u>28.8. - 6.9.</u> | 10 | autobusem | polopenze | 8 151 Kč |
| <u>29.8. - 5.9.</u> | 8 | bez dopravy | polopenze | 6 071 Kč |
| <u>4.9. - 13.9.</u> | 10 | autobusem | polopenze | 8 151 Kč |
| <u>5.9. - 12.9.</u> | 8 | bez dopravy | polopenze | 6 071 Kč |
| <u>11.9. - 20.9.</u> | 10 | autobusem | polopenze | 8 151 Kč |
| <u>12.9. - 19.9.</u> | 8 | bez dopravy | polopenze | 6 071 Kč |

U všech nabídek :

Cena obsahuje :

Autobusem : Dopravu, 7x ubytování, polopenzi, služby stálého delegáta, spotřebu energií, pojištění CK pro případ úpadku.

Bez dopravy : 7x ubytování (nástupní den sobota), polopenzi, služby stálého delegáta, spotřebu energií, pojištění CK pro případ úpadku

Cena neobsahuje :

NEPOVINNÉ PŘÍPLATKY:

- komplexní cestovní pojištění včetně léčebných výloh a storna zájezdu - 30 Kč na osobu/den. Osoby starší 70-ti let lze pojistit za příplatek 200%.

Přejeme šťastnou volbu při výběru dovolenky r. 2015 !

Další bližší informace, či dotazy jsme ochotni zodpovědět dle uvedených kontaktů...

(např. : vratná kauce, možnost klimatizace, pobytová kauce, cestovní pojištění, atd.)

FAKULTATIVNÍ VÝLETY :

OBLAST RIMINI,

SAN MARINO

Polodenní výlet do jednoho z nejmenších a nejzajímavějších států na světě. Možnost výhodných nákupů ve zdejších obchodech. Odjezdy ve 14.00 hodin, návrat ve večerních hodinách.

RAVENNA

Ravenna je vyhledávána zejména kvůli nádherným mozaikám ze 6. století, které se nacházejí zejména v bazilice San Vitale. Dalším navštěvovaným místem je hrobka Dante Alighieriho, který v Ravenně zemřel 14. 9. 1321. Odjezd v 8.40 hodin, návrat v 19.00 hodin.

MIRABILANDIA

Celodenní výlet do zábavního parku. Možnost návštěv zajímavých atrakcí a animačních programů. Park můžete shlédnout na <http://www.mirabilandia.it>.

Orientační cena: 25 €

FIABILANDIA

Zábavní park pro děti. Možnost návštěv zajímavých atrakcí a animačních programů. Park můžete shlédnout na <http://www.fiabilandia.it>.

VERUCCHIO

Město bylo původně založeno rodem Malatestů, dynastií, která vládla oblasti Rimini od středověku do období renesance. Místní hrad, ve kterém je k vidění spousta exponátů nalezených v tomto regionu, včetně slavného trůnu, dnes představuje unikátní muzeum villanovské kultury pocházející z doby železné. Vzdálenost 20 Km.

Orientační cena: 17 €

URBINO

Překrásné středověké město s nádhernými panoramatickými výhledy. Urbino je považováno za jedno z nejmalebnějších měst z dob italské renesance. Palác Ducal Falce je jeden z nejvýznamnějších staveb pocházejících z renesančního období. Ve velkém sále tohoto paláce máme možnost shlédnout malby od Raff aella nebo Piera della Francesca.

Orientační cena: 42 €.

MONTEGRIDOLFO

Hrad s dávnou historií, o který díky své výborné strategické poloze sváděli po dlouhá staletí boje rody Malatestů a Montefeltrů.

SAN LEO

Hrad situovaný na skále, kde byl vězněn hrabě Cagliostro, známý pro své okultní pohnutky, ve kterém dnes naleznete stálou expozici. Vřele doporučujeme procházku městem, které nabízí nádherné výhledy.

Výlety je možné zakoupit na místě v měně Euro. Výlety jsou pořádány italskou agenturou.