

POKLADNÍ BOX B20-Checkout

Je typem mechanického pokladního boxu s dopravníkovým pásem. Určený je pro rychlé odbavení zákazníků systémem nákupní vozík - pás - nákupní vozík ve velkých prodejnách se samoobslužným prodejem. Tomuto systému je přizpůsobena i sešikmená zadní hrana boxu pro přistavení nákupního vozíku a malobjemový skluz pro případ, že zákazník nestačí odebrat zboží prošlé pokladnou.

Nosný plášť boxu tvoří ocelové plechy, povrchově upravené práškovou barvou. Základním odstínem je bílý polomat RAL 9219, přičemž lze využít celé spektrum barev zahrnutých ve vzorkovnici RAL. Vrchní část pokladního boxu (dopravník a skluz) je olemována tvarovanými profily z nerezového plechu, do kterých je vlepen barevný pásek dle požadavku zákazníka. Dopravníkový pás černé barvy spojuje náročná hygienická kritéria stanovená pro styk s potravinářskými výrobky. Jeho bezpečný a plynulý pohyb zajišťuje motor s bezhlučným chodem napájený 220V.

Ke standardnímu vybavení boxu patří dvířka, dělená podlaha (tři části, z nichž prostřední - největší je opatřena omyvatelnou podlahovou krytinou PVC Novoflor), krabice hlavního přívodu elektrické energie 220/230V - 50Hz se zásuvkou a následně elektrickou rozvodnou skříňkou obsahující hlavní jistič a vypínač, vypínače topení a světla pokladny, regulaci teploty a čtyřzásuvku umožňující připojení pokladny, scanneru a dalších drobných spotřebičů. Maximální připojitelný příkon je 2000W. Součástí základního vybavení boxu je též otvor pro uložení vodorovného scanneru s rozměry otvoru dle požadavku zákazníka (v základním provedení pro typ SCANTECH RIS 2010), zabudovaná přenosná peněžní eurokazeta ADS ANKER s elektromagnetickým otevíráním (ovládací napětí 24V), bezpečnostní vypínač chodu dopravníku s odklápěcím přechodovým plechem, vyhřívaná stavitelná podložka pod nohy pokladního (s vestavěným spínačem pro ovládání chodu dopravního pásu, kryt scanneru z plexiskla s úpravou pro odkládání mincí, odkládací polička v zadní části vnitřního prostoru a průchodka pro přípojný kabel zabudovaná v pokladní desce).

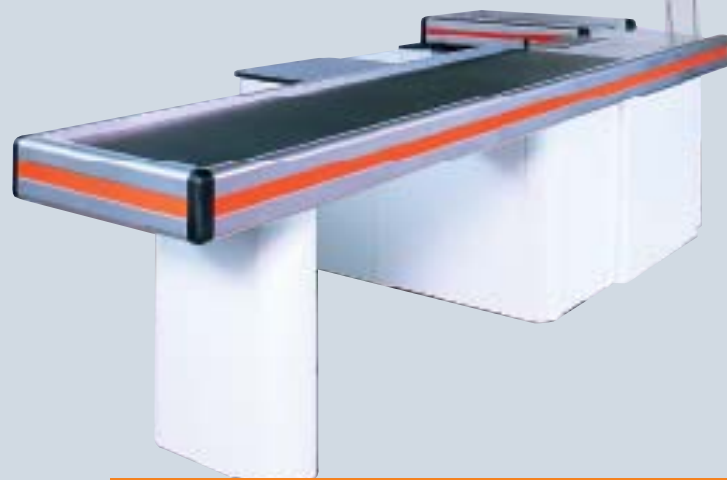
Doplňující výbavou je jednoduchý či dvojitý zásobník na tašky, nájezdové lišty v plášti boxu jako ochrana proti nákupním vozíkům a požadovaný počet dělítek "další nákup".

Pokladní box B20-Checkout, B20-Checkout/130 a B20-Checkout/130A se navzájem liší šířkou pokladního boxu a následně užitečnou délkou dopravníku, přičemž typy Checkout a Checkout/130 jsou doplněny výškově stavitelnou podpěrou nohou dopravníku. Jde o výrobky dodávané v rozloženém stavu.

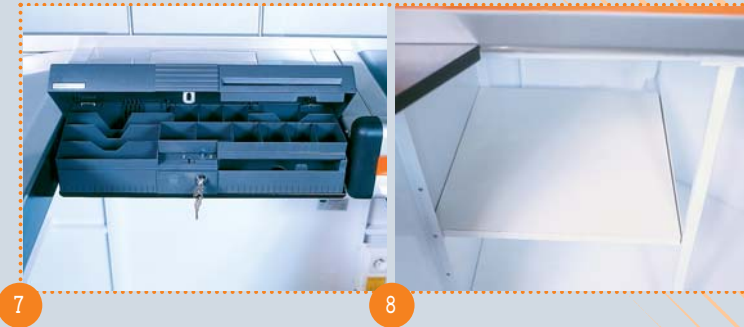
výrobce doporučuje

„u typu Checkout a Checkout/130 je nutno provést specializovanou montáž, u všech typů zajistit odborné připojení elektrické energie“

délka	3 728 mm
šířka	1 596 mm
výška	860 mm
délka dopravníku	2 500 mm
šířka dopravníku	562 mm
celková hmotnost	277 kg
maximální připojitelný příkon	2 000 W



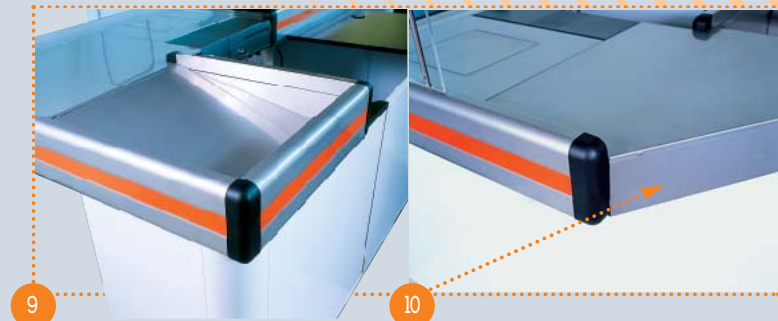
1 obj.č. 7190100



- 1 pokladní box B20-Checkout
- 2 pokladní box B20-Checkout/130
- 3 pokladní box B20-Checkout/130A
- 4 standardní elektroinstalace
- 5 vyhřívaná stavitelná podložka pod nohy pokladní (ho)
- 6 dvířka pokladního boxu
- 7 přenosná peněžní eurokazeta
- 8 odkládací polička uvnitř boxu
- 9 nerezový skluz
- 10 šikmá zadní hrana k přistavení vozíku

POKLADNÍ BOX B20-Checkout/130

délka	3 728 mm
šířka	1 291 mm
výška	860 mm
délka dopravníku	2 500 mm
šířka dopravníku	562 mm
celková hmotnost	248 kg
maximální připojitelný příkon	2 000 W



Dalšími možnými doplňky je svod k pokladnímu boxu pro přivedení el. energie ze stropu se světlem.



4 5

6

2 obj.č. 7190200

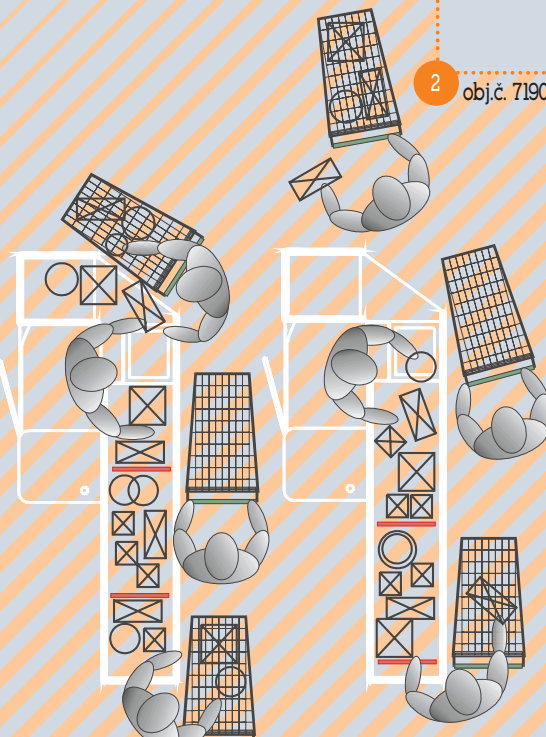
POKLADNÍ BOX B20-Checkout/130A

délka	2 728 mm
šířka	1 291 mm
výška	860 mm
délka dopravníku	1 500 mm
šířka dopravníku	562 mm
celková hmotnost	221 kg
maximální připojitelný příkon	2 000 W

Všechny boxy typu Checkout vyhovují šířkou pásu pro umístění horizontálních scannerů typu Magellan.



3 obj.č. 7190300



POKLADNÍ BOX B20-lomený

Je typem mechanického pokladního boxu se dvěma dopravníkovými pásy. Umožňuje rychlé odbavování zákazníků v prodejních typu cash&carry. Jde o box se zalomenou střední částí bez prostoru určeného pro umístění scanneru. Předpokládá se mobilní čtecí zařízení čárového kódu. V zadní části boxu je umístěn malooobjemový skluz.

Nosný plášť boxu tvoří ocelové plechy, povrchově upravené práškovou barvou. Základním odstínem je bílý polomat RAL 9219, přičemž lze využít celé spektrum barev zahrnutých ve vzorkovnici RAL. Vrchní část pokladního boxu (dopravníky a skluz) je olemována tvarovanými profily z nerezového plechu, do kterých je vlepen barevný pásek dle požadavku zákazníka. Dopravníkové pásy černé barvy splňují náročná hygienická kritéria stanovená pro styk s potravinářskými výrobky. Bezpečný a plynulý pohyb dopravníků zajišťují motory s bezhluchým chodem napájené 220V.

Ke standardnímu vybavení boxu patří pevná podlaha opatřená omyvatelnou podlahovou krytinou PVC Novolior, dvířka, krabice hlavního přívodu elektrické energie 220/230V - 50Hz se zásuvkou a následně elektrickou rozvodnou skříňkou. Ta je osazena hlavním jističem a vypínačem, vypínači topení a světla pokladny, dále pak vypínačem CPU (náhradního zdroje počítače), regulátorem teploty a sedmi zásuvkami pro připojení pokladny, mobilního scanneru a dalších drobných spotřebičů. Maximální připojitelný příkon je 2000W. Součástí standardní výbavy je v pokladní desce zabudovaná přenosná peněžní eurokazeta ADS ANKER s elektromagnetickým otevíráním (ovládání napětí 24V), bezpečnostní vypínač chodu dopravníku s odklápěcím přechodovým plechem a vyhřívaná stavitelná podložka pod nohy pokladního (s vestavěným spínačem pro ovládání chodu dopravních pásů). Pokladní zóna je doplněna krytem z plexiskla s úpravou pro odkládání mincí. Součástí vnitřního prostoru jsou dvě odkládací policičky v přední a zadní části. Zadní část boxu je osazena odkládací policičkou na tašky. Pokladní deska je vybavena průchodkou pro přípojný kabel.

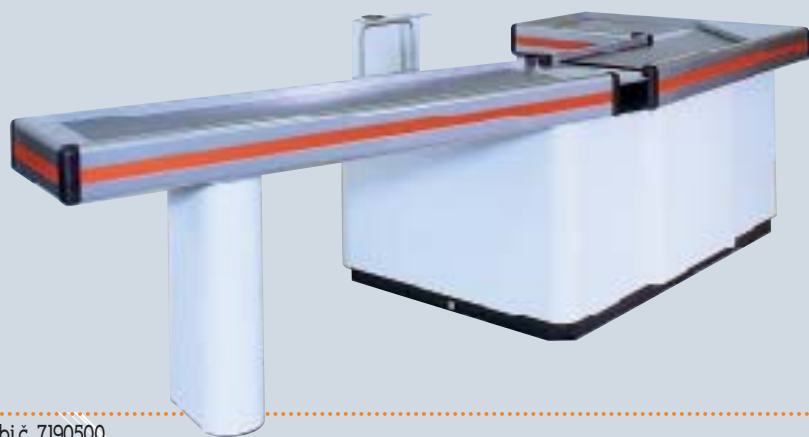
Doplňující výbavou je jednoduchý či dvojitý zásobník na tašky, nájezdové lišty v plášti boxu jako ochrana proti nákupním vozíkům a požadovaný počet dělítek "další nákup".

Tento typ pokladního boxu je dodáván vzhledem ke své konstrukci v rozloženém stavu.

výrobce doporučuje:

„u tohoto typu pokladního boxu je nutno provést specializovanou montáž a zajistit odborné připojení elektrické energie“

délka	3 630 mm
šířka	1 200 mm
výška	890 mm
dopravník 1: délka	1 900 mm
šířka	412 mm
dopravník 2: délka	1 430 mm
šířka	412 mm
celková hmotnost	285 kg
maximální připojitelný příkon	2 000 W

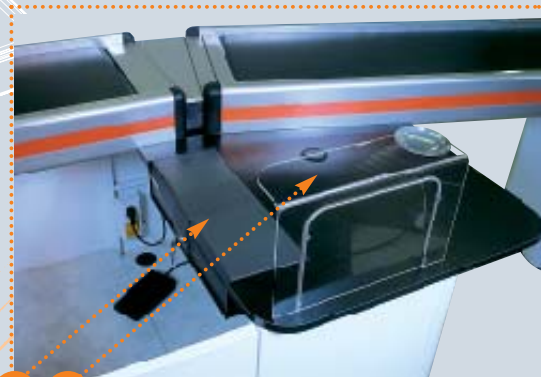


1 obj.č. 7190500

- 1 pokladní box B20-lomený
- 2 standardní elektroinstalace
- 3 odkládací policička uvnitř boxu
- 4 přenosná peněžní eurokazeta
- 5 kryt pokladní zóny s úpravou pro odkládání mincí

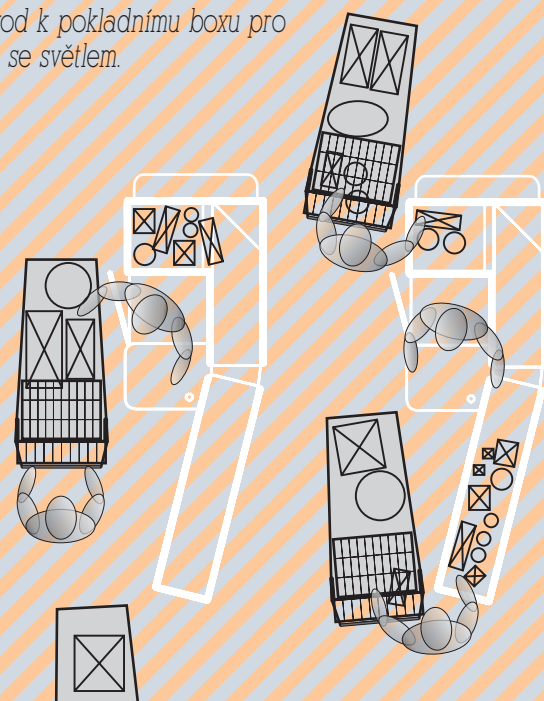


2 3



4 5

Dalšími možnými doplňky je svod k pokladnímu boxu pro přivedení el. energie ze stropu se světlem.



POKLADNÍ BOX B20-SD17

délka	3 485 mm
šířka	1 200 mm
výška	890 mm
délka dopravníku	1 700 mm
šířka dopravníku	412 mm
celková hmotnost	233 kg
maximální připojitelný příkon	2 000 W



2 obj.č. 7190000

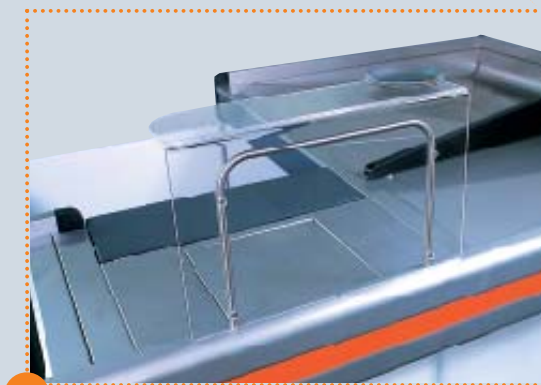
- 4 vyhřívaná stavitelná podložka pod nohy pokladní (hol)
- 5 odkládací policička uvnitř boxu
- 6 přenosná peněžní eurokazeta
- 7 otvor pro scanner (rozměry dle typu)
- 8 zásobník pro zachycení nečistot z pásu
- 9 nerezový skluz s dělicím ramenem
- 10 policička pro odložení tašek v zadní části boxu



9



10



13

- 11 odklápěcí přechodový plech s bezpečnostním vypínačem chodu dopravníku
- 12 podpěrná noha dopravníku
- 13 pokladní zóna s plexisklovým krytem scanneru (s miskou pro odkládání mincí)



11



12

Dalšími možnými doplňky je svod k pokladnímu boxu pro přivedení el. energie ze stropu se světlem.

Pokladní box B20-SD17 je dodáván též se šířkou pásu 562 mm (možnost zabudování scannerů typu Magellan), jako takzvaná varianta B20-SD17M.

Atis-em
spol. s r.o.