



Moderní materiál polypropylen umožnil docílení posledního stupně inovace tohoto produktu, který lze díky jeho novým vlastnostem použít i při hlubší zástavbě, než tomu bylo doposud. Kromě toho hladký povrch ACO - sklepního světlíku vytváří i lepší podmínky pro reflexi světla a jeho vstup do sklepních prostor. Všechny modely z polypropylenu jsou pojízdné. Zatížení je přes kotevní místa rozloženo do skořepiny světlíku.

Srážková voda, která se do světlíku dostane, je beze zbytku odvedena z nejnižšího místa světlíku. ACO - sklepní světlíky jsou dodávány v 10 provedeních včetně nástavců pro zvětšení rozměrů v 5 provedeních a to vše s ohledem na možnost integrace se sklepními okny ACO.

## ACO - systém sklepních světlíků

*(anglických dvorků)*

- *velký průřez pro vstup světla do sklepního prostoru*
- *docílení vysokého efektu reflexe světla tvarem světlíku a kvalitou jeho povrchu*
- *vysoká zatížitelnost polypropylenové skořepiny*
- *možnost utěsnění i proti tlakové vodě*
- *optimální navržení šroubového spojení se zdí*
- *odvod povrchové vody otvorem v nejnižším místě světlíku s protizápachovým uzávěrem*
- *ochrana proti neoprávněnému vyjmutí roštu ze světlíku docílená pevným spojením roštu a světlíku bezpečnostní pojistkou*
- *snadná a jednoznačná montáž*



## Světlík ACO Allround®

Světlík ACO Allround ze 100% recyklovatelného polypropylenu zesíleného skelnými vlákny (PP-GF)

### Světlíky ACO Allround®, hloubka 40 cm, kompletní, pro všechny druhy použití (těleso/rošt/montážní sada), pochozí, pojízdné

velikost v cm Š x V x H	provedení roštu	použití	pro šířku oken (cm)	kg/ ks	ks/ bal	obj. č.
<b>80 x 60 x 40</b>	<b>Tahokov</b>	pochozí	80	9,5	20	35600
	<b>Mřížkový, oka 30/30</b>	pochozí	80	11,4	20	35604
	<b>Mřížkový, oka 30/10</b>	pochozí	80	13,8	20	35608
	<b>Mřížkový, oka 30/10<sup>1)</sup></b>	<b>pojízdné</b>	80	17,2	20	35612
<b>100 x 60 x 40</b>	<b>Tahokov</b>	pochozí	100	11,0	20	35601
	<b>Mřížkový, oka 30/30</b>	pochozí	100	13,7	20	35605
	<b>Mřížkový, oka 30/10</b>	pochozí	100	17,5	20	35609
	<b>Mřížkový, oka 30/10<sup>1)</sup></b>	<b>pojízdné</b>	100	21,3	20	35613
<b>100 x 100 x 40</b>	<b>Tahokov</b>	pochozí	100	13,3	25	35602
	<b>Mřížkový, oka 30/30</b>	pochozí	100	16,0	25	35606
	<b>Mřížkový, oka 30/10</b>	pochozí	100	19,8	25	35610
	<b>Mřížkový, oka 30/10<sup>1)</sup></b>	<b>pojízdné</b>	100	23,6	25	35614
<b>100 x 130 x 40</b>	<b>Tahokov</b>	pochozí	100	16,3	20	35603
	<b>Mřížkový, oka 30/30</b>	pochozí	100	19,0	20	35607
	<b>Mřížkový, oka 30/10</b>	pochozí	100	23,0	20	35611
	<b>Mřížkový, oka 30/10<sup>1)</sup></b>	<b>pojízdné</b>	100	26,7	20	35615
<b>125 x 100 x 40</b>	<b>Tahokov</b>	pochozí	125	24,0	30	35904
	<b>Mřížkový, oka 30/30</b>	pochozí	125	26,7	30	35905
	<b>Mřížkový, oka 30/10</b>	pochozí	125	41,6	30	35906
	<b>Mřížkový, oka 30/10</b>	<b>pojízdné</b>	125	45,9	30	35907
<b>125 x 130 x 60</b> (ACO Markant)	<b>Tahokov</b>	pochozí	151			00460
<b>150 x 100 x 70</b>	<b>Tahokov</b>	pochozí	150	55,0	10	38776
	<b>Mřížkový, oka 30/30</b>	pochozí	150	57,3	10	38777
	<b>Mřížkový, oka 30/10</b>	pochozí	150	63,5	10	38778
<b>150 x 150 x 70</b>	<b>Tahokov</b>	pochozí	150	59,0	10	38779
	<b>Mřížkový, oka 30/30</b>	pochozí	150	61,3	10	38780
	<b>Mřížkový, oka 30/10</b>	pochozí	150	67,5	10	38781
<b>200 x 100 x 70</b>	<b>Tahokov</b>	pochozí	200	68,2	10	38782
	<b>Mřížkový, oka 30/30</b>	pochozí	200	87,6	10	38783
	<b>Mřížkový, oka 30/10</b>	pochozí	200	100,3	10	38784
<b>200 x 150 x 70</b>	<b>Tahokov</b>	pochozí	200	73,0	10	38785
	<b>Mřížkový, oka 30/30</b>	pochozí	200	92,4	10	38786
	<b>Mřížkový, oka 30/10</b>	pochozí	200	105,1	10	38787



ACO Allround® s roštem, pojistkou proti vloupání a příslušenstvím pro upevnění



ACO Allround® s roštem, pojistkou proti vloupání a příslušenstvím pro upevnění

1) Pojízdné světlíky je možné zvýšit pomocí 1 nastavovacího prvku, zatížení na jedno kolo 6 kN

**Nastavovací prvky ACO Allround®, hloubka 40 cm, pochozí, prodloužení výškově nastavitelné 9-30 cm vč. montážní upevňovací sady a bezpečnostní pojistky proti zcizení roštu**

velikost v cm Š x V x H	pro šířku světlíku v cm	poznámka	kg/ ks	ks/ bal	obj. č.
<b>80 x 32 x 40</b>	<b>80</b>	max. 3 kusy	4,0	14	35616
<b>100 x 32 x 40</b>	<b>100</b>	max. 3 kusy	4,7	14	35617
<b>125 x 32 x 40</b>	<b>125</b>	max. 3 kusy	5,9	14	35920
<b>150 x 32 x 70</b>	<b>150</b>	max. 1 kus	22,1	10	38788
<b>výztužný rám</b>	<b>80</b>		2,5	14	35588
<b>výztužný rám</b>	<b>100</b>		2,7	14	35589
<b>výztužný rám</b>	<b>125</b>		2,8	14	35900
<b>výztužný rám</b>	<b>150</b>		3,8	10	38774

**Nastavovací prvek pro světlík ACO Markant® 125 x 130 x 60, bez vrchního roštu, včetně zesilovacího rámu, s kompletní upevňovací montážní sadou**

Výrobek	světlost	šířka cm	výška cm	hloubka cm	hmotnost kg	obj. č.
pochozí	125	162,0	32,0	65,0	5,35	00266

**Příslušenství**

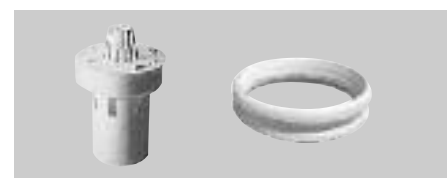
	kg/ ks	ks/ bal	obj. č.
Odvodňovací prvek s protizápachovým uzávěrem - sifon pro všechny šířky světlíků (včetně světlíků šířky 150 a 200 cm), včetně pryž. těsnění izolační rozpěrka dl. 180 mm pro tepelně izolované zdivo v suterénu	0,2	25	35565
	0,1		00333



Nastavovací prvek ACO Allround



Nástavba 150 x 32 x 70



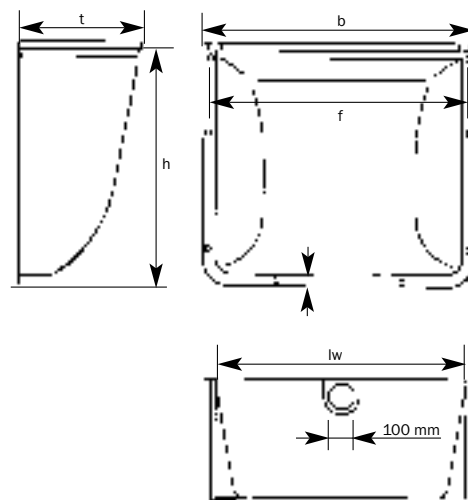
Protizápachový uzávěr včetně pryžového těsnění



Izolační rozpěrka

**Tabulka rozměrů světlíků ACO**

světlík š x v x h cm	max. šířka okna cm	velikost roštu cm	b cm	h cm	t cm	lw cm	f cm	materiál
80 x 60 x 40	80	84 x 40	92	66,6	42,9	80,9	88	PP-GF
100 x 60 x 40	100	104 x 40	112	66,6	42,9	100,8	108	PP-GF
100 x 100 x 40	100	104 x 40	112	107,3	42,9	100,8	108	PP-GF
100 x 130 x 40	100	104 x 40	112	137,3	42,9	100,8	108	PP-GF
125 x 100 x 40	125	134 x 40	143	107,4	42,9	131	138	GFK
125 x 130 x 60	125	136 x 60,5	142	135	63	132	137	PP
150 x 100 x 70	150	166,5 x 70,1	168,6	108,1	73,6	158,8	163,6	GFK
150 x 150 x 70	150	166,5 x 70,1	168,6	158,1	73,6	158,8	163,6	GFK
200 x 100 x 70	200	216,5 x 70,1	218,6	108,1	73,6	208,8	213,6	GFK
200 x 150 x 70	200	216,5 x 70,1	218,6	158,1	73,6	208,8	213,6	GFK



- Světlíky ACO Allround® s nastavovacím prvkem nepotřebují výztužný rám.

- U světlíků ACO Allround® s více než jedním nastavovacím prvkem je potřebný vždy pro první a případně i druhý nastavovací prvek výztužný rám.

## Větrací šachta ACO

Větrací šachta ACO

ze 100% recyklovatelného polypropylenu (PP)

### Větrací šachta ACO, stohovatelná / výškově nastavitelná

#### Větrací šachta ACO kompletní (těleso, rošt, montážní upevňovací sada)

velikost v cm Š x V x H	provedení roštu	kg/ ks	ks/ bal	obj. č.
40 x 40 x 20	Tahokov, pochozí	2,2	24	35618
	Mřížkový rošt s oky 30/30, pochozí	2,4	24	35619
	Mřížkový rošt s oky 30/10, pochozí	3,2	24	35620

#### Větrací šachta ACO – těleso

40 x 40 x 20	Těleso větrací šachty	1,1	24	35594
--------------	-----------------------	-----	----	-------

#### Větrací šachta ACO – rošty

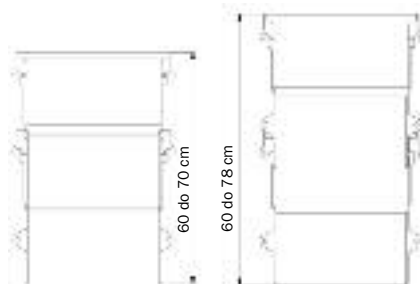
40 x 20	Tahokov, pochozí	1,0	24	35580
	Mřížkový rošt s oky 30/30, pochozí	1,1	24	35581
	Mřížkový rošt s oky 30/10, pochozí	1,9	24	35582

#### Větrací šachta ACO – montážní upevňovací sada

Montážní sada na větrací šachtu	Barva červená	0,1	24	35597
---------------------------------------	------------------	-----	----	-------



Větrací šachta ACO s roštem z plechové mřížoviny, pochozí



Rozsah nastavení:  
60-70 s odstraněním  
spodního upevnění

Rozsah nastavení:  
60-78 bez odstranění  
spodního upevnění

### Pokyny pro utěsňování světlíku

Upozornění: před montáží je nutné do světlíku vložit rošt.

Při utěsňování světlíku proti spodní vodě je třeba dodržet následující doporučení:

1. Nanést těsnící hmotu na zeď (zrcadlově ke drážce v obvodovém límci světlíku).
2. Naplnit drážku ve světlíku těsnící hmotou a přišroubovat pevně na zeď.

3. Nanést dodatečně těsnící hmotu kolem „límce“ světlíku, zvláště u upevňovacích šroubů, aby došlo k dokonalému přilnutí světlíku ke zdi.
4. Osadit odvodňovací otvor odvodňovacím uzávěrem s protizápachovou záklapkou (dodává ACO) a obvyklým způsobem odvést do kanalizace. Světlík je možné odvodnit i do trativodu (2-3m dlouhý).

Po utěsnění světlíku je vhodná celá řada produktů běžně dostupná na našem trhu. Doporučujeme použít universální stavební silikon. Při montáži světlíku k objektu, který má ve zdivu izolační vrstvu, se doporučuje použít k upevnění světlíku izolační rozpěrku (dodává ACO). Při montáži světlíku k objektu, který je izolován polyetylenovou izolační hmotou, je nutno k dokonalému utěsnění použít oboustranně lepicí pás z modifik. Bitumenu.



### ACO Stavební prvky spol. s r. o., Jihlava - Pávov

Telefon recepcce: 567 121 711, Fax: 567 121 712 (platné od 1. 5. 2008)

**Praha:**  
Mobil: 602 210 822  
E-mail: vborka@aco.cz

Technická podpora  
pro projektanty:  
Mobil: 724 011 790  
E-mail: mcerna@aco.cz

**Brno:**  
Mobil: 724 011 716  
E-mail: bm@aco.cz

**Hradec Králové:**  
Mobil: 602 780 818  
E-mail: hk@aco.cz

**České Budějovice:**  
Mobil: 602 737 901  
E-mail: cb@aco.cz

**Karlovy Vary:**  
Mobil: 602 737 906  
E-mail: kv@aco.cz

**Ostrava:**  
Mobil: 602 737 907  
E-mail: ov@aco.cz

[www.aco.cz](http://www.aco.cz)