

Ceresit

o 2 hod.
později



Zateplujte jednoduše!!!

Ceresit CT 84 Express - novinka v lepení polystyrenových tepelně izolačních desek

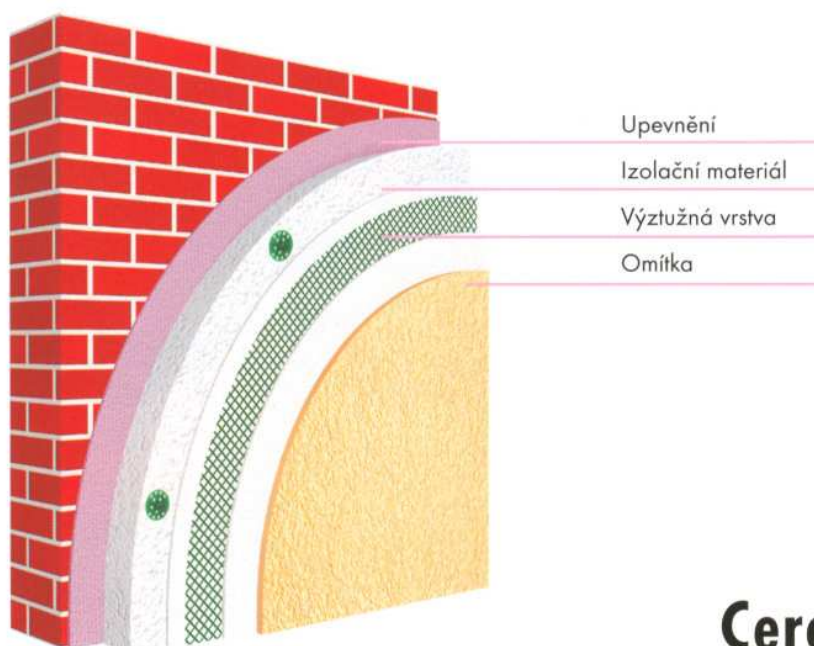
Ceresit CT 84 Express je polyuretanové lepidlo určené k lepení tepelně izolačních desek z pěnového polystyrenu. Lepidlo je dodáváno ve stavu připraveném k okamžitému použití a nanáší se pomocí aplikační pistole, lepení desek je proto rychlejší, účinnější a čistší. Lepidlo Ceresit CT 84 je vysoce přilnavé a odolné vůči vlhkosti a nízkým teplotám. **Mechanické kotvení a provedení výztužné vrstvy již po 2 hodinách.** Díky tomu je práce na tepelné izolaci o mnoho rychlejší, méně namáhavá a šetří Váš čas!!



Henkel

Kvalita pro profesionály

Ceresit VWS Express - Jednoduchá a účinná metoda zateplení



Ceresit VWS Express

1. Upevnění	<ul style="list-style-type: none"> - Polyuretanové lepidlo na desky z pěnového polystyrenu Ceresit CT 84 Express - Mechanické kotvy Ceresit CT 330 nebo CT 335 s plastovým nebo ocelovým trnem nebo srovnatelné - Množství kotevních prvků a jejich rozmístění určuje prováděcí projekt
2. Izolační materiál	<ul style="list-style-type: none"> - Polystyrenové desky Ceresit CT 315 nebo tepelně izolační desky označené jako EPS 70F, EPS 100F, EPS-EN13163-CS(10)70 nebo EPS-EN13163-CS(10)80 - Maximální tloušťka 25 cm - S plochou nebo tvarovanou boční stranou desky
3. Výztužná vrstva	<ul style="list-style-type: none"> - Tkanina ze skelných vláken Ceresit CT 325 s hustotou min. 145 g/m² nebo srovnatelná - Bílá lepicí a stěrková malta Ceresit CT 87 „2 v 1“
4. Základní nátěr	- Nepoužívá se
5. Omítka	<ul style="list-style-type: none"> - Akrylátové omítky: Ceresit CT 60 „hlazená“, Ceresit CT 63 „rýhovaná“, Ceresit CT 64 „mix“ - Silikátové omítky: Ceresit CT 72 „hlazená“, Ceresit CT 73 „rýhovaná“ - Silikonové omítky: Ceresit CT 74 „hlazená“, Ceresit CT 75 „rýhovaná“ - Silikon-silikátové omítky: Ceresit CT 174 „hlazená“, Ceresit CT 175 „rýhovaná“
6. Doplnky	- Díly CT 340 - rohové, dilatační a začíšťovací lišty
7. Klimatické podmínky	<p>Pro lepení:</p> <ul style="list-style-type: none"> - Teplota: od 0°C do +40°C - Vlhkost vzduchu: i více než 90% <p>Pro ostatní aplikace:</p> <ul style="list-style-type: none"> - Teplota: od +5°C do +25°C - Vlhkost vzduchu: < 80%
8. Další informace	<ul style="list-style-type: none"> - Extrémně rychlá aplikace a trvanlivé řešení nejvyšší kvality - Pro novostavby i rekonstrukce fasád pomocí ETICS - Pro obytné i průmyslové budovy - Maximální výška aplikace specifikovaná v požárních předpisech (max. 22,5 m)

Ceresit VWS Express - Jednoduchá a účinná metoda zateplení

■ Aplikace krok za krokem



- Ceresit CT 84 Express cca 20x důkladně protřepejte, aby se obsah promíchal.



- Sundejte uzávěr chránící obal, umístěte nádobu tak, aby byl uzávěr nasměrován nahoru a našroubujte na něj aplikační pistolí.



- Ceresit CT 84 Express aplikujte pistolí na desku z pěnového polystyrenu, po obvodu desky, cca 2 cm od okraje.



- Poté aplikujte jeden pás do střední části desky rovnoběžně s delšími stranami.

■ Upevnění desek na stěnu

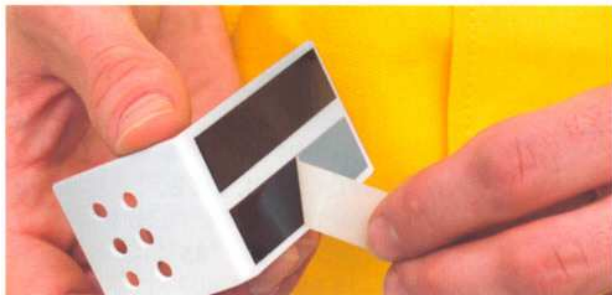


- Ihned po aplikaci lepidla umístěte desku na stěnu a pomocí hladítka ji lehce dotěsňte.



- Během 20 minut po přilepení mohou být přilepené polystyrenové desky upraveny dlouhou latí.

■ Upevnění desek nad otvory



- Z lepicího proužku profilu Ceresit CT 340 odstraňte ochranný papír.



- Profily CT 340 umístěte tak, aby spodní hrana předem připravené desky lícovala se stavebním otvorem.

Ceresit VWS Express - Jednoduchá a účinná metoda zateplení

Upevňování desek v podhledech - zateplení stropu



Po kontrole umístění desky vložte do jednoho z otvorů profilu Ceresit CT 340 čep a fixujte tak umístění desky.



Profil Ceresit CT 340 umístěte tak, aby se kratší hrana přilepila k čelu desky a delší hrana k podkladu.



Po nastavení vertikální a horizontální pozice desky vtačte čep do otvoru v profilu.



Další desku umístěte na vyčnívající část čepu tak, aby její hrany lícovaly s instalovanou deskou.

Tepelná izolace ostění



Předem připravené izolační desky nalepte na nadpraží a ostění s připevněním na profily Ceresit CT 340.



Případné mezery mezi deskami vyplňte lepidlem Ceresit CT 84 a po vytvrzení seřízněte nožem.

Čištění a rozebrání pistole



Bude-li otevřené balení opětovně použito, očistěte hrany uzávěru přípravkem Ceresit PU Cleaner. Zaschlé zbytky se odstraňují velmi špatně.



Před delší pauzou během práce našroubujte Ceresit PU Cleaner na pistoli, stiskněte spoušť pistole a opatrně vymyjte vnitřek.

Henkel


Kvalita pro profesionály

Ceresit VWS Express - Jednoduchá a účinná metoda zateplení

■ Porovnání doby realizace s dosud používanými systémy:

Tradiční systém využívající cementové lepidlo														
Postup práce / dny	1	2	3	4	5	6	7	8	9	10	11	12	13	14
lepení desek	■ ———													
broušení desek				■										
kotvení desek				■										
výztužná vrstva				■ ———										
základní nátěr							■ ———							
nanášení omítky								■ ———						

Ceresit VWS Express					
Postup práce / dny	1	2	3	4	5
lepení desek - CT 84 Express	■				
broušení desek	■				
kotvení desek	■				
výztužná vrstva - CT 87 „2 v 1“	■ ———				
základní nátěr - žádný			■		
nanášení omítky			■ ———		



o 5 dní rychleji!!!

Výhody systému Ceresit VWS Express:

- **Expresní tepelná izolace** - zkrácení doby realizace ETICS o 5 dnů
- **Nižší náklady na 1 m² systému díky novému lepidlu Ceresit CT 84 Express a bílé lepicí a s^hterkové maltě Ceresit CT 87 „2 v 1“** - nižší náklady na materiál, práci, pronájem lešení a dopravu
- **Lepší trvanlivost systému tepelné izolace a vyšší odolnost vůči:**
 - mechanickému poškození (nárazy, perforace)
 - vytváření rýh a mikrotrhlin díky vysokému obsahu organických modifikátorů a vláken v produktu Ceresit CT 87 „2 v 1“
 - nepříznivým povětrnostním podmínkám (náhlé změny a kolísání teplot) díky o 50% nižší nasákavosti malty Ceresit CT 87 „2 v 1“ a o 65% nižší nasákavosti celého systému v porovnání s běžnými parametry
 - biologické kontaminaci (plísně, řasy) díky minimální nasákavosti produktu Ceresit CT 87 „2 v 1“ a optimálním vlastnostem silikátových omítek Ceresit CT 72 a CT 73
 - znečištění díky minimální nasákavosti produktu Ceresit CT 87 „2 v 1“ a vhodnému výběru povrchové omítky (zvláště doporučeny jsou silikonové omítky Ceresit CT 74 a CT 75)
- **Je součástí certifikovaného vnějšího tepelně izolačního kompozitního systému Ceresit VWS.**

Nové lepidlo na pěnový polystyren **CT 84 Express**

Výhody lepidla Ceresit CT 84 Express

■ Jednoduché dávkování, použití a extrémní účinnost

- minimální nároky na přepravu a přípravu
- přesné dávkování umožňuje správnou aplikaci lepidla
- nízká hmotnost a plastická konzistence zvyšují pohodlí při práci
- vysoká vydatnost: 750 ml balení na cca 6 m² pěnového polystyrenu (25 kg balení běžné cementové lepicí malty vystačí pouze na 5 m² na optimálně rovném povrchu)
- hmotnost celého balení včetně aplikační pistole: pouze cca 1 kg

750 ml > 25 kg

■ Superrychlé - rychlý postup prací

- lepidlo vytvrzuje po cca 20 - 30 minutách od aplikace
- po cca 2 hodinách mohou být nalepené polystyrenové desky broušeny, ukotveny a může být nanášena výztužná vrstva
- v jednom dni je možné aplikovat lepidlo, upevnit kotvy a provést výztužnou vrstvu - zkrácení doby realizace až o 5 dnů

■ Vysoká přilnavost k minerálním povrchům a pěnovému polystyrenu

- výrazně lepší přilnavost k minerálním povrchům, dřevu, kovům a plastům v porovnání s cementovými maltami
- rychlé vytvrzení, vysoká počáteční přilnavost

■ Velmi dobré tepelně izolační vlastnosti

- velmi nízká hodnota součinitele tepelné vodivosti $\lambda = 0,035 \text{ W/mK}$
- vrstva lepidla pod deskami z pěnového polystyrenu zlepšuje tepelnou ochranu budovy
- zabraňuje vzniku tepelných mostů

■ Práce mohou probíhat i při nízkých teplotách a vysoké vlhkosti

- široká škála aplikačních podmínek:
 - teplota při použití: 0 °C až +40 °C
 - vlhkost vzduchu: i více než 90%
 - vysoká vlhkost nezpomaluje proces vytvrzení lepidla (naopak jej zrychluje)
 - při teplotě 0 °C trvá vytvrzení lepidla cca 3 hodiny
 - při teplotě +40 °C je pevného spojení dosaženo po cca 10 minutách

■ Nízkoexpanzní, objemově stálé

- expanze lepidla je velmi rychlá a jeho nárůst objemu je velmi omezen
- po přilepení desek k fasádě se lepidlo dále nerozpíná (deformace < 1 mm)

■ Voděodolné

- lepidlo má strukturu s uzavřenými póry a obsahuje vodoodpudivé složky
- objemová nasákavost je nižší než 1%

■ Neobsahuje CFC

- ekologické složení zabraňuje dalšímu poškození ozonové vrstvy a skleníkovému efektu

Oficiální distributor:

Henkel ČR, spol. s r. o.

U Průhonu 10, 170 04 Praha 7

Tel: +420 220 101 145

Fax: +420 220 101 407

e-mail: info@ceretherm.cz

www.ceretherm.cz