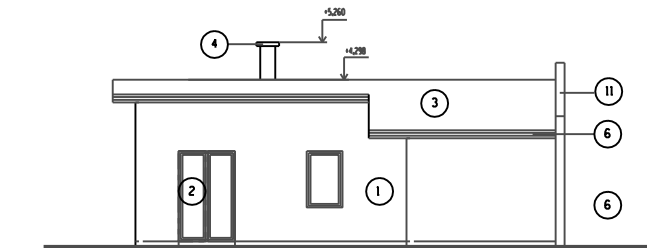
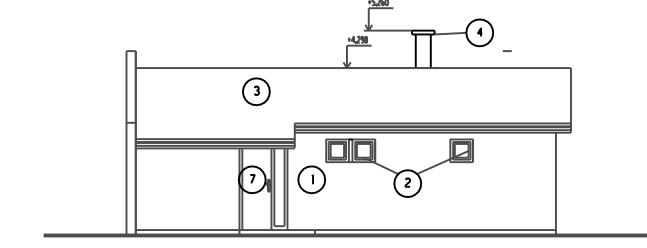


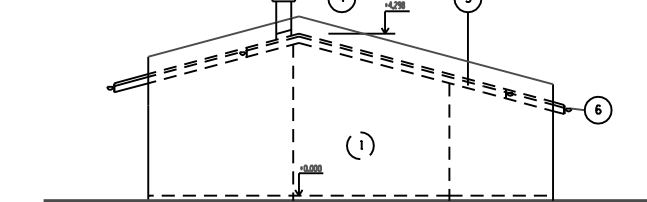
POHĽAD BOČNÝ - JUHOZÁPADNÝ



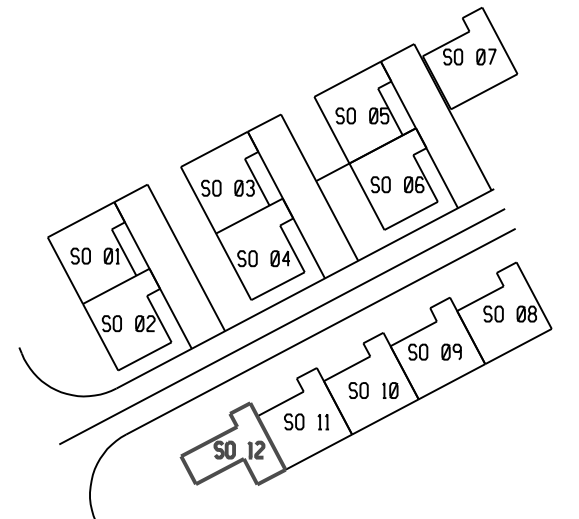
POHĽAD OD ZÁHRADY



POHĽAD OD ULICE



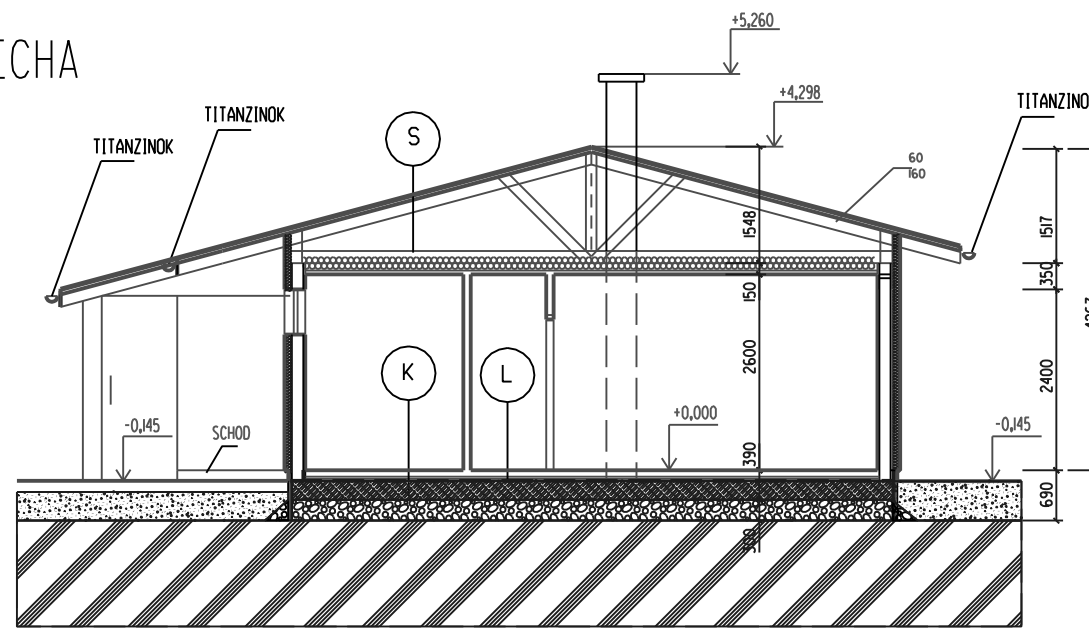
POHĽAD BOČNÝ - SEVEROVÝCHODNÝ



LEGENDA: M 1:200

- ① OMIETKA HLADKÁ PASTELOVÉ FARBY, SILIKÓNÓVA
- ② PLASTOVÉ OKNA A DVERE, IZOLAČNÉ TROJSKLO, U= 0,6
- ③ STREŠNÁ KRYTINA BRAMAC UNIVERSAL
- ④ KAMÍN HELUZ
- ⑤ DREVENÁ ČELOVKA - TMAVO HNEDÁ
- ⑥ OKAPOVÝ ŽLAB A ZVOD TITANZINOK
- ⑦ VCHODOVÉ PLASTOVÉ DVERE S BOČNÝM SVETLIKOM
- ⑧ MOŽNOSŤ UMIESŤENIA PLASTOVÉHO OKNA, IZOLAČNÉ TROJSKLO, U= 0,6
- ⑨ DREVENÉ ZASUVNÉ DVERE
- ⑩ DREVENÝ OBKLAD
- ⑪ OPLECHOVANIE PROTIPÓŽIARNEHO MŮRIKA

STRECHA



REZ A-A

ZÁKLADY

LEGENDA MATERIÁLOV:

- NASYPANÁ ZEMINA
- POVODNÁ ZEMINA
- HUTNENÝ ŠTRKOVÝ PODSYP
- PROSTÝ BETÓN
- ZELEZOBETÓNOVÁ KONŠTRUKCIA
- MŮRIVO Z TEHÁĽ POROTHERM, MVC 2,5MPa
- TEPELNÁ IZOLÁCIA NOBASIL, HR 200 mm
- DREVENÝ SENOVICOVÝ PLÁŠT

- K - KERAMICKÉ PODLAHY 1.NP
- KERAMICKÁ DLAŽBA 10 mm
  - CEMENT, LEPIDLO do 5 mm
  - VYKUROVANÝ BETÓN 70mm + KARI VÝSTUŽ 100/100/6
  - HLINIKOVÁ FÓLIA
  - PÓLYSTYRÉN 60 mm
  - HYDROIZOLÁCIA 2 x HYDROBIT 5 mm
  - ZAKALDOVÁ PLÁTNA - DRATKOBETÓN 250 mm
  - HUTNENÝ ŠTRKOVÝ PODSYP 300 mm
  - RASTLÝ TERÉN
- L - LAMINÁTOVÉ PODLAHY 1.NP
- DREVENÁ ALEBO LAMINÁTOVÁ PODLAHOVINA DO 10 mm
  - PODLAŽKA POKLA TYPJ PODLAHOVINY do 5 mm
  - VYKUROVANÝ BETÓN 70mm + KARI VÝSTUŽ 100/100/6
  - HLINIKOVÁ FÓLIA
  - PÓLYSTYRÉN 60 mm
  - HYDROIZOLÁCIA 2 x HYDROBIT 5 mm
  - ZAKALDOVÁ PLÁTNA - DRATKOBETÓN 250 mm
  - HUTNENÝ ŠTRKOVÝ PODSYP 300 mm
  - RASTLÝ TERÉN
- S - SKLADBA STREŠNÉHO PLÁŠTA
- BRAMAC SKLON 15°
  - LATOVANIE 30/50mm
  - PAROPRIEPUSNÁ FÓLIA, ZAROVNĚN POISTNÁ HYDROIZOLÁCIA
  - DREVENÝ ZAKLOP hr=24mm
  - DREVENÝ PRIEHRADOVÝ VÁZNIK
  - NOBASIL, ROCKWOL A POD 160mm MEZDZI NOSNÍKMI
  - NOBASIL, ROCKWOL A POD 60mm MEZDZI KONTROLAMI
  - PAROZÁBRANA S HLINIKOVOU FÓLIOU
  - SÁDROKARTONOVÝ PODHLAD NA OCEĽOVOM ROSTE

KROV

ROZPIS PRVKOV KROVU

č.	NÁZOV	PROFIL	DĹŽKA	POČET KUSOV	POZNÁMKA
a	PRIEHRADOVÝ VÁZNIK TYP A	6/16	6,85	7	
b	PRIEHRADOVÝ VÁZNIK TYP B	6/16	12,55	5	
c	DREVENÝ ZAKLOP	2,5/16	4,00	PL.110,5m2	
d	LATOVANIE	3/5	5,75	36	
e	LATOVANIE	3/5	4,05	45	
f	PRIEHRADOVÝ VÁZNIK TYP C	3/5	10,40	1	
f	VÁZNIK TYP D	8/16	3,50	2	
				54,33	

PÔDORYS 1. NP

LEGENDA MIESTNOSTÍ:

č.	NÁZOV	PLOCHA [m.]	PODLAHA	STENY	STROP	POZNÁMKA
0.01	ZÁOBERIE	3,67	KERAMICKÁ DLAŽBA	VPC OMIETKA	SÁDROKARTÓN	
0.02	OBYVACIA IZBA	20,25	LAMINÁT	VPC OMIETKA	SÁDROKARTÓN	
0.03	KUCHYŇA	4,84	KERAMICKÁ DLAŽBA	VPC OMIETKA+KER	SÁDROKARTÓN	
0.04	SPAJZA	0,78	KERAMICKÁ DLAŽBA	VPC OMIETKA	SÁDROKARTÓN	
0.05	CHODBA	5,80	LAMINÁT	VPC OMIETKA	SÁDROKARTÓN	
0.06	WC	1,35	KERAMICKÁ DLAŽBA	VPC OMIETKA	SÁDROKARTÓN	
0.07	KOTOLNÁ	1,65	KERAMICKÁ DLAŽBA	VPC OMIETKA	SÁDROKARTÓN	
0.08	KÚPEĽNÁ	3,99	KERAMICKÁ DLAŽBA	VPC OMIETKA	SÁDROKART. PROTÍ VÓDE	
0.09	IZBA	12,00	LAMINÁT	VPC OMIETKA	SÁDROKARTÓN	
				54,33		

CELKOVÁ ZASTAVANÁ PLOCHA DOMU - 70,70 m2

POZNÁMKA: ZAKLADANIE NA ŽB PLATNI BUDE UPRESNENÉ V ĎALŠOM STUPNI POI

zodp. projektant	Ing.arch Peter Krajč	Ing.arch Peter Krajč autorizovaný architekt 0996 AA M. Sinskeho 9 010 07 Žilina Slovensko			
vypracoval	Ing.arch Peter Krajč				
obec	Palkovce				
investor	Fest-Bau spol.s r.o., Jablunkovská 241, Trinec, Staré Misto				
názov akcie	Rodinná zástavba - Palkovce	datum	02/2013	DUR	
obsah	RODINNÝ DOM - SO 12	scale	M:1:100, 1:200	číslo výkresu	06