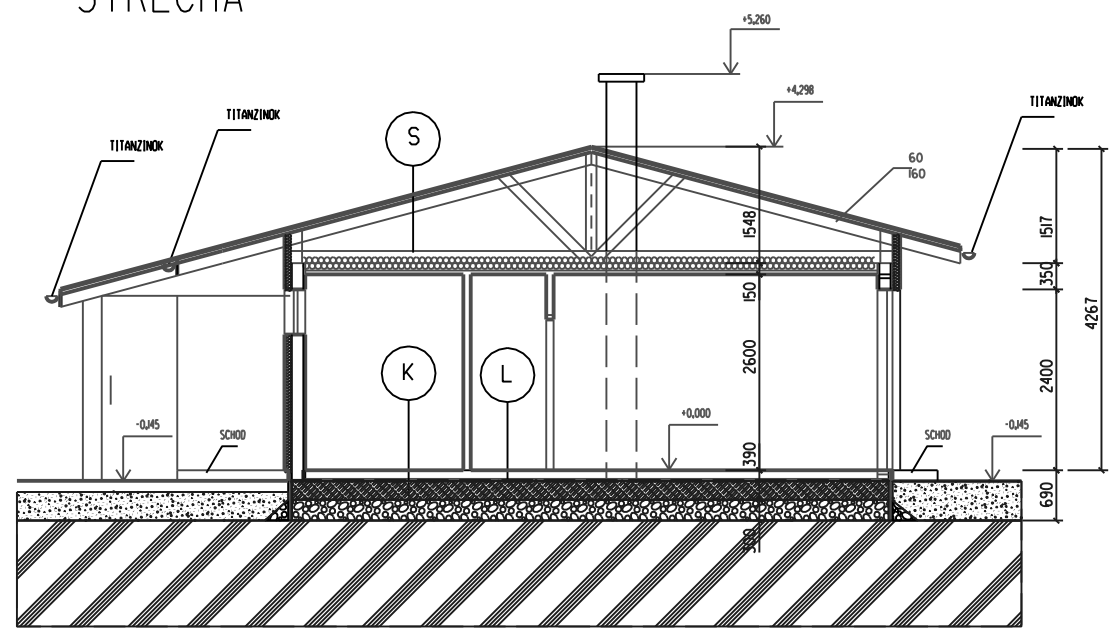


STRECHA



REZ A-A

ZÁKLADY



- K - KERAMICKÉ PODLAHY I.NP
  - KERAMICKÁ DLAŽBA 10 mm
  - CEMENT, LEPIDLO do 5 mm
  - VYKUROVANÝ BETON 70mm + KARI VÝSTUŽ 100/100/6
  - HLINIKOVÁ FÓLIA
  - POLYSTYRÉN 60 mm
  - HYDROIZOLÁCIA 2 x HYDROBIT 5 mm
  - ZAKALDOVÁ PLATĽA - DRÁTKOBETÓN 250 mm
  - HUTNENÝ ŠTRKOVÝ PODSYP 300 mm
  - RASTLÝ TEREN
- L - LAMINÁTOVÉ PODLAHY I.NP
  - DREVENÁ, ALEBO LAMINÁTOVÁ PODLAHOVINA DO 10 mm
  - PODLAŽKA PLOCHA TYPU PODLAHOVINY DO 5 mm
  - VYKUROVANÝ BETON 70mm + KARI VÝSTUŽ 100/100/6
  - HLINIKOVÁ FÓLIA
  - POLYSTYRÉN 60 mm
  - HYDROIZOLÁCIA 2 x HYDROBIT 5 mm
  - ZAKALDOVÁ PLATĽA - DRÁTKOBETÓN 250 mm
  - HUTNENÝ ŠTRKOVÝ PODSYP 300 mm
  - RASTLÝ TEREN
- S - SKLADBA STREŠNÉHO PĽÁŠTA
  - BRAMAC SKLON 15°
  - LATOVANIE 30/50mm
  - PAROPRIEPUSNÁ FÓLIA, ZAROVN POISTNÁ HYDROIZOLÁCIA
  - DREVENÝ ZÁKLAP hr=24mm
  - DREVENÝ PRIEHRADOVÝ VÁZNIK
  - NOBASIL, ROCKWOOL A POD 160mm MEDZI NOSNÍKMI
  - NOBASIL, ROCKWOOL A POD 80mm MEDZI KONTRALATAMI
  - PAROZÁBRANA S HLINIKOVOU FÓLIOU
  - SÁDROKARTONOVÝ PODKLAD NA OCELOVOM ROSTE

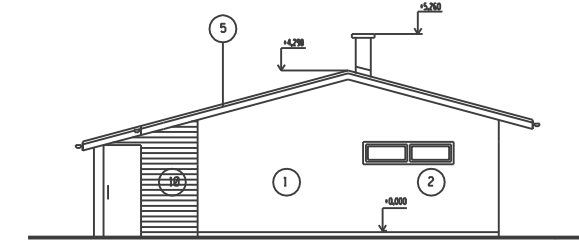
KROV

č.	NÁZOV	PROFIL	DLŽKA	POČET KUSOV	POZNÁMKA
a	PRIEHRADOVÝ VÁZNIK TYP A	6/16	10,40	6	
b	PRIEHRADOVÝ VÁZNIK TYP B	6/16	12,55	5	
c	DREVENÝ ZÁKLAP	2,5/16	4,00	PL110,5m2	
d	LATOVANIE	3/5	5,75	36	
e	LATOVANIE	3/5	4,05	45	
f	VÁZNIK TYP D	8/16	4,00	1	

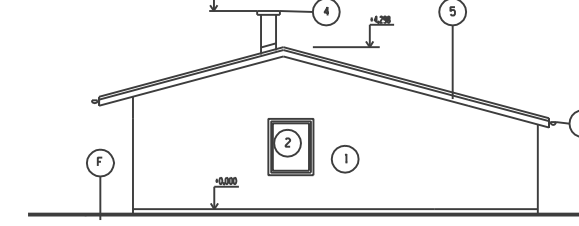
PÔDORYS I. NP

č.	NÁZOV	PLOCHA (m <sup>2</sup> )	PODLAHA	STĚNY	STROP	POZNÁMKA
0.01	ZADVERIE	3,67	KERAMICKÁ DLAŽBA	VPC OMIETKA	SÁDROKARTÓN	
0.02	OBÝVACIA IZBA+ED.	20,25	LAMINÁT	VPC OMIETKA	SÁDROKARTÓN	
0.03	KUCHYŇA	4,84	KERAMICKÁ DLAŽBA	VPC OMIETKA+KER	SÁDROKARTÓN	
0.04	SPAJZA	0,78	KERAMICKÁ DLAŽBA	VPC OMIETKA	SÁDROKARTÓN	
0.05	CHODBA	3,80	LAMINÁT	VPC OMIETKA	SÁDROKARTÓN	
0.06	WC	1,35	KERAMICKÁ DLAŽBA	VPC OMIETKA	SÁDROKARTÓN	
0.07	KOTOLŇA	1,65	KERAMICKÁ DLAŽBA	VPC OMIETKA	SÁDROKARTÓN	
0.08	KÚPEĽNÁ	3,99	KERAMICKÁ DLAŽBA	VPC OMIETKA	SÁDROKART. PROTI VODE	
0.09	SATNÍK	5,76	LAMINÁT	VPC OMIETKA	SÁDROKARTÓN	
0.10	IZBA	12,04	LAMINÁT	VPC OMIETKA	SÁDROKARTÓN	
0.11	IZBA	12,04	LAMINÁT	VPC OMIETKA	SÁDROKARTÓN	
0.12	SKLAD	5,64	BETONOVÁ DLAŽBA	VPC OMIETKA	DREVENÝ OBKLAD	
		75,81				

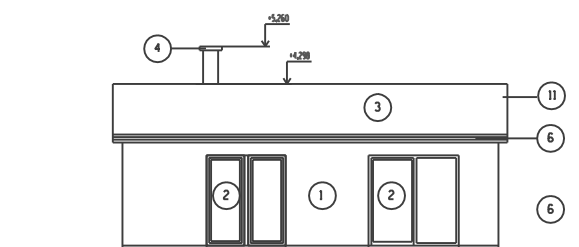
POHĽAD OD ULICE - SEVEROZÁPADNÝ



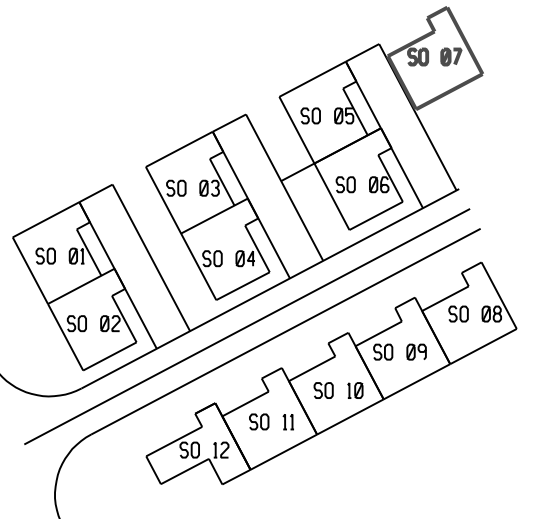
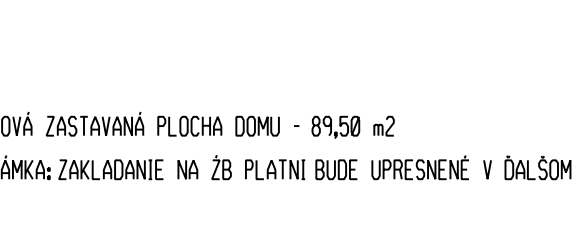
POHĽAD BOČNÝ - JUHOZÁPADNÝ



POHĽAD BOČNÝ - SEVEROVÝCHODNÝ



POHĽAD JUHOVÝCHODNÝ



LEGENDA: M 1:200

- ① OMIETKA HLADKÁ PASTELOVÉ FARBY, SILIKÓNÓVA
- ② PLASTOVÉ OKNA A DVERE, IZOLÁCNE TROJSKLO, U= 0,6
- ③ STREŠNÁ KRYTINA BRAMAC UNIVERZAL
- ④ KOMÍN HELUZ
- ⑤ DREVENÁ ČELOVKA - TMAVO HNEDÁ
- ⑥ OKAPOVÝ ŽLAB A ZVOD TITANZINOK
- ⑦ VCHODOVÉ PLASTOVÉ DVERE S BOČNÝM SVETLIKOM
- ⑧ MOŽNOSŤ UMIESŤENIA PLASTOVÉHO OKNA, IZOLÁCNE TROJSKLO, U= 0,6
- ⑨ DREVENÉ ZÁSUVNÉ DVERE
- ⑩ DREVENÝ OBKLAD

CELKOVÁ ZASTAVANÁ PLOCHA DOMU - 89,50 m<sup>2</sup>

POZNÁMKA: ZAKLADANIE NA ŽB PLATNI BUDE UPRESNENÉ V ĎALŠOM STUPNI POI

zodp. projektant	Ing.arch Peter Krajč	Ing.arch Peter Krajč autorizovaný architekt 0996 AA M. Sinskeho 9 010 07 Žilina Slovensko			
vypracoval	Ing.arch Peter Krajč				
obec	Pálkovic				
investor	Fest-Bau spol.s r.o., Jablunkovská 241, Trinec, Staré Misto				
názov akcie	Rodinná zástavba - Pálkovic	datum	02/2013	DUR	
obsah	RODINNÝ DOM - SO 07	scale	M=1:100, 1:200	číslo výkresu	04