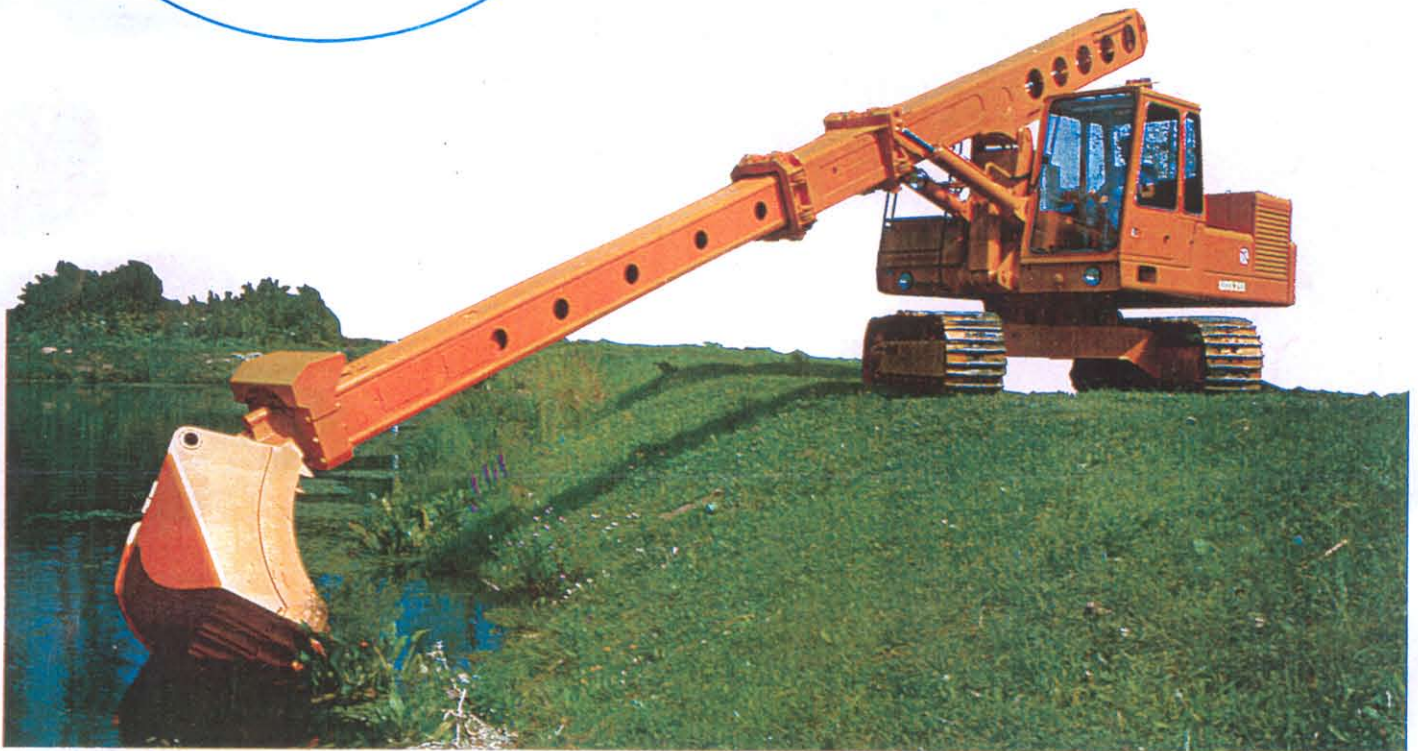


UDS 211

UNIVERZÁLNY DOKONČOVACÍ STROJ



Cestné a stavebné mechanizmy Tisovec a.s.

UDS 211

UDS - 211 je univerzálny dokončovací stroj na pásovom podvozku ktorý zaručuje dokonalú mobilnosť na cestách a v náročnom teréne. Je určený na presné dokončovacie zemné práce pri konečných úpravách v styku stavieb s okolitým terénom. Stroj UDS - 211 je možné použiť na rozrušovanie zeminy ľahko, stredne a ťažko kopných tried 2, 3, 4 a 5 s vhodným pracovným nástrojom.

Motor:

Typ	ZETOR 8701.176
Druh a usporiadanie	Stojatý, radový, 6 valcov, spriamym vstrekom
Chladienie	Kvapalinové s núteným obehom a termoregulátorom
Obsah valcov	6,842 l
Vítanie x zdvih	110 x 120 / mm /
Kompresný pomer	17
Menovitý výkon	84.5 + 5 % / kW / pri ot. 2200 min ⁻¹
Menovité otáčky	2200 min ⁻¹
Maxim. krútiaci moment	398 N. m pri ot. 1450 min ⁻¹
Minim. prevýšenie krútiaceho momentu	8 %
Spúšťanie	Elektrický spúšťač, 24 V
Batérie	2 x 12 V, 175 Ah

Motor má automatickú reguláciu otáčok - výkonnostný mechanický regulátor.

Hydraulický systém:

Hydraulický systém stroja má tri hlavné okruhy a doplňovacie okruhy na vytváranie ovládacieho tlaku a servo-tlaku.

Zdrojmi tlakovej kvapaliny hlavných okruhov sú dva regulačné hydrogenerátory SPV - 90 a neregulačný zubový hydrogenerátor U - 80.

1. okruh - výsuv a zásuv teleskopického výložníka
2. okruh - zdvih a spúšťanie výložníka
3. okruh - otáčanie zvršku, priklápanie a otáčanie pracovného nástroja, rýchlovýsuv, rýchlozdvih výložníka

Pracovný tlak	16 MPa
Ovládací tlak	3 MPa
Servotlak	1,3 MPa
Množstvá náplní:	
Hydraulický systém	500 l
Palivová nádrž zvršku	400 l
Chladiaca sústava motora	28 l
Olej motora	19 l



Ovládanie:

Elektrohydraulické ovládanie.

- Dva ručné diaľkové ovládače:
- otáčanie zvršku
 - výsuv a zásuv výložníka
 - zdvih a spúšťanie výložníka
 - vyklápanie a zaklápanie lopaty

- Nožný diaľkový ovládač:
- otáčanie pracovného nástroja
 - ovládanie hydraulických prídavných zariadení

Pedálom ovládaná hydraulická brzda otoče zvršku. Citlivé ovládanie pohybov nezávislé na zaťažení stroja. Nízke ovládacie sily. Rýchlozdvih a rýchlovýsuv výložníka zrýchľujú pracovný cyklus a zvyšujú objemový výkon stroja.

Ovládanie režimov činnosti UDS - 211: "JAZDA" - pojazd stroja
"PRÁCA" - pracovná činnosť otočného zvršku

Otočný zvršok

Nosným prvkom je zváraný priestorový rám s vysokou odolnosťou voči namáhaniu. Na ráme sú základné agregáty stroja a hydraulické rozvádzače uložené pružne, ostatné prvky kapotáže a nádrže sú uchytené pevne. Uľahčené otváranie kapoty motora a krytov pomocou plynových spier. Odtlmenie všetkých zdrojov hluku účinným zvukopohltivým izolačným materiálom. Polohové rameno a výložník sú uložené v bronzových púzdrach.

Otoč zvršku zabezpečuje axiálny, piestový, rýchlobežný hydromotor OMF - 90 cez prevodovku s prevodným pomerom 7,4, veľký krútiaci moment 49,5 kNm umožňuje svižné otáčanie zvršku, aj pri plne zaťaženom stroji. Otáčky zvršku 0 - 8 min⁻¹, plynulé. 7 sekúnd trvá otočenie zvršku stroja o 360°. Pohotovostné zastavenie zvršku umožňuje pedálom ovládaná kvapalinová, kotúčová brzda.



Kabína



Pracovné zariadenie:

Teleskopický výložník s polohovým ramenom. Polohové rameno umožňuje zmenu polohy výložníka z +30° až -60°, na 0° až -90° od vodorovnej roviny. Vnútročné rameno výložníka je vedené 14 kladkami na excentrických čapoch umožňujúcich nastavenie vôle. Mechanizmus pre ovládanie pracovného nástroja umožňuje naklápanie nástroja o 145° a jeho otočenie okolo pozdĺžnej osi v oboch smeroch v rozsahu 360° neobmedzene. Pracovný nástroj je upevnený v rýchchloupináci, ktorý umožňuje rýchle a presné upnutie všetkých dodávaných druhov nástrojov a prídavných zariadení.

Kabína:

Pohodlná, priestorná kabína je uložená pružne na ramene otočného zvršku. Sedačka strojníka je samostatná, dobre odpružená, nastaviteľná podľa potreby v pozdĺžnom aj v zvislom smere s opierkami na ruky. Stroj je vybavený závislým teplovodným kúrením, ktoré spolu s výkonným dvojrychlostným ventilátorom a vhodne rozmiestnenými prieduchmi zabezpečuje príjemnú pracovnú klímu v kabíne.

Strešný príklop umožňuje odvetrávanie priestoru kabíny. Predné sklo kabíny je vybavené stieračom a ostrekovačmi. Otočný zvršok je vybavený upevňovacími bodmi pre montáž ochrannej konštrukcie kabíny proti padajúcim predmetom - FOPS, ktorú je možné ku stroju objednať.



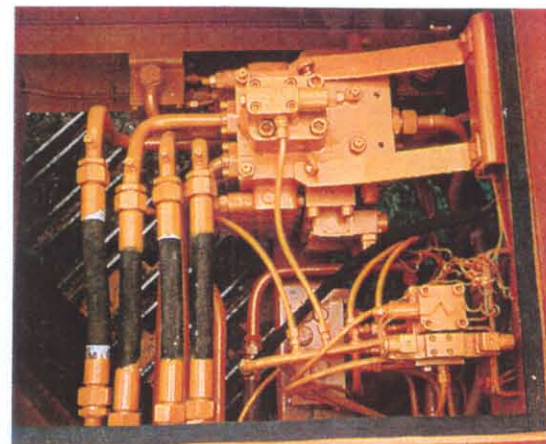
Rýchchloupinák,
otočná hlava

Pásový podvozok UP - 21:

Zváraný rám podvozku je tuhej, skriňovej konštrukcie, odolnej voči namáhaniu na krut.

Pohon pojazdu je hydraulický, na oboch stranách axiálnym neregulačným hydromotorom a planétovou prevodovkou. Vysoký prevodový pomer 73 umožňuje vyvinúť veľkú ťažnú silu a zároveň bezpečné zabrzdzenie stroja. Napínanie pásov je hydraulické, automatické, ktoré sa aktivuje naštartovaním motora zvršku.

Ochrana pásov proti roztrhnutiu - pri vkladnutí kameňa do pásu sa tlak z napínacieho valca uvoľní cez poistný ventil, po uvoľnení kameňa sa pás okamžite napne.

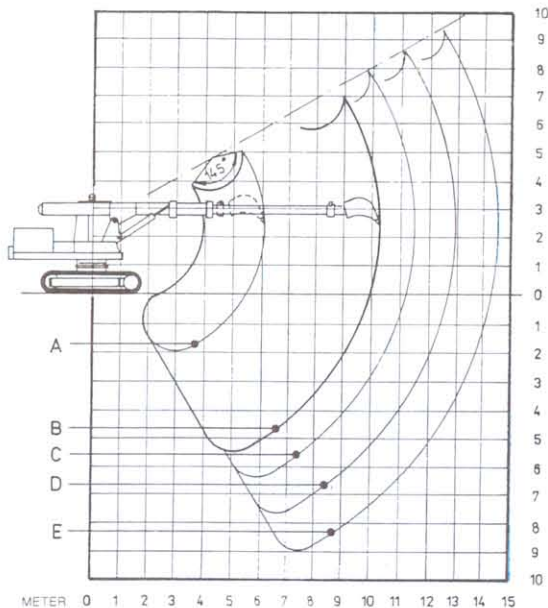


Hydraulika

Výkony UDS - 211:

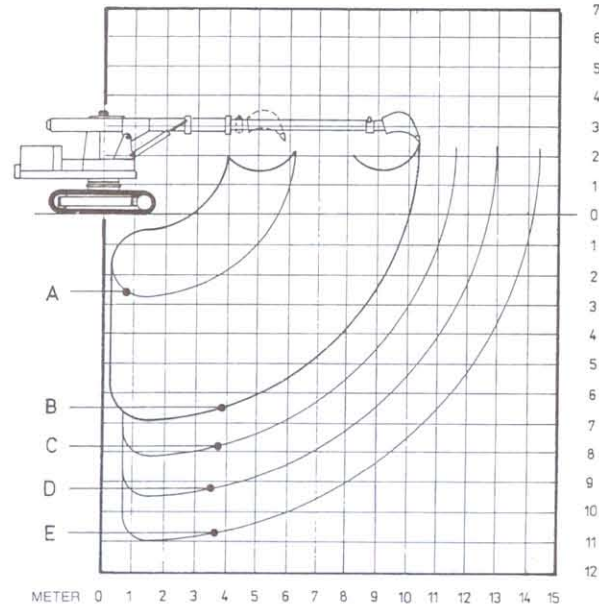
Maxim. prepravná rýchlosť	3,7 km.h ⁻¹
Stúpavosť na tvrdom podklade	65%
Brodivosť do hĺbky vody	900 mm
Stredný merný tlak na pôdu:	
šírka pásu 500 mm	0,065 MPa
šírka pásu 700 mm	0,046 MPa
Pracovný cyklus	20,3 s
Výkon pri rýpaní	108 m ³ h ⁻¹
Výsledná rypná sila od prítlaku a zásuvy	82 kN
Hmotnosť stroja	18 t

Nosnosť na klopnom bode rýchchlupínača	
- zasunutý teleskop	6500 kg
- vysunutý teleskop	2200 kg

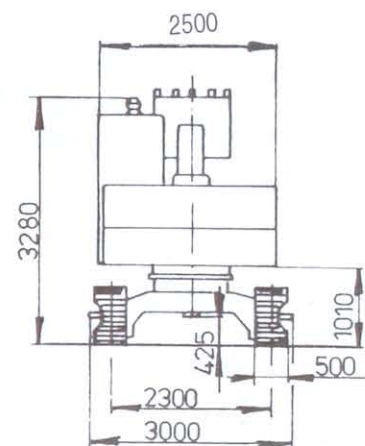
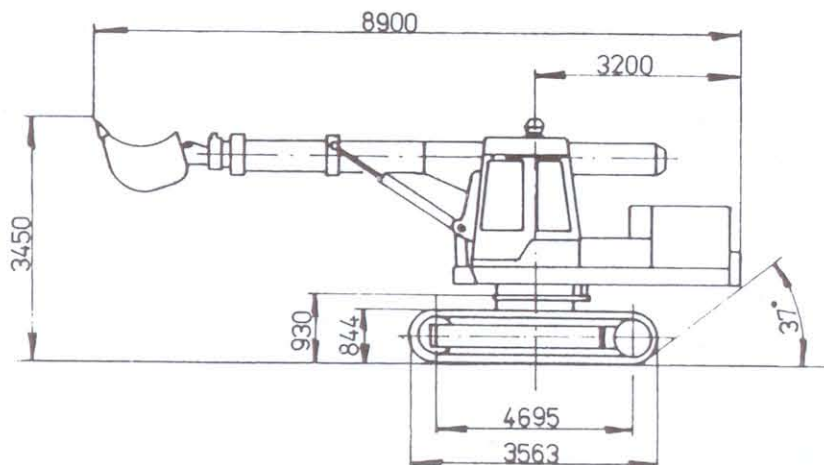


- A - pri zasunutom teleskope
- B - pri vysunutom teleskope
- C - s predĺžením 1,5 m
- D - s predĺžením 3,0 m
- E - s predĺžením 4,5 m

Pracovný dosah pri polohovom ramene v základnej polohe



Pracovný dosah pri prestavenom polohovom ramene

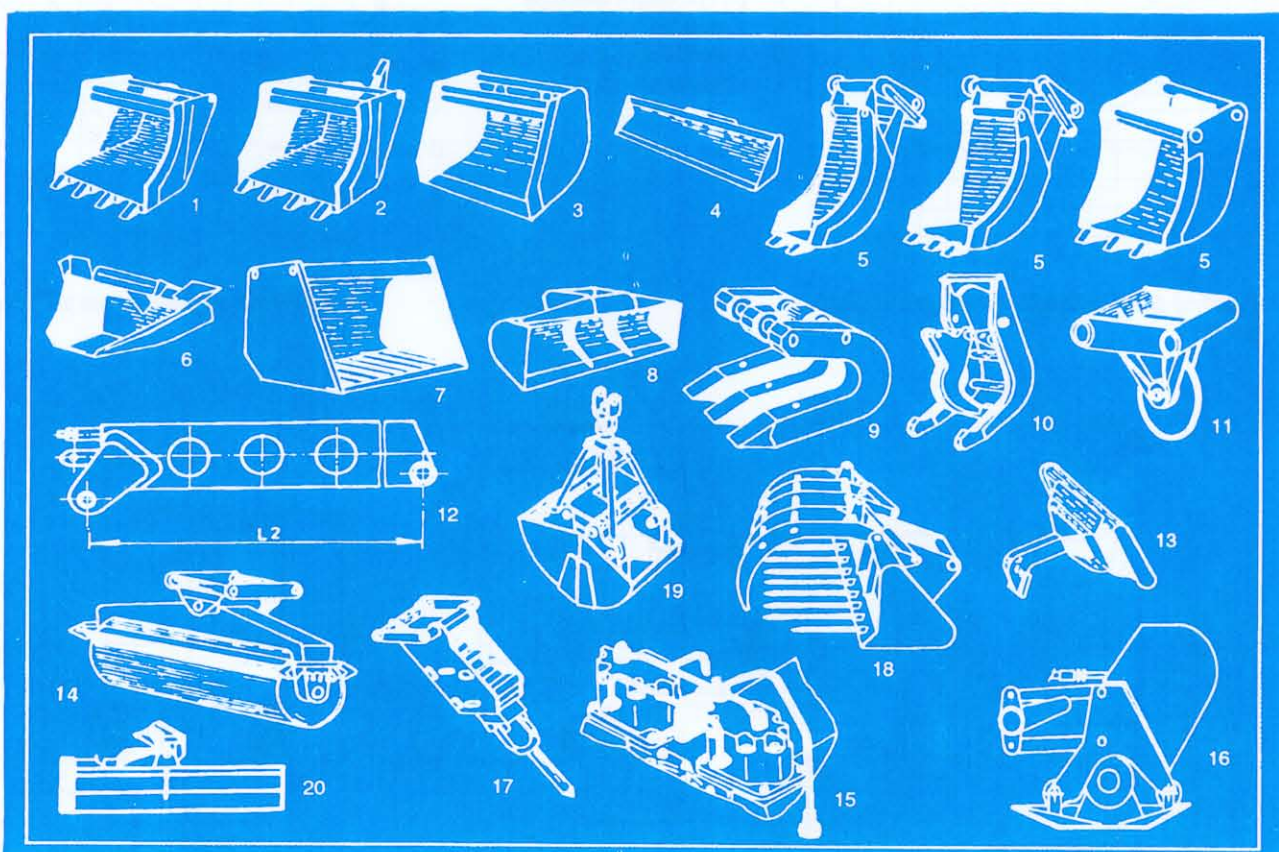


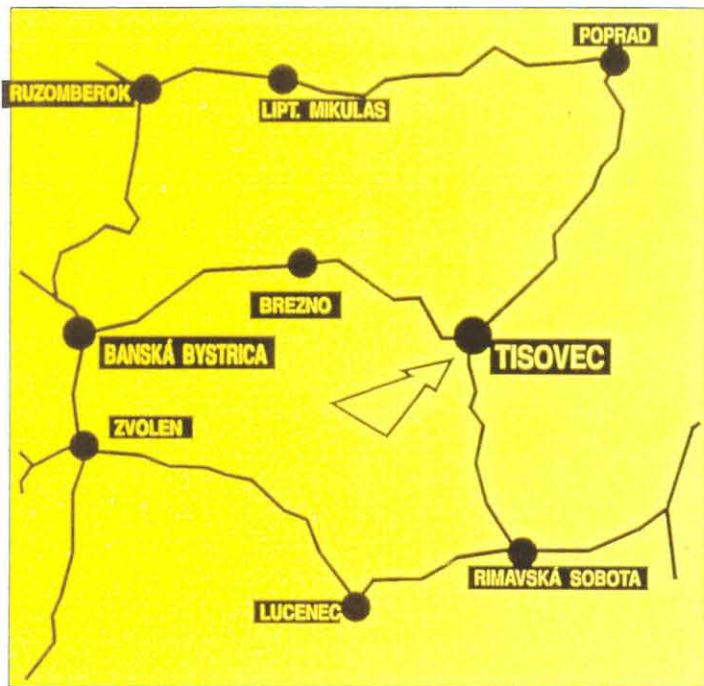
Prídavné zariadenia:

1. Lopata so zubami, objem 0,5 m³
2. Lopaty s rozrývacím nožom montovateľným alebo pevným
3. Bezzubá lopata, objem 0,63 m³
4. Radlica, šírka 3 m
5. Drenážne lopaty, šírky 0,4; 0,5; 0,65m/0,21; 0,27; 0,34 m³
6. Profilová lopata na hĺbenie priekopov so sklonom svahu 45 °
7. Lopata na repu s roštovým dnom na nakladanie produktov
8. Zarovnávací lopata, šírka 2,5 m/0,4 m³
9. Lopata na trhanie dlažby, šírka 0,9 m/0,63 m³
10. Kliešte na balvany, maxim. hmotnosť 1250 kg
11. Rezač asfaltu, maxim. hĺbka prerezania 190 mm
12. Predlžovacie ramená, dĺžka 1,5 m, 3,0 m, 4,5 m
13. Rozrývací nôž
14. Zhutňovací valec
15. Prídavná hydraulika pre použitie hydraulicky poháňaných prídavných zariadení
16. Vibračná plošina TPV-3 na zhutňovanie rovinných aj svahových plôch
17. Adaptér pre hydraulické kladivo
18. Hydraulické vidly na manipuláciu so snehom, slamou a hnojom
19. Adaptér drapáka (dvojčelustový, drapák na drevo, polypový ..)
20. Hydraulická kosačka
21. Adaptér búracieho drviča S-7 x A
22. Adaptér vibračnej plošiny Stanley
23. Držiak vrtacieho zariadenia



Prídavná hydraulika





Dealer:

Cestné a stavebné mechanizmy Tisovec a.s.
 Daxnerova 756
 980 61 TISOVEC
 SLOVENSKÁ REPUBLIKA

Telefón: 0865 / 935 41 - 5
 0865 / 934 81
 Fax: 0865 / 933 11, 931 11

Cestné a stavebné mechanizmy Praha s. r. o.
 Zeyerova alej 15
 162 00 PRAHA 6
 ČESKÁ REPUBLIKA

Telefón: 02 / 367 985
 02 / 367 322
 Fax: 02 / 364 756