

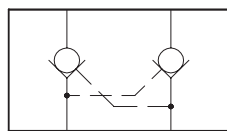
Hydraulické zámky VPDE



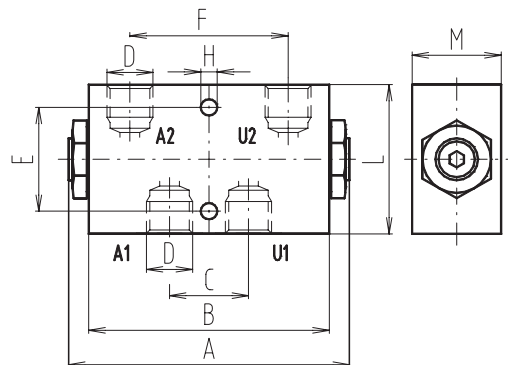
Hydraulické zámky VPDE jsou vyráběny jako dvoučinné s výstupy uloženými v rovnoběžných osách, což je hlavní rozdíl oproti zámkům VBPD. K dispozici jsou čtyři rozměrové skupiny, dělené podle provozních parametrů a přípojovacích rozměrů.

Hydraulické schéma

Strana spotřebiče A2, U2



Přívodní strana A1, U1



Objednací kód:

VPDE	01
	015
	02
	025

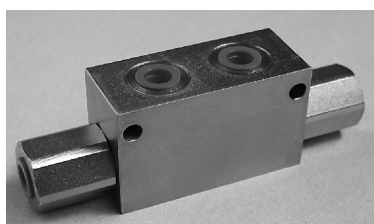
Vnější rozměry:

ROZMĚR	A	B	C	E	F	D(GAS)	H	L	M	Hm. kg	Materiál
01	106	90	32	40	62	1/4	6,5	50	25	0,79	pozinkovaná ocel
015	106	90	32	40	62	3/8	6,5	50	25	0,76	pozinkovaná ocel
02	102	96	32	40	62	3/8	6,5	60	35	0,62	hliníková slitina
025	102	96	32	40	62	1/2	6,5	60	35	0,60	hliníková slitina

Parametry:

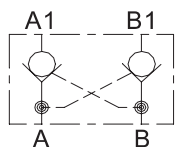
Rozměr		01	015	02	025
Max. tlak	bar	350	350	350	350
Max. Průtok	l/min	20	20	40	40
Poměr ploch		1:4	1:4	1:7	1:7

Hydraulické zámky



Typ	Maxim. průtok (l/min.)	Maxim. tlak (bar)	P	R	C	D	E	H	N	L	M
VBPDA0400	20	350	124	70	G1/4"	30	60	45	30	6.5	9
VBPDA0600	25	350			G3/8"						
VBPDA0800	45	350	174	90	G1/2"	40	75	60	40	8	17
VBPDA1200	85	280	212	120	G3/4"	60	104	70	50	9	16

Oboustranný zámek
VBPDA



Jednostranný zámek
VBPSA

