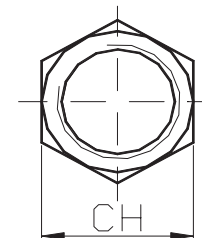
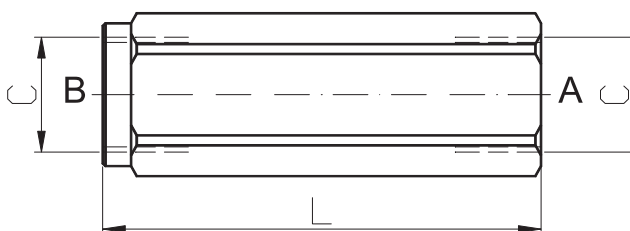


Jednosměrné ventily

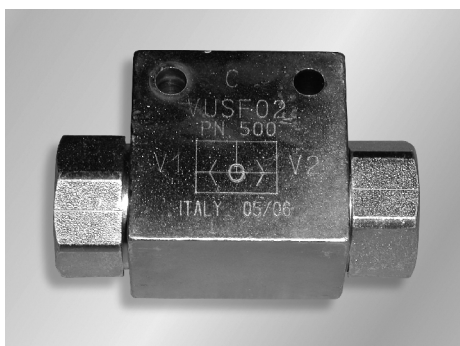


Typ	Max. průtok (l/min.)	Max. tlak (bar)	L	CH	C
VRU0400	20	350	59	19	G1/4"
VRU0600	35	350	66	24	G3/8"
VRU0800	50	350	78	27	G1/2"
VRU1200	85	300	90	36	G3/4"
VRU1600	140	250	112	46	G1"
VRU200	200	250	145	55	G1 1/4"
VRU2400	310	210	155	60	G1 1/2"

Otevírací tlak: 0.5 bar, 2 bar, 5 bar

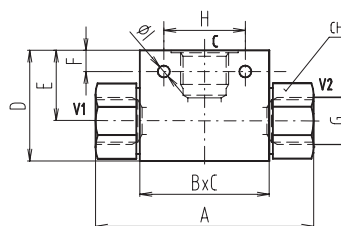
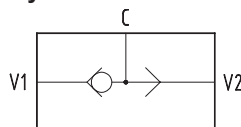


Výběrové ventily VU/SF



Výběrové ventily spojují vyšší tlak mezi dvěma tlakovými větvemi V1, V2 a propojují ho do výstupní větve C. Větev s nižším tlakem se zablokuje. Jsou vyráběny v pěti rozměrových skupinách, dělených dle pracovního průtoku a přípojovacích rozměrů. Těleso je vyrobeno z pozinkované oceli.

Hydraulické schéma



Parametry:

Rozměr		01	02	03	04	05
Max. tlak	bar	500	500	500	350	300
Max. průtok	l/min	20	45	80	110	150

Vnější rozměry:

ROZMĚR	A	B	C	D	E	F	G (GAS)	H	I	CH	Hm. kg
01	48	36	25	35	22,5	7,5	1/4	25	5,5	22	0,270
02	59	45	30	45	30	8	3/8	29	6,5	27	0,464
03	90	57	35	50	40	8,5	1/2	36	6,5	30	0,740
04	113	62	50	60	33	6,5	3/4	50	8,5	41	1,406
05	120	80	50	80	54,5	11	1	60	10,5	46	1,870

Objednávací kód:

VU/SF	01
	02
	03
	04
	05

Pádové ventily



Typ	L	F	C	CH
VUBA0400	61	12	G1/4"	19
VUBA0600	63	12	G3/8"	22
VUBA0800	65	14	G1/2"	27
VUBA1200	72	16	G3/4"	36

typ označení včetně tělesa s vnitřním závitem VUBA 04 12

typ označení včetně tělesa s jedním vnitřním a jedním vnějším závitem VUBA 04 11

