

deutsch

# MULTI<sup>1</sup>ONE<sup>®</sup>

Technology in the future



**S600 Series**





Bei Multione wird Multifunktionalität groß geschrieben. Unser Unternehmen ist führender Hersteller in der Produktion von Multifunktionsmaschinen. Unsere Maschinen sind erste Wahl - ausgezeichnet durch ihre Vielseitigkeit und Benutzerfreundlichkeit.

Die S600-Serie vereint hochwertige Leistungen mit Wirtschaftlichkeit, wobei die Maschinen sich durch Innovation, zukunftsfähige Technologie und modernes Design auszeichnen.

Die Modellreihe S600 ist der perfekte Helfer für Kommunen, kleine Baustellen und im privaten Einsatzbereich.

Dank des schnellen und einfachen An- und Abbauens von Geräten eignet sich die Maschine für viele Arbeiten. Die vielfältigen Anbaugeräte ermöglichen kostengünstige Einsätze und bieten die Gewähr für professionelles Arbeiten. Strenge Qualitätsstandards und die Einhaltung europäischer Bestimmungen im Bezug auf Sicherheit und Emission sind Grundlage für den Bau der Multione Geräte.

# Entdecken Sie die Serie S600 kraftvoll, vielseitig, wirtschaftlich

Die kompakte Hochleistungsmaschine.



# Fahrgestell

Das robuste Fahrgestell ist mit einem zentralen Knickgelenk ausgestattet.

Dank Heavy-Duty-Gelenklager wird höchste Wendigkeit gewährleistet. Die S600-Serie eignet sich besonders für Anwendungen in beengten Verhältnissen und durch hohe Standfestigkeit auf unwegsamem Gelände.







# Sicherheit

- . Robuster Überrollbügel aus Eisen, ROPS-zertifiziert
- . Schutzdach aus Metal
- . Zwei am oberen Ende des Überrollbügels befestigte Arbeitsscheinwerfer
- . Bedieneinheit mit gut sichtbaren optischen Zeichen
- . Der niedrige Schwerpunkt verleiht dem Fahrzeug auf unwegsamem Gelände Stabilität bei gleichzeitig hochwertigem Leistungsvermögen
- . Das vorhandene Sicherheitssystem verhindert das unabsichtliche Einschalten von Anbaugeräten





## Komfort

Der ergonomische Fahrersitz auf dem S600 bietet bei allen Einsatzverhältnissen einen bequemen und sicheren Arbeitsplatz. Hierdurch gewinnt die Maschine an zusätzlichem Komfort in allen Betriebssituationen.



## Armaturenbrett und Joystick

Die Bedienelemente sind rechts vom Fahrersitz ergonomisch angebracht und befinden sich alle in bequemer Griffnähe für den Fahrer. Der Joystick dient zur Steuerung des Auslegerarms.



# Teleskoparm in „Doppel-H“ Ausführung

Die „Doppel-H“-Struktur des Hubarms sorgt dafür, dass die Last immer in Fahrzeugnähe bleibt.

Es sind dadurch Hublasten bis zu 2 Tonnen möglich.

Die Frontsicht ist während des Hubvorgangs jeder Zeit gewährleistet.

Der robuste Hubarm eignet sich für schwierige Anwendungen unter allen Bedingungen.

Spezielle Gleitschuhe gewähren einen störungs- bzw. wartungsfreien dauerhaften Betrieb.

Der über den Joystick gesteuerte Auslegerarm ermöglicht es, entfernte oder schwer zugängliche Stellen zu erreichen.



## Gewichtsverteilung

Der Motor ist tief im hinteren Teil des Fahrgestells angeordnet. Wir erreichen dadurch eine gute Gewichtsverteilung.

Die Maschine erhält somit ein hohes Maß an Stabilität und Gleichgewicht.

Sie erhalten dadurch eine Maschine mit optimaler Lade- und erreichte optimale Bodenhaftung,

dank dem hydrostatischem Servo-Antriebssystem 4WD bringt Stabilität in jeder Situation.







## S600 Series





# Motor

Die Geräte der Serie S600 werden durch einen Yanmar-Diesel-Motor mit 14 kW (20 PS) oder 20 kW (28 PS) mit Direkteinspritzung angetrieben. Auch bei niedriger Drehzahl hat der Motor dank seines hohen Drehmomentes eine gute Leistung. Die zertifizierten Motoren entsprechen den geltenden Bestimmungen und weisen niedrige Verbrauchswerte auf. Für die Anwendung an öffentlich zugänglichen oder begrenzt belüfteten Orten können sie zusätzlich mit Katalysator und Partikelfilter ausgerüstet werden.



S600 Series

# Antrieb

Der 4-Rad-Antrieb bietet hohe Zugkraft und Beweglichkeit auf allen Böden. Die 4 Heavy-Duty-Radmotoren bieten hohe Leistungskraft, auch bei niedrigen Temperaturverhältnissen. Die „Pin Lock“-Notbremsen sind sicher und bieten eine hohe Bremswirkung.

# Hydraulikölkreis

Es wird eine hohe Hydraulikleistung über drei unabhängige Pumpen erreicht. Die Ölversorgung der Anbaugeräte ist gleichmäßig. Die Fahrleistung und das Ausfahren des Auslegerarmes bleiben auf hohem Niveau. Das Hydrauliksystem ist mit einem Ölkühler ausgestattet.

# Hydraulikanlage „Double Speed“

Durch das Umlegen eines Schalters am Armaturenbrett, kann die Geschwindigkeit des Hydraulikzylinders beim Be- und Entladen beschleunigt werden.

Die technische Ausstattung der Maschine ermöglicht zwei Geschwindigkeitsstufen für Hubarm und hydraulisch angetriebene Geräte im „High“ und „Low-Flow-Modus“.

Das System wird durch einen Schalter am Armaturenbrett gesteuert. Es ermöglicht die Geschwindigkeit der Be- oder Entladung zu beschleunigen oder falls Sie es benötigen, die Stromversorgung der Anlage im Einsatz zu erhöhen.



Die einteilige Kabinentür ist groß und erleichtert den Zugang zum Fahrerplatz. Durch den Einbau von blau getönten, athermischen Scheiben wurde die akustische und thermische Isolierung verbessert. Hochwertige Abdichtungen schützen zusätzlich vor Lärm und widrigen Wetterverhältnissen.





# Fahrerkabine

Für Einsätze bei widrigen Wetterbedingungen (Regen, Kälte, Schnee) kann die S600-Serie mit einer ROPS-zertifizierten Glaskabine ausgestattet werden, die freie Sicht in alle Richtungen gewährleistet.

Die Multione-Fahrerkabine der S600-Serie verfügt serienmäßig über:

- Aufklappbare Scheibe rechts
- 3-Wege-Heizung mit differenzierten Luftströmen
- Radio mit MP3-Player (auf Anfrage)

Der ergonomische und beheizbare (auf Wunsch) Fahrersitz bietet auch bei ungünstigen Witterungen einen hohen Komfort.

Durch das Design und der hochwertigen Qualität der verwendeten Materialien ist die Multione Fahrerkabine bequem und leise. Sie bietet für viele Stunden einen angenehmen Arbeitsplatz.





## S600 Series





# Eine Maschine für alle Jahreszeiten



## Frühjahr

- Anlegen von Gartenanlagen
- Grünflächenpflege / Mäharbeiten
- Kehr- und Reinigungsarbeiten
- Transport- und Ladearbeiten
- Verladearbeiten
- Renovierung und Abbrucharbeiten
- Erdbewegungsarbeiten
- Landwirtschaftliche Arbeiten
- Allgemeine Arbeiten

## Sommer

- Anlegen von Gartenanlagen
- Grünflächenpflege / Mäharbeiten
- Kehr- und Reinigungsarbeiten
- Transport- und Ladearbeiten
- Erdbewegungsarbeiten
- Renovierung und Abbrucharbeiten
- Instandhaltung von Freizeitanlagen
- Kleine Baggararbeiten
- Landwirtschaftliche Arbeiten
- Allgemeine Arbeiten



## Herbst

- Grünflächenpflege / Mäharbeiten
- Arbeiten im Wald / Brennholz
- Aufsammeln von Laub
- Kehr- und Reinigungsarbeiten
- Transport- und Ladearbeiten
- Renovierung und Abbrucharbeiten
- Landwirtschaftliche Arbeiten
- Allgemeine Arbeiten

## Winter

- Arbeiten im Wald / Brennholz
- Winterdienst
- Kehr- und Reinigungsarbeiten
- Transport- und Ladearbeiten
- Renovierung und Abbrucharbeiten
- Landwirtschaftliche Arbeiten
- Allgemeine Arbeiten







## Topf Greifer

Ein hilfreiches Anbaugerät für Baumschulen, welches den Transport von schweren Töpfen mühelos meistert.



## Tornado, Rasenmäher mit Auffangbehälter

Entwickelt für die professionelle Rasenpflege. Der TORNADO Sichelmäher mit Schnittgutaufnahme ist für trockenes wie auch für nasses Gras und Laub geeignet. Mit dem Teleskopausleger kann das Schnittgut direkt auf Anhänger oder LKW's gekippt werden.

# Für den Garten- und Landschaftsbau

## Grünpflege

Rasenmähen, Hecken schneiden, Bodenbearbeitung, Reinigung von Wegen, Herstellen von Gräben für Be- oder Entwässerung. Aufgrund des innovativen Maschinenkonzeptes ist der Einsatz auf empfindlichen Untergründen, auf unebenen Böden und bei beengten Platzverhältnissen möglich.

## Baumschulen

Multione-Maschinen eignen sich für das Ausheben von Pflanzlöchern, das Verladen und Transportieren von Schüttgut sowie für die Beförderung von Pflanzen in Töpfen oder Ballen. Ihr größter Vorzug ist das Zentralgelenk, welches auch auf engem Raum eine hohe Wendigkeit verleiht. Zudem erlaubt der hydrostatische 4WD-Antrieb auch Einsätze auf unbefestigtem bzw. rutschigem Boden.

## Bewässerungsanlagen

Es besteht die Möglichkeit neben den gängigen Anbaugeräten wie Schaufel, etc. auch spezifische Anbaugeräte wie z.B. die Grabenfräse zum Einsatz zu bringen. Das Gelände kann optimal für eine Rohrverlegung vorbereitet werden. Die Knicklenkung ermöglicht es außerdem, mühelos sowohl gerade als auch gebogene Gräben herzustellen.



## Baumstumpffräse

Mit der Baumstumpffräse können in kurzer Zeit gefahrlos störende Baumstümpfe und Wurzeln entfernt werden. Das Schneirad wird hydraulisch angetrieben und bewegt sich elektrisch gesteuert oszillierend über den zu entfernenden Baumstumpf.



## Front-Schlegelmäher

Er wird eingesetzt, um hohes Gras und Gestrüpp zu entfernen. Auch Hecken und Sträucher können problemlos klein gehäckselt werden.





### Heckenschere

Dieses Anbaugerät ermöglicht den Hecken- oder Rebschnitt. Es wird auf der Vorderseite der Maschine angebracht und kann auch auf schwierigen Hanglagen eingesetzt werden. Die Einstellung der Neigung der Schere erfolgt durch elektrische Steuerung.



### Holzspalter

Beim Holzspalter wird der Lader zum Transport des Holzspalters eingesetzt und während des Betriebes als Antriebs-Aggregat verwendet. Somit kann der Holzspalter auch im Wald oder unwegsamen Gebieten eingesetzt werden.



### Schaufel

Die verschiedenen Schaufeln können für jegliche Art von Erdbewegungsarbeiten verwendet werden. Schaufeln sind mit Schneide oder mit Zähnen erhältlich. Auch alle anderen Arten von Materialumschlag bzw. Materialtransport sind möglich.



### Hydraulische Zange für die Palettengabel

Dieses Anbaugerät kann leicht auf Maschinen montiert werden, die mit Palettengabel ausgestattet sind. Die Gabel weist einen kraftvollen hydraulischen Zylinder auf und kann somit Steine, Zweige, Zaunpfosten etc... heben.





## Planierschild

Das hydraulisch schwenkbare Planierschild wird für Erdbewegungsarbeiten eingesetzt, um Material gleichmäßig zu verteilen und um Flächen einzuebnen.



## Grabenfräse

Zum kostengünstigen Herstellen von schmalen Gräben, die zum Verlegen von Kabel- oder Rohrleitungen benötigt werden. Die Grabenfräse ist ein wichtiges Anbaugerät, wenn Be- oder Entwässerungssysteme installiert werden.



## Ballenspieß

Mit diesem Anbaugerät können Heuballen befördert werden. Der Teleskoparm ermöglicht es, schwer zugängliche Orte zu erreichen.



## Bodenfräse

Zur Bodenbearbeitung bevor Grasflächen angesät werden. Die Frästiefe kann eingestellt werden.







### Krokodilgebiss

Das Krokodilgebiss ist das Allzweckanbaugerät für die Landwirtschaft. Es kann darüber hinaus zum Greifen für Äste oder sonstiges sperriges Material verwendet werden.



### Futtergabel

Ist ideal zum Aufnehmen von losem Gras, Heu oder Stroh.

## Für die Landwirtschaft

### Landwirtschaftliche Betriebe

Die Maschine erweist sich für die verschiedensten Einsätze in Ställen, Scheunen und Abstellshuppen als äußerst vorteilhaft... Sie kann kostengünstig zur Erstellung von neuen Entwässerungskanälen und Kanalisationen sowie für die Räumung von Gräben oder für jede andere kleinere Erdbewegung eingesetzt werden. Der Teleskoparm kann zudem zum Befüllen von Mischwägen eingesetzt werden. Dank der ausgesprochen hohen Hebekapazität kann jede Art Ballen transportiert werden.

### Tierzucht, Imkereien

Für die Stallreinigung und Tierfütterung: Multione-Maschinen sind in zahlreichen Tierzuchtbetrieben (Rinder, Schweine und Geflügel) bekannt und bewährt. In Imkereien werden sie für den Transport von Bienenkästen eingesetzt.

### Pferdebetriebe

Für Pferdebetriebe ist neben Futtertransport, Entmistung, Weidepflege und Koppelbau auch die Pflege und Instandhaltung der Reitplätze ein Thema für den Multione Lader.



### Erdbohrer

Dieser Erdbohrkopf kann mit Spiralbohrern unterschiedlicher Größe ausgerüstet werden und für den Bau von Zäunen oder für die Herstellung von Pflanzlöchern eingesetzt werden. Der Erdbohrer ist in 2 verschiedenen Versionen erhältlich: für weiche oder härtere Bodenarten.



### Rundballenzange

Mit diesem Anbaugerät können Heuballen befördert werden. Der Teleskoparm ermöglicht es, schwer zugängliche Orte zu erreichen.



## Bauwirtschaft

### Baufirmen

Auf jeder Baustelle gibt es Aushub-, Abbruch- und Verladearbeiten. Kostenintensive Handarbeit kann mit den Multione Ladern verringert werden. Dank der geringen Abmessungen können die Lader auch bei Umbauarbeiten in den Gebäuden eingesetzt werden oder bei beengten Verhältnissen im Außenbereich.

### Pflasterbetriebe

Alte Beläge können rationell entfernt und verladen werden. Der neue Untergrund kann effektiv hergestellt werden. Palettenware kann abgeladen und auf der Baustelle verfahren werden. Selbst auf frisch verlegtem Pflaster kann die Maschine benutzt werden, da aufgrund des Radnabenantriebes kein Verschieben der Pflastersteine zu befürchten ist. Somit können mit einer Verlegezange rationell Pflastersteine verlegt werden. Auch das anschließende Einsanden ist für die Multione Lader kein Problem.

### Vermietung

Aufgrund der unkomplizierten Bedienung, und der überdurchschnittlichen Standfestigkeit der Maschine eignen sich die Multione Lader besonders für die Vermietung. Die vielfältigen Anbaugeräte ermöglichen eine hohe Auslastung der Maschine. Auch der Transport ist aufgrund der kompakten Abmessungen und des geringen Einsatzgewichtes bereits mit einem PKW Anhänger problemlos möglich.



#### Schaufel

Die verschiedenen Schaufeln können für jegliche Art von Erdbewegungsarbeiten verwendet werden. Auch alle anderen Arten von Materialumschlag bzw. Materialtransport sind möglich.



#### Palettengabel

Die Palettengabel ist das am häufigsten verwendete Anbaugerät, wenn es um Hebe- und Transportarbeiten geht, speziell bei Palettenware und allen Gegenständen, die auf zwei Punkten angehoben werden können.



#### Beton Mischer

Das ideale Anbaugerät für Einsätze, bei denen für eine elektrische Mischmaschine kein Stromanschluss zur Verfügung steht oder der Beton auf unwegsamem Gelände transportiert werden muss oder direkt in Schalungen abgekippt werden soll, die nicht einfach zu erreichen sind.



#### Beton Mischschaufel

Die Beton Mischschaufel ist für eine höhere Kapazität ausgelegt und ermöglicht ein dosiertes Verteilen durch die integrierte Schnecke und die hydraulisch bedienbare Auslassöffnung.





## Baggerarm

Kompakter aber zugleich leistungsfähiger Baggerarm für kleinere Ausgrabungsarbeiten. Dieses professionelle Anbaugerät ist besonders für kleine und mittlere Bauunternehmen geeignet.



## Hochdruckreiniger

Für Reinigungs- und Säuberungsarbeiten abseits von Wasser und Stromanschluss.



## Grabenfräse

Zum kostengünstigen Herstellen von schmalen Gräben, die zum Verlegen von Kabel- oder Rohrleitungen benötigt werden. Die Grabenfräse ist ein wichtiges Anbaugerät, wenn Be- oder Entwässerungssysteme installiert werden.



## Hydraulik-Hammer

Der Hydraulik-Hammer ist ein äußerst effektives Anbaugerät bei Abbruch- und Renovierungsarbeiten. Mit 60, 90 oder 120 kg Einsatzgewicht erhältlich.





## Teleskophubarm

Dank des hydraulischen Antriebs für das Ausfahren des Teleskoparmes wird der Materialtransport auch in schwer zugängliche Arbeitsbereiche oder bei Hindernissen und Abzäunungen ermöglicht. Der Haken ist qualitätsgeprüft.



## Kehrmaschine für Schnee und Laub

Für die Reinigung von Straßen und Gehwegen im Herbst und Winter. Die drei Stützräder gewährleisten eine äußerst einfache Bedienung.



## Kehrmaschine

Die Kehrmaschine mit Sammelbehälter eignet sich besonders zur Reinigung von Straßen und großen Flächen. Optional kann die Kehrmaschine mit einem Seitenbesen und einer Wassersprühvorrichtung zur Staubreduktion ausgestattet werden.



## Schaufel

Die verschiedenen Schaufeln können für jegliche Art von Erdbewegungsarbeiten verwendet werden. Auch alle anderen Arten von Materialumschlag bzw. Materialtransport sind möglich. Unsere Schaufeln sind einer unserer gängigsten Anbaugeräte.





### Messerbalken

Zum Mähen von Gras und Futter oder zur Pflege von Naturschutzgebieten.



### Transportwanne

Geeignet für die Sammlung von leichtem und sperrigem Material sowie für den Transport und die Lagerung von Waren. Die Wanne kann direkt vom Fahrerplatz entleert werden.



### Sichelmaeher

Für Garten, Parks, Golf Plätze, das unentbehrliche Anbaugerät für die professionelle Grünflächenpflege

## Weitere Anwendungen

### Kommunen

Auf Betriebshöfen oder in Parks - Multione bietet Ihnen eine Maschine und über 170 effiziente Anbaugeräte. Für die Instandhaltung von kommunalen Straßen und Plätzen. Beim Auf- und Abbau von Veranstaltungen, bei Aufräumarbeiten oder bei der Unwetterbeseitigung. Ein Lader für kostengünstiges, sicheres und komfortables Arbeiten.

### Touristische Einrichtungen

Hotels, Pensionen und Campinganlagen verwenden Multione Lader für die unterschiedlichsten Tätigkeiten: Rasenpflege, Säuberungsarbeiten, Winterdienst bis hin zu Umbauarbeiten.

### Friedhöfe

Die Multione Lader sind sichere und stabile Allrounder, um alle anfallenden Arbeiten bei der Instandhaltung eines Friedhofes zu erledigen. Auch die schmalen Wege können mit dem knickgelenkten Lader problemlos befahren werden und die Abfallkörbe sicher transportiert und entleert werden. Neben den Instandhaltungsarbeiten können auch Reinigungs- und Winterdienstarbeiten professionell ausgeführt werden.

### Hobby und Handwerk

Arbeiten mit den MULTIONE Ladern am Wochenende oder in der Freizeit macht Spaß und erleichtert viele Tätigkeiten. Ob bei kleinen Baustellen, bei der Grundstückspflege oder bei Waldarbeiten, Multione bietet immer das richtige Anbaugerät.



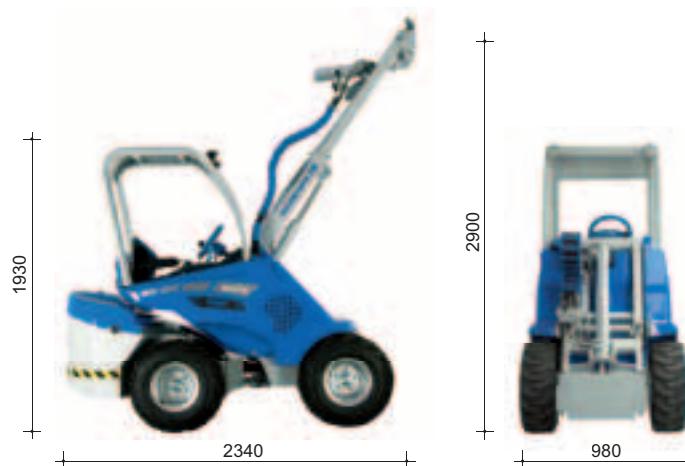
### Palettengabel

Die Palettengabel ist das am häufigsten verwendete Anbaugerät, wenn es um Hebe- und Transportarbeiten geht. Speziell bei Palettenware und allen Gegenständen, die auf zwei Punkten angehoben werden können.



## S620DT

Motorhersteller		YANMAR
Kraftstoff		Diesel
Zylinder/Leistung		3 zyl.-14kW(20PS)
Hubraum	cc	1116
Max. Drehzahl	U/min	2300
Kühlsystem		Wasser
Tankinhalt	lt	25
Fahrantrieb		4WD
Geschwindigkeit	Km/h	14
Schubkraft	Kgf	800
Max. Kipplast	Kg	750
Hydraulische Hubkraft	Kg	1500
Zusatzhydraulik	lt/min	32
Abmessungen (BxLxH)	mm	980x2340x1930
Hubhöhe	mm	2900
Heckgewichte (auf Wunsch)	Kg	180
Gewicht ohne Ballast	Kg	880
Standardbereifung		23x8.50-12

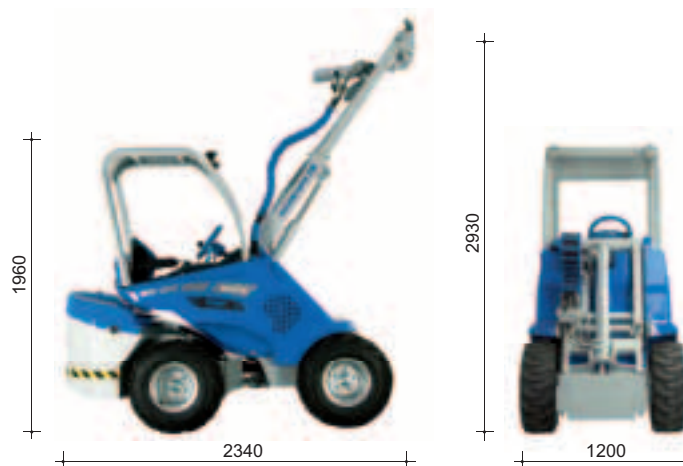






## S630DT

Motorhersteller		YANMAR
Kraftstoff		Diesel
Zylinder/Leistung		3 zyl. -20kW(28PS)
Hubraum	cc	1116
Max. Drehzahl	U/min	3200
Kühlsystem		Wasser
Tankinhalt	lt	25
Fahrertrieb		4WD
Geschwindigkeit	Km/h	14
Schubkraft	Kgf	800
Max. Kipplast	Kg	750
Hydraulische Hubkraft	Kg	1500
Zusatzhydraulik	lt/min	42
Abmessungen (BxLxH)	mm	1200x2340x1960
Hubhöhe	mm	2930
Heckgewichte (auf Wunsch)	Kg	180
Gewicht ohne Ballast	Kg	900
Standardbereifung		26x12.00-12











Anbaugeräte



## Anbaugeräte



Standard-Schaufel mit Schneide

90 cm	100 lt
110 cm	205 lt
130 cm	240 lt
150 cm	280 lt

Für alle Standard Erdarbeiten. Hohe Ausbrechkraft durch den kurzen Schaufelboden. Ideal für Erde Kies und Sand.



Transportwanne

97,5 cm	200 lt
97,5 cm	400 lt

Ein hilfreiches Anbaugerät zum Einsammeln, Befördern, Aufbewahren und Entleeren von Abfall jeglicher Art. Die Transportwanne kann auch ohne Maschine befüllt werden.



4 in 1-Schaufel

100 cm	100 lt
110 cm	150 lt
120 cm	120 lt
130 cm	180 lt
150 cm	210 lt

Die Mehrzweckschaufel kann als Schaufel, als Planierschild, als Grader oder als Greifschaufel eingesetzt werden.



Grabenfräse

D = Grabtiefe  
L = Grabenbreite

D= 60 cm	L=14cm
D=100 cm	L=16cm
D=120 cm	L=18cm
*D= 60 cm	L=12cm
*D=100 cm	L=12cm
*D=120 cm	L=12cm

\*auch für harte, steinge Böden zu beschädigen  
Zum Herstellen von schmalen Gräben ohne den Boden neben dem Graben zu Beschädigen.



Pelikan-Schaufel

100 cm
130 cm

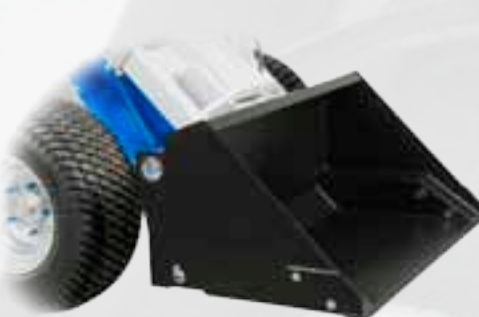
Diese Kombination von Standard-Schaufel und Greifer kann für eine Vielzahl von Arbeiten verwendet werden. Mit dieser Schaufel können z.B. Äste, Häckselgut, Kompost oder Bauschutt verladen und transportiert werden.



Planierschild

140 cm

Ausgestattet mit einer hydraulischen Schwenkeinrichtung. Es ist das ideale Anbaugerät für Erdbearbeitungsarbeiten, bei denen das Material schnell verteilt und eingegeben werden soll.



Hochkippschaufel

100 cm	210 lt
130 cm	280 lt

Mit diesem Anbaugerät wird die Auskipphöhe der Maschine vergrößert. Die Auskippkante bleibt auch beim Kippvorgang auf gleicher Höhe, da mit einem zusätzlichen Zylinder die Schaufel zum Kippen angehoben wird.



Schneeschild

180 cm

Das ideale Anbaugerät zum Entfernen von Schnee auf Straßen, öffentlichen- und privaten Plätzen.



Leichtgut-Schaufel

110 cm	400 lt
130 cm	480 lt
150 cm	550 lt

Geeignet für Materialumschlag von leichten Materialien oder zum Verladen von Schnee. Die Leichtgut-Schaufel ist bis 550 Liter Inhalt erhältlich.



Seilwinde

Fahrzeugen	30 mt
Zugkraft	1000 Kg
Schutzgitter	

Diese Winde ermöglicht das Ziehen von Baumstämmen, Pflöcken, und anderen Maschinen. Die Seilwinde wird über einen Hydraulikmotor angetrieben und ist mit einem Schutzgitter ausgestattet. Die Seilwinde ist mit Stahlseil und Haken bestückt.



## Anbaugeräte



**Aufreißer**

**Breite 50 cm**

Dieses Anbaugerät besteht aus drei stabilen Zinken und wird verwendet, um den Boden aufzureißen, verdichtetes Erdreich aufzulockern und um Wurzeln zu entfernen.



**Beton Mischer**

**Fassungsvermögen 250 lt**

Das ideale Anbaugerät für Einsätze, bei denen für eine elektrische Mischmaschine kein Stromanschluss zur Verfügung steht oder der Beton auf unwegsamem Gelände transportiert werden muss oder direkt in Schalungen abgekippt werden soll, die nicht einfach zu erreichen sind.



**Planer**

**Breite 150 cm**

Ein einfaches aber sehr hilfreiches Anbaugerät, das zum Einebnen und Einplanen von großen Flächen verwendet wird. Es ist geeignet um Sand, Mulch oder Erde leicht und schnell einzuebnen.



**Beton Mischschaufel**

**Volumen 200 lt  
Volumen 250 lt**

Die Beton Mischschaufel kann ohne fremde Hilfe befüllt werden. Die Beton Mischschaufel kann wie eine normale Schaufel zum Befüllen verwendet werden, wobei ein Schutzgitter ein Hineingelangen von größeren Steinen verhindert.



**Grader**

**Länge 210 cm  
Laser 300 mt**

Der Anbaugrader ist geeignet zum Einplanieren von Flächen, zum Wegebau und zur Erstellung von Sportstätten. Das Planierschild ist mit rechts/ links und hoch/ tief Verstellung ausgestattet. Die Einstellung des Schildes kann über die Lasersteuerung oder manuell erfolgen, was ein schnelles und professionelles Ergebnis gewährleistet.



**Asphaltfertiger**

**Breite = 100 cm Volumen 400 lt**

Ein Anbaugerät zum gleichmäßigem ausbringen von Asphalt, Kies und Sand. Bestens geeignet für Reparaturarbeiten an Fußgängerwegen oder Parkplätzen. Der Fertiger öffnet hydraulisch den Boden. Die Ausbringhöhe ist von 0-10 cm einstellbar.



**Baggerarm**

**Grabtiefe 80 cm - Löffel 25 cm  
Grabtiefe 90 cm - Löffel 40 cm**

Der kompakte Baggerarm wurde für kleinere Baggerarbeiten entwickelt - für effizientes Arbeiten. Hierbei handelt es sich um ein professionelles Anbaugerät, das sowohl für die kleine als auch mittelgroße Baureihe geeignet ist.



**Kaltfräse**

**Breite 35 cm - Tiefe 15 cm**

Mit der Kaltfräse können Beläge entfernt oder Schlitzte in Beton und Asphalt gefräst werden.



**Anbaubagger**

**180° schwenkbar  
Grabtiefe 215 cm**

Ohne eine weitere Maschine auf der Baustelle können mit dem MULTI<sup>1</sup>NE Lader Baggerarbeiten ausgeführt werden. In kürzester Zeit kann der Bagger am Lader montiert werden. Der separate Sitz direkt am Anbaubagger ermöglicht eine gute Sicht direkt in den Arbeitsbereich.



**Hydraulik-Hammer**

**Gewicht 60 Kg  
Gewicht 90 Kg  
Gewicht 120 Kg**

Der Hydraulik-Hammer ist ein äußerst effektives Anbaugerät bei Abbruch- und Renovierungsarbeiten.



## Anbaugeräte



Rüttelwalze

100 cm	380 Kg
120 cm	456 Kg
150 cm	680 Kg

Für Reparaturarbeiten an Straßen - z.B. nach Baggerarbeiten. Oder zum Verdichten an Orten, die mit Großgeräten nicht erreicht werden können. Die Rüttelwalze wird hydraulisch angetrieben und kann zur Beschwerung mit Wasser befüllt werden.



Kippanhänger

Länge 120 cm	zulässiges Gesamtgewicht 800 Kg
Eigengewicht 190 Kg	

Dieser manuell kippbare Anhänger kann z.B. zum Transport von Garten Abfällen, Erde oder Mulch verwendet werden. Alle Bordwände können geöffnet werden, so kann z.B. auch effektiv Holz transportiert werden.



Kehrmaschine

100 cm	70 Kg
120 cm	84 Kg
150 cm	87 Kg

Zum Säubern von Wegen und Plätzen. Die Kehrmaschine kann mit und ohne Auffangbehälter verwendet werden. Es ist auch eine komplett staubfreie Kehrmaschine erhältlich.



Bienenstockgreifer

Greifhöhe 90/160 cm	Breite=105cm
Greifhöhe 135/240 cm	Breite=105cm

Ein sehr nützliches Anbaugerät für Imker, um die Bienenstöcke zu transportieren.



Palettengabel mit Dreheinrichtung

Gabellänge 90 cm - 1000 Kg
180° schwenkbar

Um Kisten zu entleeren, die mit der Palettengabel aufgenommen werden, kann dieses hilfreiche Anbaugerät verwendet werden.



Palettengabel

Gabellänge 80 cm	250Kg
Gabellänge 90 cm	1000Kg
Gabellänge 110 cm	1200Kg
Gabellänge 120 cm	1800Kg

Die Palettengabel ist das am häufigsten verwendete Anbaugerät, wenn es um Hebe- und Transportarbeiten geht, speziell bei Palettenware und allen Gegenständen, die auf zwei Punkten angehoben werden können.



Niederhalter für Palettengabel

40 cm

An die normale Palettengabel kann dieser Niederhalter angebracht werden, so dass z.B. Rundhölzer mit der Palettengabel sicher transportiert werden können. Der Niederhalter wird durch einen kraftvollen Zylinder bewegt.



Anbaustapler

Nutzlast 1500 Kg

Mit dem Anbaustapler können schwere Kisten, Paletten, Big Packs oder andere schwere Gegenstände verladen und transportiert werden. Der Anbaustapler hat stabile, mit Schaum gefüllte Räder, die hohe Traglasten auf allen Untergründen gewährleisten.



Krokodilgebiss

80 cm	60 Kg
90 cm	75 Kg
100 cm	100 Kg
120 cm	110 Kg
150 cm	130 Kg

Eine stabile Federzinkengabel mit weit öffnendem Niederhalter, zum Greifen, Transportieren und Verladen von Futter und Mist.



Futtergabel

Zinken Länge	80 cm
Breite	110 cm

Ist ideal zum Aufnehmen von losem Gras, Heu oder Stroh.



# Anbaugeräte



Ballenspieß

Zinken Länge	80 cm
Breite	85 cm

Mit dem Ballenspieß können einfach Stroh und Heuballen verladen und transportiert werden. Der Ballenspieß kann an alle CSF Modelle angebaut werden.



Rundballenzange

Min Ballendurchm.	97 cm
Max Ballendurchm.	150 cm

Mit der Ballenzange ist es möglich eingewickelte Ballen zu heben und zu transportieren, ohne die Folie oder das Netz zu beschädigen.



Schneefräse

80 cm einstufig
100 cm zweistufig
120 cm zweistufig
140 cm zweistufig

Schneeräumgerät, auch für nassen und schweren Schnee geeignet. Auswurf kann vom Fahrersitz aus um 200°, manuell oder elektrisch verstellt werden.



Walzenstreuer

120 cm	250 lt
--------	--------

Ein Streuer, der für gleichmäßiges und effizientes Ausbringen von Sand oder Salz gedacht ist. Angetrieben wird der Streuer durch einen Hydraulikmotor und ist mit einer speziellen Mischwelle ausgestattet, die ein Verkleben des Streugutes verhindert.



Spritze

Inhalt	100 lt
Breite	450 cm

Die Spritze ist für die Unkrautbekämpfung von Grünflächen und kleinen Feldern geeignet. Angetrieben wird die Pumpe der Spritze hydraulisch und hat einen 100 Liter fassenden Tank. Die Spritze wird am Heck der MultiOne Lader mit einer 3 Punkt Aufnahme angebaut.



Futtermittelverteiler

350 lt	140 Kg
520 lt	210 Kg

Eine Schaufel, die mit einer hydraulisch angetriebenen Schnecke und seitlichem Auslass ausgestattet ist. Diese Schaufel wird zum Aufnehmen und Verteilen von gebrochenem Getreide oder ähnlichem verwendet. Aufgrund der Bauweise, kann bis zum letzten Rest der Futtermittelverteiler entleert werden.



Silageschneider

100 cm	340 Kg
120 cm	410 Kg

Eine leistungsfähige und robuste Silozange mit zwei kraftvollen Hydraulikzylindern zum einfachen Herausschneiden von Silagestücken und zum Transport direkt auf den Futtertisch.



Umkehrfräse

100 cm	160 Kg
120 cm	270 Kg

Die Umkehrfräse wird hauptsächlich für die Vorbereitung der Raseneinsaat verwendet. Die Fräse zerkleinert den Boden und vergräbt Wurzeln und Steine in einer Tiefe von 15 cm - in nur einem Arbeitsdurchgang.



Bodenfräse

105 cm	90 Kg
125 cm	110 Kg
145 cm	145 Kg

Die Bodenfräse ist bestens geeignet zur Bearbeitung von Blumen- oder Saatbeeten.



Baumstumpffräse

Gewicht 107 Kg
----------------

Die Baumstumpffräse ist ein hilfreiches Anbaugerät für den Garten- und Landschaftsbau, sowie für Dienstleister im Grünen Bereich. Mit der Baumstumpffräse können in kurzer Zeit störende Baumstümpfe und Wurzeln entfernt werden.



## Anbaugeräte



**Baumstumpfbohrer**

Bohrkopfdurchmesser	35 cm
Gewicht	300 Kg

Eine weitere effiziente Variante, um Baumstümpfe zu entfernen, ist der Baumstumpfbohrer. Hierbei wird mit einem drei schneidigem Bohrkopf, der mit geringer Drehzahl arbeitet, der störende Baumstumpf aufgebohrt. Aufgrund der geringen Drehzahl des Bohrers besteht keine Gefahr, dass Passanten oder Gegenstände durch herumfliegende Steine oder Holzstücke verletzt oder beschädigt werden.



**Holzspalter**

Gewicht	110 Kg
Spaltkraft	7 t

Beim Holzspalter wird der Lader zum Transport des Holzspalters eingesetzt und während des Betriebes als Antriebs-Aggregat verwendet. Somit kann der Holzspalter auch im Wald oder unwegsamen Gebieten eingesetzt werden.



**Schlegelmulcher**

100 cm	115 Kg
105 cm	122 Kg
130 cm	145 Kg
155 cm	162 Kg

Er wird eingesetzt um langes Gras und Gestrüpp zu entfernen. Auch Hecken und Sträucher können problemlos klein gehäckselt werden.



**Schlegelmulcher mit Seitenarm**

Schnittbreite	80 cm
Schnittbreite	100 cm

Zum Mulchen und Mähen von langem Gras und Gestrüpp in Gräben oder an Hängen, neben dem Gerät.



**Sichelmäher**

Breite	100 cm
Breite	120 cm
Breite	150 cm
Breite	180 cm

Das hydraulisch angetriebene Sichelmähwerk gibt es in verschiedenen Breiten. Es ist serienmäßig mit Schwimmstellung ausgestattet. Es ist für den professionellen Einsatz bestens geeignet.



**Tornado, Sichelmäher mit Aufnahme**

120 cm	200Kg
150 cm	250Kg

Dieser Sichelmäher gewährleistet durch die schnelle Messergeschwindigkeit nicht nur ein perfektes Schnittbild, er nimmt das Schnittgut auch perfekt und sauber in der darüber liegenden Sammelbox auf.



**Heckenschere**

Astdurchmesser	1 cm
Astdurchmesser	3 cm

Zum Schneiden von Hecken oder Ziergewächsen bestens geeignet. Der Schnittwinkel kann mechanisch oder über eine elektrische Spindel eingestellt werden. Die Heckenschere kann auch unter schwierigen Bedingungen, wie an Hängen oder in Weinbergen eingesetzt werden. Geeignet ist die Heckenschere für Dienstleister, Gärtner oder Weinbauern.



**Messerbalken**

Schnittbreite	167 cm
Gewicht	80 Kg

Der CSF Messerbalken ist mit Doppelmesser ausgestattet und ist somit bestens geeignet um Grünfutter oder Heu zu mähen oder um Pflegearbeiten an Strassen oder Flächen auszuführen.



**Holzzange**

Breite	100 cm
Gabellänge	101 cm

Zum Verfahren oder zum Laden von Holzstücken. Kann für Waldarbeiten oder im kommunalen Bereich eingesetzt werden, um z.B. Sturmschäden zu beseitigen.



**Häcksler**

Materialdurchmesser	9 cm max
Gewicht	110 Kg

Mit dem Häcksler können schnell und effizient Baumschnitt und Äste klein gehäckselt werden. Der Einzug des Schnittguts erfolgt über zwei Einzugsrollen und verhindert somit ein Verstopfen durch unkontrollierte Materialzufuhr.



# Anbaugeräte



Pfähleinschlaggerät

Gewicht 110 Kg

Das hydraulische Pfähleinschlaggerät ermöglicht das Pfähle setzen mit nur einem Arbeiter. Mithilfe einer Positionierzange wird der Pfahl gehalten und kann so gezielt an der gewünschten Position gesetzt werden.



Hebearm

Standard 250 cm

Die perfekte Lösung zum Heben und Bewegen von schweren Lasten in engen Umgebungen, die mit einer Palettengabel nur schwer oder gar nicht zu bewältigen sind.



Topfgreifer

Durchmesser 50 - 90 cm  
Durchmesser 60 - 100 cm

Der Topfgreifer ist ein hilfreiches Anbaugerät für Baumschulen und Gärtnereien, um Pflanzen in Töpfen, Fässern oder Behältern zu transportieren.



Hebearm

Teleskopierbar 150+60 cm

Die perfekte Lösung zum Heben und Bewegen von schweren Lasten in engen Umgebungen, die mit einer Palettengabel nur schwer oder gar nicht zu bewältigen sind. Der Hebearm kann 60cm austeleskopiert werden.



Pflanzlochbohrer

ø 80 cm 120 Kg  
ø 100 cm 200 Kg

Zum Herstellen von Pflanzlöchern. Ein unverzichtbares Anbaugerät für alle die Bäume oder Sträucher in größeren Stückzahlen ein-, bzw. verpflanzen.



Pflanzballenstecher

Ballen-Durchm. 27 cm  
Ballen-Durchm. 40 cm  
Ballen-Durchm. 75 cm

Dieses Anbaugerät ermöglicht das Auspflanzen von Pflanzen mit Erdballen, ohne das Wurzelwerk zu beschädigen. Erhältlich in verschiedenen Größen für unterschiedliche Pflanzdurchmesser.



Kehrmaschine für Schnee und Laub

L = 110 cm  
L = 130 cm  
L = 160 cm

Dank dem großen Durchmesser der Kkehrbürste können Schnee, Laub und andere Abfälle effektiv entfernt werden. Außerdem gewährleisten die hydraulisch gesteuerte Neigung und der Direktantrieb eine erhebliche Betriebsgeschwindigkeit



Erdbohrer

T1 Bohrdurchmesser 10÷50 cm  
T2 Bohrdurchmesser 15÷50 cm

Leistungsstarker hydraulischer Bohrantrieb mit einer Vielzahl verschiedener Erdborher. Standard Bohrantrieb (T1) - direkter Antrieb der Bohrer durch einen Hydraulikmotor. Hochleistungs- Bohrantrieb (T2) - Antrieb der Bohrer über eine Planetengetriebe, das das Drehmoment erheblich vergrößert. Wird bei harten und steinigen Böden benötigt.



Verladeschienen

250 x 40 cm  
300 x 40 cm  
350 x 40 cm  
400 x 40 cm  
450 x 40 cm  
500 x 40 cm

Zum Verladen der Maschinen auf Transportern und Anhängern. Geringes Gewicht bei stabiler Bauweise.



Hochdruckreiniger

Druck 175 bar  
Fassungsvermögen 200 lt

Der CSF Hochdruckreiniger ist gedacht für Reinigungs- und Säuberungsarbeiten abseits von Wasser und Stromanschluss. Es steht ein Druck von 170 bar zum Reinigen zur Verfügung. Somit ist der Hochdruckreiniger auch für die Säuberung von Fassaden oder zum Entfernen von Graffiti geeignet.



## Optionen



Sitzheizung



Anschraubgewicht 184 kg



Lichtset für Straßenfahrt



Kabine



Dynamic Block System



Parallelführung



Heizung



Hydraulischer Schnellwechsler



Joystick 8 Funktionen (für S620DT)



Radmotor mit hohem Drehmoment



Anhängerkupplung



Spurverbreiterung 55 mm



Rasenreifen



Schneeketten



# Notizen

## *Maschine*

---

---

---

---

---

---

---

---

---

---

## *Anbaugeräte*

---

---

---

---

---

---

---

---

---

---

---

---

---

---

---

---

---

---

---

---

---

---

---

---

---

---

*weitere Informationen unter:*

***[www.multione-csf.com](http://www.multione-csf.com)***

*Irrtum vorbehalten- Angaben können ohne Vorankündigung/oder Mitteilung Änderungen unterliegen. Der Hersteller behält sich das Recht vor, technische Änderungen vorzunehmen. Abbildungen dienen Demonstrationszwecken - Artikel können in Design und Technik variieren.*

*© 2011 CSF Communication and Publishing division. All rights reserved.  
Photo: Paolo Mutterle, Roberto Scattolin, Stefano Zanini*





CSF srl  
via Palù, 6/8  
36040 Grumolo delle Abbadesse (VI) Italia  
tel +39 0444 264600 fax +39 0444 389260  
[info@multione-csf.com](mailto:info@multione-csf.com)  
[www.multione-csf.com](http://www.multione-csf.com)