

deutsch

# MULTI<sup>1</sup>NE

Technology in the future



**GT900 Series**







Technologie und Design zeichnen die Produktion von **Multione** aus, weltweiter Marktführer für multifunktionelle Fahrzeuge. Die Serie **GT900** ist ohne Zweifel das Innovativste, was der Markt heute an kompakten Teleskopladern zu bieten hat. Ein elegantes Design mit echt italienischem Stil, viel Technologie und einen erstklassigen Komfort auch für die anspruchsvollsten Anwender.

Die Profis wählen **GT900** wegen der wohlbekannten Eigenschaften. Darunter an erster Stelle die hohe Produktivität, die mit Kraft und Zuverlässigkeit verbunden ist, so wie es der schon erprobten Tradition der Modelle GT entspricht.

## Serie GT900, leistungsstark und aggressiv

Eine Lösung für die anspruchsvollen Profis.

## Komfort

Der Fahrerplatz ist geräumig und ergonomisch und macht das Fahren auf Gelände jeder Art und in den unterschiedlichsten Einsatzbedingungen bequem.

Der gefederte und beheizbare Fahrersitz verfügt über Armlehnen und eine je nach dem Körpergewicht des Fahrers einstellbare Federung.

Das ergonomische Design des Fahrersitzes hält den Körper des Fahrers auch auf unebenem Gelände fest und erhöht den Fahrkomfort.





## Joystick

Die Serie GT900 hat einen elektronischen multifunktionalen Joystick. Mit seinen 11 Funktionen kann er praktisch und intuitiv die verschiedenen Funktionen steuern, wie die Bewegung des Auslegers, das hydraulische Ausfahren, das Ausfahren des Teleskops, die Förderleistung des hydraulischen Kreislaufs. Wie bei den anderen Modellen ist auch der Joystick der GT900 mit der „intelligenten“ Sicherheitseinrichtung gegen unbeabsichtigte Betätigungen ausgestattet.



## Armaturenbrett

Es handelt sich um ein digitales Multifunktionsinstrument mit gut sichtbarer Anzeige der Informationen, die mit der Einstellung und dem Betrieb des Fahrzeugs verbunden sind. Es verfügt über den akustischen Melder der Kippschutzeinrichtung und den Anzeiger der restlichen Zeit für die Wartungseingriffe. Die Hinterleuchtung des Displays ist blau, um die Sicht beim Fahren ohne Licht nicht einzuschränken.





# Starres Multione Gelenk

Multione GT900 ist mit einem starren Gelenk ausgestattet, das in allen Einsatzverhältnissen Stabilität gewährleistet, weil das gesamte Gewicht des Fahrzeugs benutzt wird, um den Schwerpunkt in Bodennähe zu halten. Das serienmäßig vorhandene Dynamic Block System sorgt dafür, das Antriebsmoment auf die Räder mit mehr Bodenhaftung zu übertragen, und die Flächen, auf denen das Fahrzeug arbeitet, nicht zu beschädigen.





## Statische Sicherheit

- Der seitliche Bügel mit Zulassung schützt den Fahrer vor Stößen und Unfallgefahren auf der linken Seite. Er dreht sich automatisch nach hinten, um das Einsteigen zu vereinfachen.



- Die Serie GT900 ist serienmäßig mit Sicherheitsbügel mit Zertifizierung ROPS ISO3471 und mit Schutzdach aus Stahl und Plexiglas® versehen. Auf Anfrage ist das Schutzdach auch mit Zulassung nach FOPS ISO3449 erhältlich.
- Der Sicherheitsbügel des GT900 ist so ausgelegt, dass er auch Schutzrahmen der Kabine werden kann, um einen Raum mit weniger Lärm und guten Sichtverhältnissen zu bieten.

## Dynamische Sicherheit

- Die Parallelführung hält die Last während aller Bewegungsphasen des Auslegers immer auf automatische Weise stabil.
- Der Kippschutzsensor mit akustischem und optischem Alarm meldet, wenn das Fahrzeug kurz davor steht, die Hinterräder zu heben, so dass der Fahrer die Lastposition noch rechtzeitig korrigieren kann.
- Das Design des GT900 ist wie immer bis in alle Einzelheiten gepflegt, um die vollständige Sichtbarkeit des Anbaugeräts während der Arbeit sicherzustellen.



- Zur Ausleuchtung des Arbeitsbereichs gewährleisten 8 leistungsstarke Arbeitsscheinwerfer auch unter den kritischsten Bedingungen eine perfekte Sicht.



# Vielseitigkeit

- Ein Lieferprogramm mit über 200 Anbaugeräten, die in der Lage sind, für jede Tätigkeit ideale Lösungen zu finden.
- Die universale Schnellkupplungsplatte ist mit einem patentierten An-/Abbausystem ausgestattet, das vollautomatisch ist und vom Fahrerplatz her gesteuert wird. Es ist für alle Multione-Modelle die gleiche.
- Die hydraulische Anlage der Serie GT900 ist so ausgelegt, dass die Motorleistung bestens auf das Anbaugerät übertragen wird. Sie hat getrennte Kreisläufe und wird mit einem multifunktionellen Joystick vollkommen gesteuert, der es gestattet die Menge und die Richtung des zum Anbaugerät laufenden Ölflusses zu regeln. Dank dieses besonderen Systems kann die Serie GT900 die besten Marktleistungen gewährleisten.
- Die Serie GT900 ist serienmäßig mit elektrischen Ausgängen für die Steuerung der Anbaugeräte und Steuergeräte mittels Schaltern auf dem Armaturenbrett auf Anwendungen ausgestattet, die mehrfache Bewegungen verlangen.



## Teleskopausleger

Angesichts der doppelten H-Struktur des Auslegers wird die Last immer in der Nähe der Maschine gehalten, um die Hubkraft besser auszunutzen und Lasten bis zu 2 Tonnen tragen zu können, wie auch bei gehobenem Ausleger eine ausgezeichnete Sicht nach vorn zu gewährleisten.

Der Ausleger ist sehr robust gebaut und eignet sich auch für den Heavy Duty Einsatz, egal unter welchen Bedingungen. Betrieb, Haltbarkeit und Wartungsfreiheit werden durch spezielle reibungslose Gleitschuhe garantiert. Das durch den Joystick gesteuerte Ausfahren gestattet es, auch an weit entfernten und schwer zu erreichenden Stellen zu arbeiten.







# Große Hubkraft

GT900 kann Lasten von 1500 kg mit extremer Einfachheit heben und der Teleskopausleger erreicht 3 m Höhe mit einer großen vorderen Reichweite. Es ist daher möglich, Materialien von Lkws und anderen Fahrzeugen zu verladen, ohne weitere Mittel zu benutzen. GT900 ist der einzige Kompaktlader, der diese großen Leistungen bietet.







## Getriebe

# Hohe Fahrgeschwindigkeit: 25 km/h

Die Serie GT900 hat ein proportionales hydrostatisches Getriebe mit servounterstützten Bedienelementen, um die maximale Steuerung von Geschwindigkeit und Leistung auf eine extrem einfache und intuitive Weise zu erhalten. Das Getriebe ist vollkommen wartungsfrei und die 4 hydraulischen Motoren vom Typ „Heavy Duty“ bieten in jeder Situation eine hohe Antriebskraft.

Das Dynamic Block System ermöglicht das Bearbeiten von Flächen, die empfindlich sind, ohne den Boden zu beschädigen, und gewährleistet die maximale Bodenhaftung auch in schwierigen Situationen, wo der Untergrund uneben und unregelmäßig ist.

Das Getriebe hat serienmäßig 2 Gänge: 1. Gang von 0 bis 12 km/h, um maximale Schubkraft für Ausgrabungen und Heavy-Duty Einsätze zu erhalten. Der 2. Gang von 0 bis 25 km/h für schnelle Fahrten und Bewegungen im Arbeitsbereich. Das Gangschalten erfolgt elektrohydraulisch mittels Taste.

## Motor

Multione GT950 wird durch einen 49 PS Yanmar Dieselmotor mit direkter Einspritzung und hohem Antriebsmoment auch bei geringen Drehzahlen angetrieben. Die Motoren sind aufgrund der geltenden Normen zertifiziert und gewährleisten einen mäßigen Treibstoffverbrauch. Sie können für Anwendungen an Stellen mit Publikumsverkehr oder mit schlechter Belüftung mit Katalysator und Dieselpartikelfilter ausgestattet werden.





Die große und integrale Tür macht das Einsteigen bequem. Die Wärme- und Schalldämmung ist ein besonders wichtiger Vorzug. Es werden athermische Glasscheiben benutzt. Die Dachluke gestattet eine ständige Belüftung des Innenraums, ohne dass Staub in die Kabine eindringt und der Fahrer Durchzug ausgesetzt wird. Die großzügig ausgelegten Dichtungen tragen dazu bei, den Lärmpegel zu senken, und isolieren den Fahrerinnenraum perfekt gegen Wind, Schnee und Regen.





# Kabine

Für die unterschiedlichsten Klimabedingungen (Regen, Frost, Schnee...). Die Serie GT900 kann mit einer Glaskabine mit Zertifizierung nach ROPS ausgestattet werden, um in allen Richtungen beste Sichtverhältnisse zu gewährleisten.

Die Kabine Multione für die Serie GT900 ist serienmäßig ausgestattet mit:

- Dachluke
- aufstellbarem rechten Fenster
- 3-Wege-Heizsystem mit einstellbarer Luftströmung in die Kabine von oben und unten
- Radio mit MP3 Player (auf Anfrage)

Die Kabine bietet in Kombination mit dem beheizten und ergonomischen Fahrersitz einen hohen Komfort, auch wenn das Klima sehr streng ist. Das sorgfältige Design und die hohe Qualität der verwendeten Materialien machen die Kabine Multione sehr komfortabel, leise und für den gedacht, der lange Zeiten in ihr arbeiten muss, ohne sich anzustrengen.









# Eine Maschine für alle Jahreszeiten



## Frühjahr

- Anlegen von Gartenanlagen
- Grünflächenpflege / Mäharbeiten
- Kehr- und Reinigungsarbeiten
- Transport- und Ladearbeiten
- Verladearbeiten
- Renovierung und Abbrucharbeiten
- Erdbewegungsarbeiten
- Landwirtschaftliche Arbeiten
- Allgemeine Arbeiten

## Sommer

- Anlegen von Gartenanlagen
- Grünflächenpflege / Mäharbeiten
- Kehr- und Reinigungsarbeiten
- Transport- und Ladearbeiten
- Erdbewegungsarbeiten
- Renovierung und Abbrucharbeiten
- Instandhaltung von Freizeitanlagen
- Kleine Baggerarbeiten
- Landwirtschaftliche Arbeiten
- Allgemeine Arbeiten



## Herbst

- Grünflächenpflege / Mäharbeiten
- Arbeiten im Wald / Brennholz
- Aufsammeln von Laub
- Kehr- und Reinigungsarbeiten
- Transport- und Ladearbeiten
- Renovierung und Abbrucharbeiten
- Landwirtschaftliche Arbeiten
- Allgemeine Arbeiten



## Winter

- Arbeiten im Wald / Brennholz
- Winterdienst
- Kehr- und Reinigungsarbeiten
- Transport- und Ladearbeiten
- Renovierung und Abbrucharbeiten
- Landwirtschaftliche Arbeiten
- Allgemeine Arbeiten







## Topf Greifer

Dies ist ein hilfreiches Anbaugerät für Baumschulen, um schwere Töpfe zu transportieren.



## Tornado, Rasenmäher mit Auffangbehälter

Entwickelt für die professionelle Rasenpflege. Der TORNADO Sichelmäher mit Schnittgutaufnahme ist für trockenes als auch für nasses Gras und Laub geeignet. Mit dem Teleskopausleger kann das Schnittgut direkt auf Anhänger oder LKW's gekippt werden.

# Für den Garten- und Landschaftsbau

## Grün Pflege

Nur eine Maschine: zum Rasenmähen, Hecken schneiden, Bodenbearbeitung, Reinigung von Wegen, Herstellen von Gräben für Be- oder Entwässerung.

Aufgrund des innovativen Maschinenkonzeptes ist der Einsatz auch auf empfindlichen Untergründen, bei unebenen Untergründen und bei beengten Platzverhältnissen möglich.

## Baumschulen

Mit Multione Ladern können Pflanzlöcher hergestellt werden, unterschiedliche Schüttgüter transportiert und verladen werden, Pflanzen können ausgepflanzt und als Ballen oder als Topfware transportiert werden. Dies alles ist auch bei geringem Platzbedarf und auch auf unbefestigtem Untergrund möglich.

## Be- und Entwässerung

Neben dem klassischen Baggerarm, können an den Lader auch leistungsfähige Grabenfräsen angebaut werden, die ein effektives Verlegen von Rohrleitungen ermöglichen. Aufgrund des Knickgelenkten Fahrgestelles des Laders ist es möglich, gerade als auch gebogene Gräben herzustellen.



## Baumstumpffräse

Mit der Baumstumpffräse können in kurzer Zeit gefahrlos störende Baumstümpfe und Wurzeln entfernt werden. Das Schneirad wird hydraulisch angetrieben und bewegt sich elektrisch gesteuert oszillierend über den zu entfernenden Baumstumpf.



## Front-Schlegelmäher

Er wird eingesetzt, um langes Gras und Gestrüpp zu entfernen. Auch Hecken und Sträucher können problemlos klein gehäckselt werden.





## Heckenschere

Zum Schneiden von Hecken oder Weinreben. Die Heckenschere kann auch unter schwierigen Bedingungen, wie an Hängen oder in Weinbergen eingesetzt werden. Geeignet ist die Heckenschere für Dienstleistern, Gärtner oder Weinbauern.



## Holzspalter

Beim Holzspalter wird der Lader zum Transport des Holzspalters eingesetzt und während des Betriebes als Antriebs-Aggregat verwendet. Somit kann der Holzspalter auch im Wald oder unwegsamen Gebieten eingesetzt werden.



## Schaufel

Die verschiedenen Schaufeln können für jegliche Art von Erdbewegungsarbeiten verwendet werden. Schaufeln sind mit Schneide oder mit Zähnen erhältlich. Auch alle anderen Arten von Materialumschlag bzw. Materialtransport sind möglich.



## Holzzange

Zum Verfrachten oder zum Laden von Holzstücken. Kann für Waldarbeiten oder im kommunalen Bereich eingesetzt werden, um z.B. Sturmschäden zu beseitigen.





## Planierschild

Das hydraulisch schwenkbare Planierschild wird für Erdbewegungsarbeiten eingesetzt, um Material gleichmäßig zu verteilen und um Flächen einzuebnen.



## Grabenfräse

Zum kostengünstigen Herstellen von schmalen Gräben, die zum Verlegen von Kabel oder Rohrleitungen benötigt werden. Die Grabenfräse ist ein wichtiges Anbaugerät, wenn Be- oder Entwässerungssysteme installiert werden.



## Ballenspieß

Ist ideal zum Aufnehmen von losem Gras und gewickelte Siloballen.



## Bodenfräse

Zur Bodenbearbeitung bevor Grasflächen angesät werden. Die Frästiefe kann eingestellt werden.







### Krokodilgebiss

Das Krokodilgebiss ist das Allzweckanbaugerät für die Landwirtschaft schlechthin. Es kann darüber hinaus auch zum Greifen für Äste oder sonstiges sperriges Material verwendet werden.



### Futtergabel

Ist ideal zum Aufnehmen von losem Gras, Heu oder Stroh.

## Für die Landwirtschaft

### Landwirtschaftliche Betriebe

Multione Maschinen finden Einsatz rund um Fütterung und Entmistung bei landwirtschaftlichen Betrieben. Sämtliche anfallenden Lade- und Transportarbeiten können effektiv, auch bei geringen Platzverhältnissen ausgeführt werden. Der Teleskopausleger erlaubt enorme Hubhöhen, somit ist z.B. auch das Befüllen von Futtermischwagen oder der Transport von Rundballen kein Problem.

### Bienenzüchter

Speziell für Bienenzüchter gibt es ein Anbaugerät, mit dessen Hilfe Bienenstöcke aufgenommen, transportiert und verladen werden können.

### Pferdebetriebe

Für Pferdebetriebe ist neben Futtertransport, Entmistung, Weidepflege und Koppelbau auch die Pflege und Instandhaltung der Reitplätze ein Thema für den Multione Lader.



### Erdbohrgerät

Mit dem Erdbohrgerät können Löcher für Zaunbau oder für Fundamente schnell und kostengünstig hergestellt werden.



### Ballenzange

Landwirte verwenden die Ballenzange um gewickelte Siloballen, Heu oder Strohballen zu transportieren und zu stapeln.



## Bauwirtschaft

### Baufirmen

Auf jeder Baustelle gibt es Aushub-, Abbruch- und Verladearbeiten. Kostenintensive Handarbeit kann mit den Multione Ladern verringert werden. Dank der geringen Abmessungen können die Lader auch bei Umbauarbeiten in den Gebäuden eingesetzt werden oder bei beengten Verhältnissen im Außenbereich.

### Pflasterbetriebe

Alte Beläge können rationell entfernt und verladen werden. Der neue Untergrund kann effektiv hergestellt werden. Palettenware kann abgeladen und auf der Baustelle verfahren werden. Selbst auf frisch verlegtem Pflaster kann die Maschine benutzt werden, da aufgrund des Radnabenantriebes kein Verschieben der Pflastersteine zu befürchten ist. Somit können mit einer Verlegezange rationell Pflastersteine verlegt werden. Auch das anschließende Einsanden ist für die Multione Lader kein Problem.

### Vermietung

Aufgrund der unkomplizierten Bedienung, und der überdurchschnittlichen Standfestigkeit der Maschine eignen sich die Multione Lader besonders für die Vermietung. Die vielfältigen Anbaugeräte ermöglichen eine hohe Auslastung der Maschine. Auch der Transport ist aufgrund der kompakten Abmessungen und des geringen Einsatzgewichtes bereits mit einem PKW Anhänger problemlos möglich.



#### Standardschaufel

Die verschiedenen Schaufeln können für jegliche Art von Erdbewegungsarbeiten verwendet werden. Auch alle anderen Arten von Materialumschlag bzw. Materialtransport sind möglich. Schaufeln sind die am häufigsten verwendeten Anbaugeräte.



#### Palettengabel

Die Palettengabel ist das am häufigsten verwendete Anbaugerät, wenn es um Hebe- und Transportarbeiten geht, speziell bei Palettenware und allen Gegenständen, die auf zwei Punkten angehoben werden können.



#### Beton Mischer

Das ideale Anbaugerät für Einsätze, bei denen für eine elektrische Mischmaschine kein Stromanschluss zur Verfügung steht oder der Beton auf unwegsamem Gelände transportiert werden muss oder direkt in Schalungen abgekippt werden soll, die nicht einfach zu erreichen sind.



#### Beton Mischschaufel

Die Beton Mischschaufel ist für eine höhere Kapazität ausgelegt und ermöglicht ein dosiertes Verteilen durch die integrierte Schnecke und die hydraulisch bedienbare Auslassöffnung.





### Anbaubagger

Ohne eine weitere Maschine auf der Baustelle können auch mit dem MULTIONE Lader Baggerarbeiten ausgeführt werden. Der separate Sitz direkt am Anbaubagger ermöglicht eine gute Sicht direkt in den Arbeitsbereich.



### Hochdruckreiniger

Für Reinigungs- und Säuberungsarbeiten abseits von Wasser und Stromanschluss.



### Grabenfräse

Zum kostengünstigen Herstellen von schmalen Gräben, die zum Verlegen von Kabel oder Rohrleitungen benötigt werden. Die Grabenfräse ist ein wichtiges Anbaugerät, wenn Be- oder Entwässerungssysteme installiert werden.



### Hydraulik-Hammer

Der Hydraulik-Hammer ist ein äußerst effektives Anbaugerät bei Abbruch- und Renovierungsarbeiten. Mit 60, 90 oder 120kg Einsatzgewicht erhältlich.





## Teleskopierbar

Die perfekte Lösung zum Heben und Bewegen von schweren Lasten in engen Umgebungen, die mit einer Palettengabel nur schwer oder gar nicht zu bewältigen sind. Der Hebearm kann 60cm austeleskopiert werden.



## Schneefräse

Ein sehr leistungsfähiges Gerät zur Beseitigung von enormen Schneemassen. Die Schneefräse ist sowohl für nassen als auch schweren Schnee geeignet.



## Kehrmaschine

Die Kehrmaschine mit Sammelbehälter eignet sich besonders zur Reinigung von Straßen und großen Flächen. Optional kann die Kehrmaschine mit einem Seitenbesen und einer Wassersprüheinrichtung zur Staubreduktion ausgestattet werden.



## Schaufel

Die verschiedenen Schaufeln können für jegliche Art von Erdbewegungsarbeiten verwendet werden. Auch alle anderen Arten von Materialumschlag bzw. Materialtransport sind möglich. Schaufeln sind die am häufigsten verwendeten Anbaugeräte.





## Balkenmäher

Zum Mähen von Gras und Futter oder zur Pflege von Naturschutzgebieten.



## Schlegelmulcher mit Seitenarm

Zum Mulchen und Mähen von langem Gras und Gestrüpp in Gräben oder Hängen, neben dem Gerät.



## Sichelmäher

Entwickelt für die professionelle Rasenpflege.



## Palettengabel

Die Palettengabel ist das am häufigsten verwendete Anbaugerät, wenn es um Hebe- und Transportarbeiten geht. Speziell bei Palettenware und allen Gegenständen, die auf zwei Punkten angehoben werden können.

# Weitere Anwendungen

## Kommunen

Auf Betriebshöfen oder in Parks - Multione bietet Ihnen eine Maschine und über 170 effiziente Anbaugeräte. Für die Instandhaltung von kommunalen Straßen und Plätzen. Beim Auf- und Abbau von Veranstaltungen, bei Aufräumarbeiten oder bei der Unwetterbeseitigung. Ein Lader für kostengünstiges, sicheres und komfortables Arbeiten.

## Touristische Einrichtungen

Hotels, Pensionen und Campinganlagen verwenden Multione Lader für die unterschiedlichsten Tätigkeiten: Rasenpflege, Säuberungsarbeiten, Winterdienst bis hin zu Umbauarbeiten

## Friedhöfe

Die Multione Lader sind sichere und stabile allround Maschinen, um alle anfallenden Arbeiten bei der Instandhaltung eines Friedhofes zu erledigen. Auch die schmalen Wege können mit dem knickgelenkten Lader problemlos befahren werden und die Abfallkörbe sicher transportiert und entleert werden. Neben den Instandhaltungsarbeiten können auch Reinigungs- und Winterdienst Arbeiten professionell ausgeführt werden.

## Hobby und Handwerk

Arbeiten mit den MULTIONE Ladern am Wochenende oder in der Freizeit macht Spaß und erleichtert viele Arbeiten. Ob bei kleinen Baustellen, bei der Grundstückspflege oder bei Waldarbeiten Multione bietet immer das richtige Anbaugerät.





## GT950DT Plus

Hohe Hubkräfte  
High-flow Zusatzhydraulik  
Einsatzleistung und Fahrerkomfort

Motorhersteller		YANMAR
Kraftstoff		Diesel
Zylinder/Leistung		4 Zyl. -36Kw(49PS)
Hubraum	cc	2200
Max. Drehzahl	U/min	3000
Kühlsystem		Wasser
Tankinhalt	lt	33
Fahrantrieb		4WD
Geschwindigkeit (2 Stufen)	Km/h	12/25
Feststellbremse		Mehrere Scheiben
Schubkraft	Kgf	1900
Max. Kipplast	Kg	1600
Hydraulische Hubkraft	Kg	2100
Zusatzhydraulik	lt/min	80 (3 Pumpen)
Abmessungen (BxLxH)	mm	1490x2900x2176
Hubhöhe	mm	3070
Anschraubgewicht (auf Verlangen)	Kg	484
Gewicht ohne Ballast	Kg	1675

*Aufgrund der unterschiedlichen  
Reifengröße, variiert die Breite  
der Maschine*

Reifengröße	Maschinenbreite L
26x12.00-12	1425 mm
27x8.50-15	1335 mm
29x12.50-15	1460 mm
31x15.50-15	1490 mm (standard)















Anbaugeräte



## Anbaugeräte



Standard-Schaufel mit Schneide

90 cm	100 lt
100 cm	185 lt
110 cm	205 lt
130 cm	240 lt
150 cm	280 lt

Für alle Standard Erdarbeiten. Hohe Ausbrechkraft durch den kurzen Schaufelboden. Ideal für Erde Kies und Sand.



Transportwanne

97,5 cm	200 lt
97,5 cm	400 lt

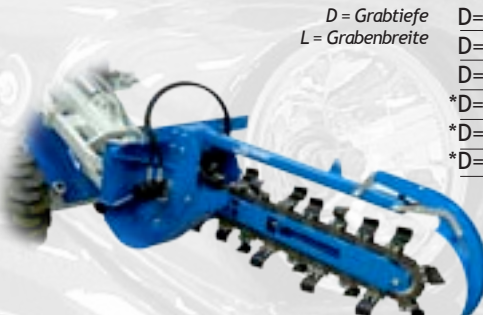
Ein Hilfreiches Anbaugerät zum Einsammeln, Befördern, Aufbewahren und Entleeren von Abfall jeglicher Art. Die Transportwanne kann auch ohne Maschine befüllt werden.



4 in 1-Schaufel

100 cm	100 lt
110 cm	150 lt
120 cm	120 lt
130 cm	180 lt
150 cm	210 lt

Die Mehrzweckschaufel kann als Schaufel, als Planierschild, als Grader oder als Greifschaufel eingesetzt werden.



Grabenfräse

D = Grabtiefe  
L = Grabenbreite

D= 60 cm	L=14cm
D=100 cm	L=16cm
D=120 cm	L=18cm
*D= 60 cm	L=12cm
*D=100 cm	L=12cm
*D=120 cm	L=12cm

\*auch für harte Steinige Böden geeignet

Zum Herstellen von schmalen Gräben ohne den Boden neben dem Graben zu Beschädigen.



Pelikan-Schaufel

100 cm
130 cm

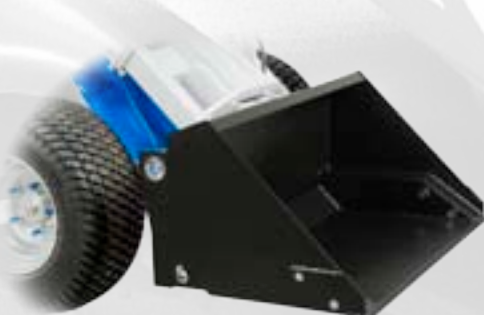
Diese Kombination von Standard-Schaufel und Greifer kann für eine Vielzahl von Arbeiten verwendet werden. Mit dieser Schaufel können z.B. Äste, Häckseltgut, Kompost oder Bauschutt verladen und transportiert werden.



Planierschild

140 cm

Ausgestattet mit einer hydraulischen Schwenkeinrichtung. Es ist das ideale Anbaugerät für Erdbewegungsarbeiten, bei denen das Material schnell verteilt und eingegeben werden soll.



Hochkippschaufel

100 cm	210 lt
130 cm	280 lt

Mit diesem Anbaugerät wird die Auskipphöhe der Maschine vergrößert. Die Auskippkante bleibt auch beim Kippvorgang auf gleicher Höhe, da mit einem zusätzlichen Zylinder die Schaufel zum Kippen angehoben wird.



Schneeschild

180 cm

Das ideale Anbaugerät zum entfernen von Schnee auf Straßen, öffentlichen- und privaten Plätzen.



Leichtgut-Schaufel

100 cm	320 lt
110 cm	400 lt
130 cm	480 lt
150 cm	550 lt

Geeignet für Materialumschlag von leichten Materialien oder zum Verladen von Schnee. Die Leichtgut-Schaufel ist bis 550 Liter Inhalt erhältlich.



Seilwinde

Stahlseil	30 mt
Zugkraft	1000 Kg
Schutzgitter	

Diese Winde ermöglicht das Ziehen von Baumstämmen, Pflöcken, Fahrzeuge und anderen Maschinen. Die Seilwinde wird über einen Hydraulikmotor angetrieben und ist mit einem Schutzgitter ausgestattet. Die Seilwinde ist mit 30m Stahlseil und Haken bestückt.



## Anbaugeräte



**Aufreißer**

**Breite 50 cm**

Dieses Anbaugerät besteht aus drei stabilen Zinken und wird verwendet, um den Boden aufzureißen, verdichtetes Erdreich aufzulockern und um Wurzeln zu entfernen.



**Beton Mischer**

**Fassungsvermögen 250 lt**

Das ideale Anbaugerät für Einsätze, bei denen für eine elektrische Mischmaschine kein Stromanschluss zur Verfügung steht oder der Beton auf unwegsamem Gelände transportiert werden muss oder direkt in Schalungen abgekippt werden soll, die nicht einfach zu erreichen sind.



**Planer**

**Breite 150 cm**

Ein einfaches aber sehr hilfreiches Anbaugerät, das zum Einebnen und Einplanen von großen Flächen verwendet wird. Es ist geeignet um Sand, Mulch oder Erde leicht und schnell einzuebnen.



**Beton Mischschaufel**

**Volumen 200 lt  
Volumen 250 lt**

Die Beton Mischschaufel kann ohne fremde Hilfe befüllt werden. Die Beton Mischschaufel kann wie eine normale Schaufel zum Befüllen verwendet werden, wobei ein Schutzgitter ein Hineingelangen von größeren Steinen verhindert.



**Grader**

**Länge 210 cm  
Laser 300 mt**

Der Anbaugrader ist geeignet zum Einplanieren von Flächen, zum Wegebau und zur Erstellung von Sportstätten. Das Planierschild ist mit rechts/ links und hoch/ tief Verstellung ausgestattet. Die Einstellung des Schildes kann über die Lasersteuerung oder manuell erfolgen, was ein schnelles und professionelles Ergebnis gewährleistet.



**Asphaltfertiger**

**Breite = 100 cm Volumen 400 lt**

Ein Anbaugerät zum gleichmäßigem ausbringen von Asphalt, Kies und Sand. Bestens geeignet für Reparaturarbeiten an Fußgängerwegen oder Parkplätzen. Der Fertiger öffnet hydraulisch den Boden. Die Ausbringhöhe ist von 0-10 cm einstellbar.



**Baggerarm**

**Grabtiefe 80 cm - Löffel 25 cm  
Grabtiefe 90 cm - Löffel 40 cm**

Der kompakte Baggerarm wurde für kleinere Baggerarbeiten entwickelt - für effizientes Arbeiten. Hierbei handelt es sich um ein professionelles Anbaugerät, das sowohl für die kleine als auch mittelgroße Baureihe geeignet ist.



**Kaltfräse**

**Breite 35 cm - Tiefe 15 cm**

Mit der Kaltfräse können Beläge entfernt oder Schlitzte in Beton und Asphalt geätzt werden.



**Anbaubagger**

**180° schwenkbar  
Grabtiefe 215 cm**

Ohne eine weitere Maschine auf der Baustelle können mit dem MULTI<sup>1</sup>NE Lader Baggerarbeiten ausgeführt werden. In kürzester Zeit kann der Bagger am Lader montiert werden. Der separate Sitz direkt am Anbaubagger ermöglicht eine gute Sicht direkt in den Arbeitsbereich.



**Hydraulik-Hammer**

**Gewicht 60 Kg  
Gewicht 90 Kg  
Gewicht 120 Kg**

Der Hydraulik-Hammer ist ein äußerst effektives Anbaugerät bei Abbruch- und Renovierungsarbeiten.



## Anbaugeräte



Rüttelwalze

100 cm	380 Kg
120 cm	456 Kg
150 cm	680 Kg

Für Reparaturarbeiten an Straßen - z.B. nach Baggerarbeiten. Oder zum Verdichten an Orten, die mit Großgeräten nicht erreicht werden können. Die Rüttelwalze wird hydraulisch angetrieben und kann zur Beschwerung mit Wasser befüllt werden.



Kippanhänger

Länge 120 cm
zulässiges Gesamtgewicht 800 Kg
Eigengewicht 190 Kg

Dieser manuell kippbare Anhänger kann z.B. zum Transport von Garten Abfällen, Erde oder Mulch verwendet werden. Alle Bordwände können geöffnet werden, so kann z.B. auch effektiv Holz transportiert werden.



Kehrmaschine

100 cm	70 Kg
120 cm	84 Kg
150 cm	87 Kg

Zum Säubern von Wegen und Plätzen. Die Kehrmaschine kann mit und ohne Auffangbehälter verwendet werden. Es ist auch eine komplett staubfreie Kehrmaschine erhältlich.



Bienenstockgreifer

Greifhöhe 90/160 cm	Breite=105cm
Greifhöhe 135/240 cm	Breite=105cm

Ein sehr nützliches Anbaugerät für Imker, um die Bienenstöcke zu transportieren.



Palettengabel mit Dreheinrichtung

Gabellänge 90 cm - 1000 Kg
180° schwenkbar

Um Kisten zu entleeren, die mit der Palettengabel aufgenommen werden, kann dieses hilfreiche Anbaugerät verwendet werden.



Palettengabel

Gabellänge 80 cm	250Kg
Gabellänge 90 cm	1000Kg
Gabellänge 110 cm	1200Kg
Gabellänge 120 cm	1800Kg

Die Palettengabel ist das am häufigsten verwendete Anbaugerät, wenn es um Hebe- und Transportarbeiten geht, speziell bei Palettenware und allen Gegenständen, die auf zwei Punkten angehoben werden können.



Niederhalter für Palettengabel

40 cm

An die normale Palettengabel kann dieser Niederhalter angebracht werden, sodass z.B. Rundhölzer mit der Palettengabel sicher transportiert werden können. Der Niederhalter wird durch einen kraftvollen Zylinder bewegt.



Anbaustapler

Nutzlast 1500 Kg

Mit dem Anbaustapler können schwere Kisten, Paletten, Big Packs oder andere schwere Gegenstände verladen und transportiert werden. Der Anbaustapler hat stabile, mit Schaum gefüllte Räder, die hohe Traglasten auf allen Untergründen gewährleisten.



Krokodilgebiss

80 cm	60 Kg
90 cm	75 Kg
100 cm	100 Kg
120 cm	110 Kg
150 cm	130 Kg

Eine stabile Federzinkengabel mit weit öffnendem Niederhalter, zum Greifen, Transportieren und Verladen von Futter und Mist.



Futtergabel

Zinken Länge	80 cm
Breite	110 cm

Ist ideal zum Aufnehmen von losem Gras, Heu oder Stroh.



## Anbaugeräte



Ballenspieß

Zinken Länge	80 cm
Breite	85 cm

Mit dem Ballenspieß können einfach Stroh und Heuballen verladen und transportiert werden. Der Ballenspieß kann an alle CSF Modelle angebaut werden.



Rundballenzange

Min Ballendurchm.	97 cm
Max Ballendurchm.	150 cm

Mit der Ballenzange ist es möglich eingewinkelte Ballen zu Heben und zu Transportieren, ohne die Folie oder das Netz zu beschädigen.



Schneefräse

80 cm einstufig
100 cm zweistufig
120 cm zweistufig
140 cm zweistufig

Schneeräumgerät, auch für nassen und schweren Schnee geeignet. Auswurf kann vom Fahrersitz aus um 200°, manuell oder elektrisch verstellt werden.



Walzenstreuer

120 cm	250 lt
150 cm	330 lt

Ein Streuer, der für gleichmäßiges und effizientes Ausbringen von Sand oder Salz gedacht ist. Angetrieben wird der Streuer durch einen Hydraulikmotor und ist mit einer speziellen Mischwelle ausgestattet, die ein Verkleben des Streugutes verhindert.



Spritze

Inhalt	100 lt
Breite	450 cm

Die Spritze ist für die Unkrautbekämpfung von Grünflächen und kleinen Feldern geeignet. Angetrieben wird die Pumpe der Spritze hydraulisch und hat einen 100 Liter fassenden Tank. Die Spritze wird am Heck der MultiOne Lader mit einer 3 Punkt Aufnahme angebaut.



Futtermittelverteiler

350 lt	140 Kg
520 lt	210 Kg

Eine Schaufel, die mit einer hydraulisch angetriebenen Schnecke und seitlichem Auslass ausgestattet ist. Diese Schaufel wird zum Aufnehmen und Verteilen von gebrochenem Getreide oder ähnlichem verwendet. Aufgrund der Bauweise, kann bis zum letzten Rest der Futtermittelverteiler entleert werden.



Silageschneider

100 cm	340 Kg
120 cm	410 Kg

Eine leistungsfähige und robuste Silozange mit zwei kraftvollen Hydraulikzylindern zum einfachen Heraus schneiden von Silagestücken und zum Transport direkt auf den Futtertisch.



Umkehrfräse

100 cm	160 Kg
120 cm	270 Kg

Die Umkehrfräse wird hauptsächlich für die Vorbereitung der Raseneinsaat verwendet. Die Fräse zerkleinert den Boden und vergräbt Wurzeln und Steine in einer Tiefe von 15 cm - in nur einem Arbeitsdurchgang.



Bodenfräse

105 cm	90 Kg
125 cm	110 Kg
145 cm	145 Kg

Die Bodenfräse ist bestens geeignet zur Bearbeitung von Blumen- oder Saatbeeten.



Baumstumpffräse

Gewicht 107 Kg

Die Baumstumpffräse ist ein hilfreiches Anbaugerät für den Garten- und Landschaftsbau, sowie für Dienstleister im Grünen Bereich. Mit der Baumstumpffräse können in kurzer Zeit störende Baumstümpfe und Wurzeln entfernt werden.



## Anbaugeräte



**Baumstumpfbohrer**

Bohrkopfdurchmesser	35 cm
Gewicht	300 Kg

Eine weitere effiziente Variante, um Baumstümpfe zu entfernen, ist der Baumstumpfbohrer. Hierbei wird mit einem drei schneidigem Bohrkopf, der mit geringer Drehzahl arbeitet, der störende Baumstumpf aufgebohrt. Aufgrund der geringen Drehzahl des Bohrers besteht keine Gefahr, dass Passanten oder Gegenstände durch herumfliegende Steine oder Holzstücke verletzt oder beschädigt werden.



**Holzspalter**

Gewicht	110 Kg
Spaltkraft	7 t

Beim Holzspalter wird der Lader zum Transport des Holzspalters eingesetzt und während des Betriebes als Antriebs-Aggregat verwendet. Somit kann der Holzspalter auch im Wald oder unwegsamen Gebieten eingesetzt werden.



**Schlegelmulcher**

100 cm	115 Kg
105 cm	122 Kg
130 cm	145 Kg
155 cm	162 Kg

Er wird eingesetzt um langes Gras und Gestrüpp zu entfernen. Auch Hecken und Sträucher können problemlos klein gehäckselt werden.



**Schlegelmulcher mit Seitenarm**

Schnittbreite	80 cm
Schnittbreite	100 cm

Zum Mulchen und Mähen von langem Gras und Gestrüpp in Gräben oder an Hängen, neben dem Gerät.



**Sichelmäher**

Breite	100 cm
Breite	120 cm
Breite	150 cm
Breite	180 cm

Das hydraulisch angetriebene Sichelmähwerk gibt es in verschiedenen Breiten. Es ist serienmäßig mit Schwimmstellung ausgestattet. Es ist für den professionellen Einsatz bestens geeignet.



**Tornado, Sichelmäher mit Aufnahme**

120 cm	200Kg
150 cm	250Kg

Dieser Sichelmäher gewährleistet durch die schnelle Messergeschwindigkeit nicht nur ein perfektes Schnittbild, er nimmt das Schnittgut auch perfekt und sauber in der darüber liegenden Sammelbox auf.



**Heckenschere**

Astdurchmesser	1 cm
Astdurchmesser	3 cm

Zum schneiden von Hecken oder Ziergewächsen bestens geeignet. Der Schnittwinkel kann mechanisch oder über eine elektrische Spindel eingestellt werden. Die Heckenschere kann auch unter schwierigen Bedingungen, wie an Hängen oder in Weinbergen eingesetzt werden. Geeignet ist die Heckenschere für Dienstleister, Gärtner oder Weinbauern.



**Messerbalken**

Schnittbreite	167 cm
Gewicht	80 Kg

Der CSF Messerbalken ist mit Doppel Messer ausgestattet und ist somit bestens geeignet um Grünfutter oder Heu zu mähen oder um Pflegearbeiten an Strassen oder Flächen auszuführen.



**Holzzange**

Breite	100 cm
Gabellänge	101 cm

Zum Verfahren oder zum Laden von Holzstücken. Kann für Waldarbeiten oder im kommunalen Bereich eingesetzt werden, um z.B. Sturmschäden zu beseitigen.



**Häcksler**

Materialdurchmesser	9 cm max
Gewicht	110 cm

Mit dem Häcksler können schnell und effizient Baumschnitt und Äste klein gehäckselt werden. Der Einzug des Schnittguts erfolgt über zwei Einzugsrollen und verhindert somit ein Verstopfen durch unkontrollierte Materialzufuhr.



## Anbaugeräte



Pfähleinschlaggerät

Gewicht 110 Kg

Das hydraulische Pfähleinschlaggerät ermöglicht das Pfähle setzen mit nur einem Arbeiter. Mithilfe einer Positionierzange wird der Pfahl gehalten und kann so gezielt an der gewünschten Position gesetzt werden.



Hebearm

Standard 250 cm

Die perfekte Lösung zum Heben und Bewegen von schweren Lasten in engen Umgebungen, die mit einer Palettengabel nur schwer oder gar nicht zu bewältigen sind.



Topfgreifer

Durchmesser 50 - 90 cm  
Durchmesser 60 - 100 cm

Der Topfgreifer ist ein hilfreiches Anbaugerät für Baumschulen und Gärtnereien, um Pflanzen in Töpfen, Fässern oder Behältern zu transportieren.



Hebearm

Teleskopierbar 150+60 cm

Die perfekte Lösung zum Heben und Bewegen von schweren Lasten in engen Umgebungen, die mit einer Palettengabel nur schwer oder gar nicht zu bewältigen sind. Der Hebearm kann 60cm austeleskopiert werden.



Pflanzlochbohrer

ø 80 cm 120 Kg  
ø 100 cm 200 Kg

Zum Herstellen von Pflanzlöchern. Ein unverzichtbares Anbaugerät für alle die Bäume oder Sträucher in größeren Stückzahlen ein-, bzw. verpflanzen.



Pflanzballenstecher

Ballen-Durchm. 27 cm  
Ballen-Durchm. 40 cm  
Ballen-Durchm. 75 cm

Dieses Anbaugerät ermöglicht das Auspflanzen von Pflanzen mit Erdballen, ohne das Wurzelwerk zu beschädigen. Erhältlich in verschiedenen Größen für unterschiedliche Pflanzdurchmesser.



Schüttelgerät

Schirm Kapazität 540 Kg  
Schirm ø 600 cm

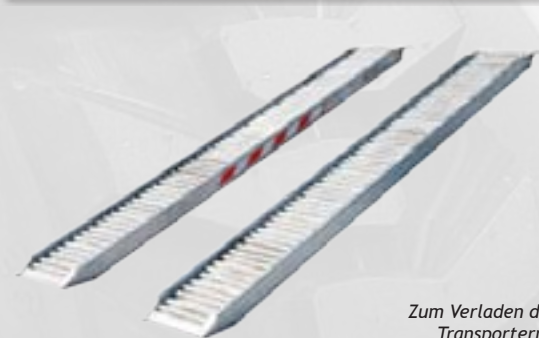
Ein Anbaugerät, das eine innovative Ernte von Obst und Nüssen ermöglicht.



Erdbohrer

T1 Bohrdurchmesser 10÷50 cm  
T2 Bohrdurchmesser 15÷50 cm

Leistungsstarker hydraulischer Bohrantrieb mit einer Vielzahl verschiedener Erdborher. Standard Bohrantrieb (T1) - direkter Antrieb der Bohrer durch einen Hydraulikmotor. Hochleistungs- Bohrantrieb (T2) - Antrieb der Bohrer über eine Planetengetriebe, das das Drehmoment erheblich vergrößert. Wird bei harten und steinigten Böden benötigt.



Verladeschienen

250 x 38 cm  
300 x 42 cm  
350 x 42 cm  
400 x 42 cm  
450 x 42 cm  
500 x 42 cm

Zum Verladen der Maschinen auf Transportern und Anhängern. Geringes Gewicht bei stabiler Bauweise.



Hochdruckreiniger

Druck 175 bar  
Fassungsvermögen 200 lt

Der CSF Hochdruckreiniger ist gedacht für Reinigungs- und Säuberungsarbeiten abseits von Wasser und Stromanschluss. Es steht ein Druck von 170 bar zum Reinigen zur Verfügung. Somit ist der Hochdruckreiniger auch für die Säuberung von Fassaden oder zum Entfernen von Graffiti geeignet.



# Optionen



Sitzheizung



Anschraubgewicht 484kg



Lichtset für Strassenfahrt



Kabine



Hydraulischer Schnellwechsler



Paralellführung



Heizung



Anhängerkupplung



Sicherheitsbügel



Hydraulikan Anschlüsse am Heck



Rasenreifen



Schneeketten



# Notizen

## *Maschine*

## *Anbaugeräte*

*weitere Informationen unter:*

***[www.multione-csf.com](http://www.multione-csf.com)***

*Irrtum vorbehalten- Angaben können ohne Vorankündigung/oder Mitteilung Änderungen unterliegen. Der Hersteller behält sich das Recht vor, technische Änderungen vorzunehmen. Abbildungen dienen Demonstrationszwecken - Artikel können in Design und Technik variieren.*

*© 2010 CSF Communication and Publishing division. All rights reserved.  
Photo: Roberto Scattolin, Stefano Zanini.*





CSF srl  
via Palù, 6/8  
36040 Grumolo delle Abbadesse (VI) Italia  
tel +39 0444 264600 fax +39 0444 389260  
[info@multione-csf.com](mailto:info@multione-csf.com)  
[www.multione-csf.com](http://www.multione-csf.com)