



Samozavírací závěsy
Spring hinges

RIMINI

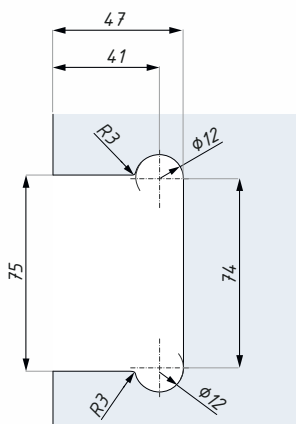
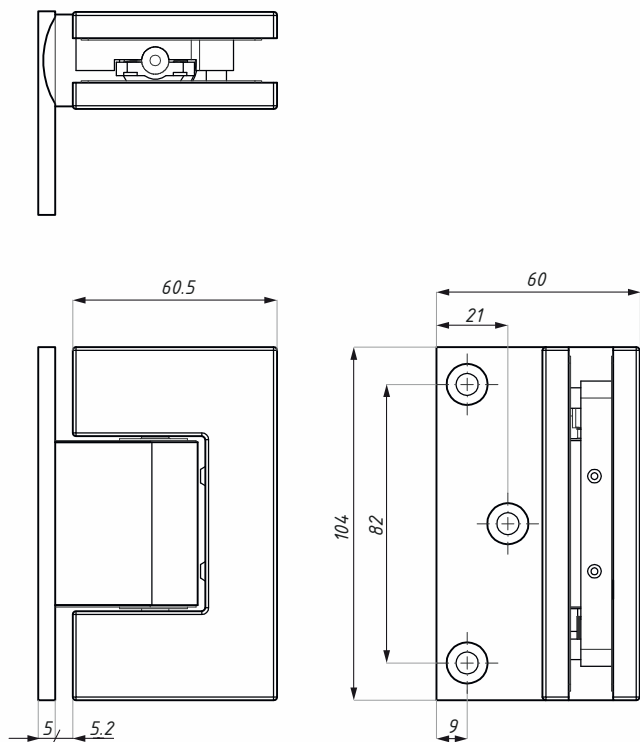


www.bartosini.cz

TGAH901OS

Regulovatelný pružinový závěs (sklo - zed)

Adjustable hinge, spring load mechanism (glass to wall)

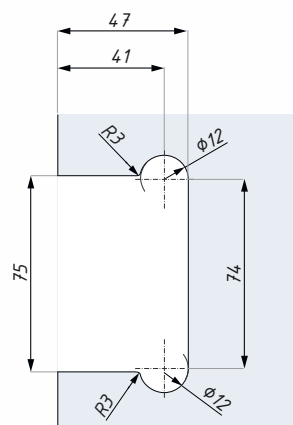
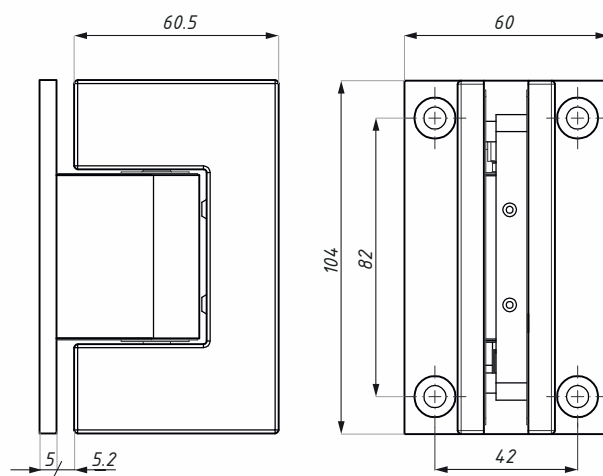
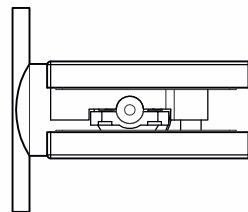


Příprava skla
Glass preparation

Kód / Code	Povrch / Finish
TGAH901OS SSS	matný / satin
materiál: nerez	material: stainless steel
tloušťka skla (mm): 10-12	glass thickness (mm): 10-12
max. váha křídla na pár (kg): 65	max. glass weight per pair (kg): 65
max. šířka křídla (mm): 900	max door width (mm): 900

TGAH901

Regulovatelný pružinový závěs (sklo - zed)
Adjustable hinge, spring load mechanism (glass to wall)



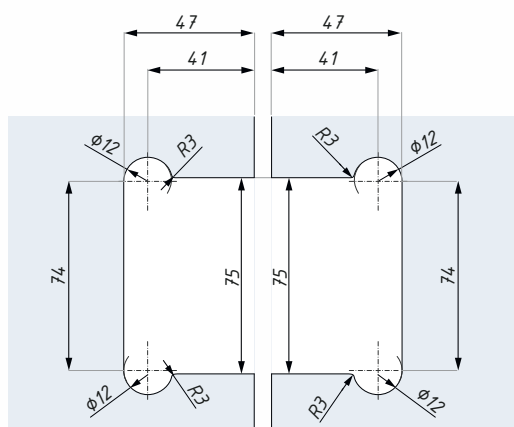
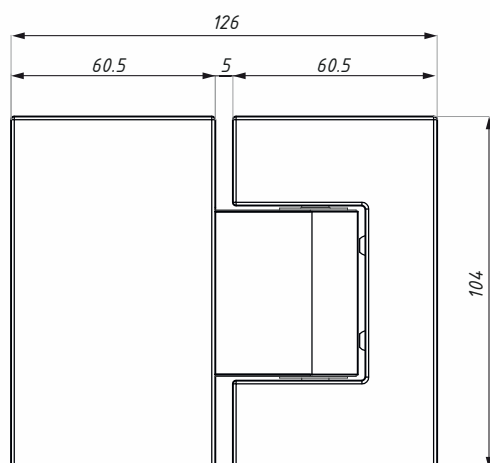
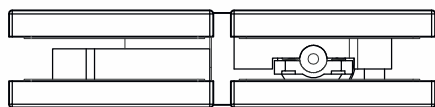
Příprava skla
Glass preparation

Kód / Code	Povrch / Finish
TGAH901 SSS	matný / satin
materiál: nerez	material: stainless steel
tloušťka skla (mm): 10-12	glass thickness (mm): 10-12
max. váha křídla na pár (kg): 65	max. glass weight per pair (kg): 65
max. šířka křídla (mm): 900	max door width (mm): 900

TGAH902

Regulovatelný pružinový závěs (sklo - sklo)

Adjustable hinge, spring load mechanism (glass to glass)



Příprava skla
Glass preparation

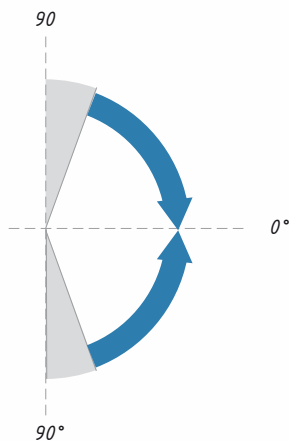
Kód / Code	Povrch / Finish
TGAH902 SSS	matný / satin
materiál: nerez	material: stainless steel
tloušťka skla (mm): 10-12	glass thickness (mm): 10-12
max. váha křídla na pár (kg): 65	max. glass weight per pair (kg): 65
max. šířka křídla (mm): 900	max door width (mm): 900

TGAH

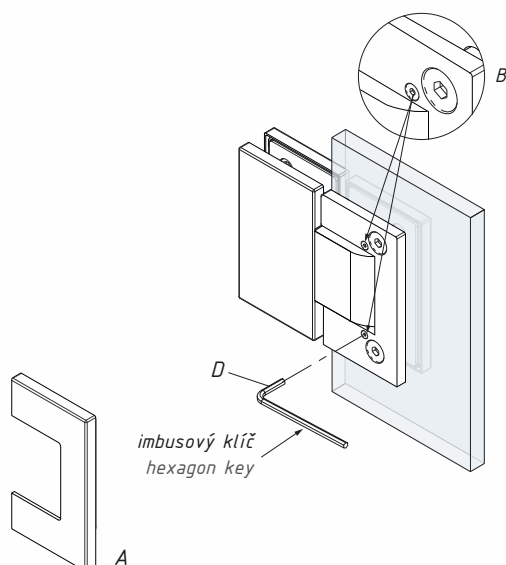
Technické informace pro pružinové závěsy
Technical data for spring hinges

ROZSAH A FUNKCE ZAVÍRÁNÍ / CLOSING RANGES:

Samozavírací pružinový závěs, úhel zavírání $80^\circ - 0^\circ$
Self-closing hing function from 80° to 0°

Návod na montáž a regulaci závěsů
série TGAH

1. Sejměte kryt (A)
2. Pro regulaci úhlu povolte 2 šrouby (B) imbusovým klíčem (D) otáčejíc je o 1 otáčku proti chodu hodinových ručiček.
3. Po nastavení požadovaného úhlu ($\pm 10^\circ$) silně dotáhněte 2 šrouby (B)
4. Nasadte kryt (A)
5. **POZOR:** Zkontrolujte dotažení šroubů B i v případě, že nebyla prováděna regulace úhlu.



Angle adjustment instruction TGAH series

1. Open the cover (A)
2. Use hexagon key (D) to unfasten 2 screw (B) by turning 1 circle possibly then proceed with the adjustment
3. After done with the angle adjustment ($\pm 10^\circ$), fasten 2 screws (B) tightly
4. Close the cover (A)
5. **NOTE:** Check tightness of screws B, even if angle adjustment was not made

