



**Závěsy a bodové úchyty ke sprchovým koutům**  
Shower hinges and clamps

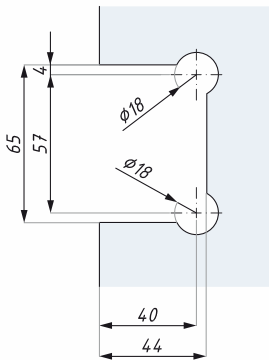
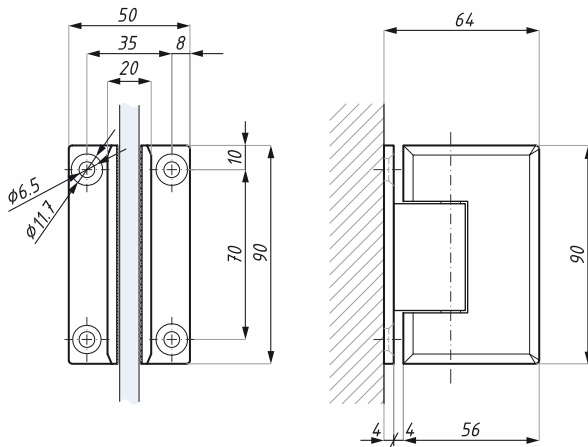
Sprchové závěsy / Shower hinges **BOLOGNA**



[www.bartosini.cz](http://www.bartosini.cz)

## GX990.1

Závěs (sklo - zeď 90°)  
Hinge (glass to wall 90°)



Příprava skla  
Glass preparation



### Kód / Code

GX990.1PC

GX990.1SC

### Povrch / Finish

chrom lesklý / polished chrome

chrom matný / satin chrome

materiál: mosaz

material: brass

tloušťka skla (mm): 8; 10

glass thickness (mm): 8; 10

max. váha dveří na pár (kg): 60

max. door weight per pair (kg): 60

max. šířka dveří (mm): 900

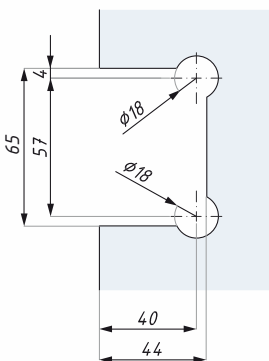
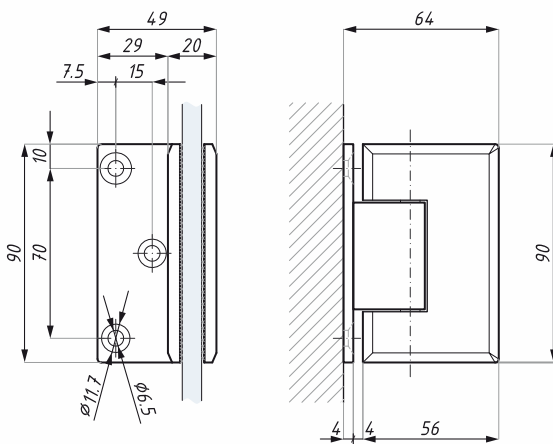
max. door width (mm): 900

doporučený utahovací moment (Nm): 10

recommended torque force (Nm): 10

## GX990.10S

Závěs: boční kotvení (sklo-zeď 90°)  
Hinge: side fixing (glass to wall 90°)



Příprava skla  
Glass preparation



### Kód / Code

GX990.10SPC

GX990.10SSC

### Povrch / Finish

chrom lesklý / polished chrome

chrom matný / satin chrome

materiál: mosaz

material: brass

tloušťka skla (mm): 8; 10

glass thickness (mm): 8; 10

max. váha dveří na pár (kg): 60

max. door weight per pair (kg): 60

max. šířka dveří (mm): 900

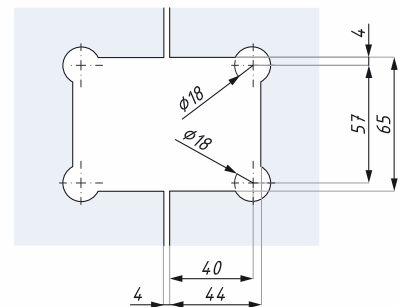
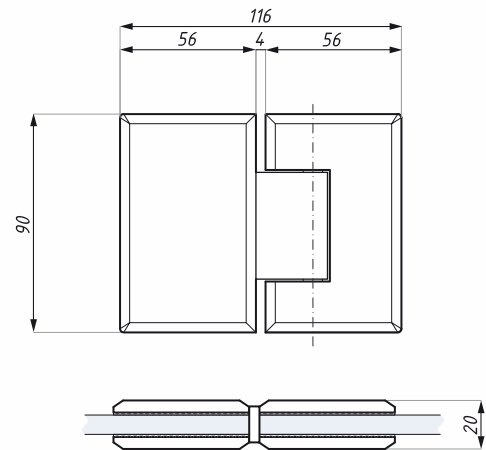
max. door width (mm): 900

dop. utahovací moment (Nm): 10

recommended torque force (Nm): 10

## GX990.2

Závěs (sklo - sklo 180°)  
Hinge (glass to glass 180°)



Příprava skla  
Glass preparation

### Kód / Code

GX990.2PC

### Povrch / Finish

chrom lesklý / polished chrome

GX990.2SC

chrom matný / satin chrome

materiál: mosaz

material: brass

tloušťka skla (mm): 8; 10

glass thickness (mm): 8; 10

max. váha dveří na pár (kg): 60

max. door weight per pair (kg): 60

max. šířka dveří (mm): 900

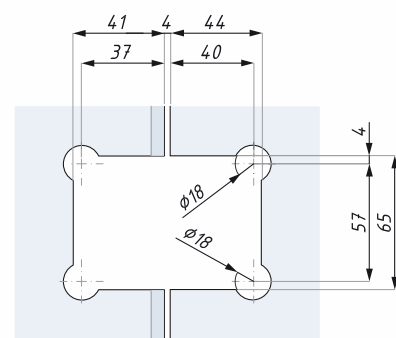
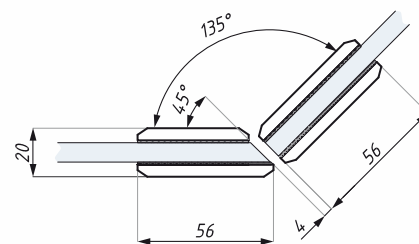
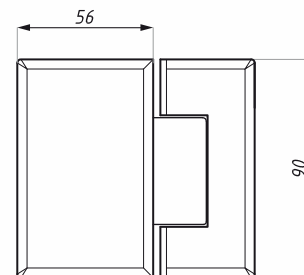
max. door width (mm): 900

dop. utahovací moment (Nm): 10

recommended torque force (Nm): 10

## GX990.3

Závěs (sklo - sklo 135°)  
Hinge (glass to glass 135°)



Hrana skla 45°  
Mitred edge 45°

Příprava skla  
Glass preparation

### Kód / Code

GX990.3PC

### Povrch / Finish

chrom lesklý / polished chrome

GX990.3SC

chrom matný / satin chrome

materiál: mosaz

material: brass

tloušťka skla (mm): 8; 10

glass thickness (mm): 8; 10

max. váha dveří na pár (kg): 60

max. door weight per pair (kg): 60

max. šířka skla (mm): 900

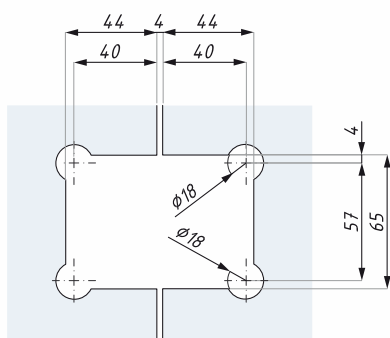
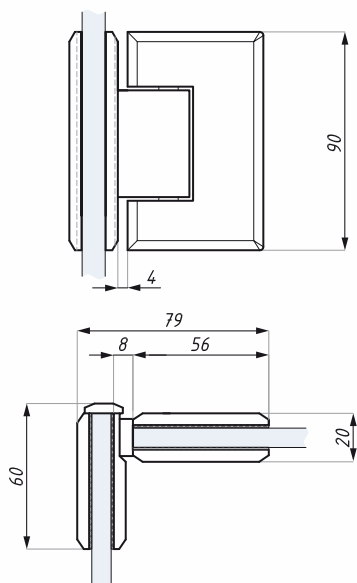
max. door width (mm): 900

doporučený utahovací moment (Nm): 10

recommended torque force (Nm): 10

## GX990.4

Závěs (sklo - sklo 90°)  
Hinge (glass to glass 90°)



Příprava skla  
Glass preparation

Kód / Code	Povrch / Finish
GX990.4PC	chrom lesklý / polished chrome
GX990.4SC	chrom matný / satin chrome
materiál: mosaz	material: brass
tloušťka skla (mm): 8; 10	glass thickness (mm): 8; 10
max. váha dveří na pár (kg): 60	max. door weight per pair (kg): 60
max. šířka dveří (mm): 900	max. door width (mm): 900
doporučený utahovací moment (Nm): 10	recommended torque force (Nm): 10

