



Zámky a závěsy pro skleněné dveře
Locks and hinges for glass door

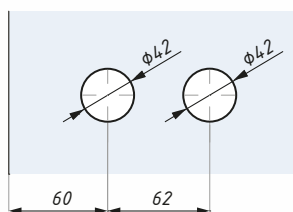
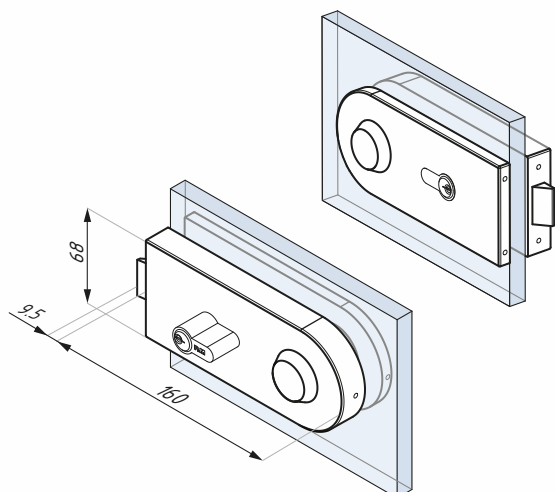
OFFICE LINE



www.bartosini.cz

CL311D

Centrální zámek s klikou a vložkou k dvojstranně otvíravým dveřím
Central lock (double action) with lever handle and euro-profile key cylinder

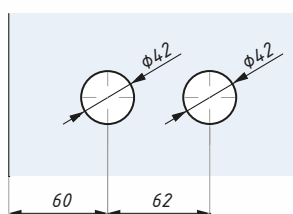
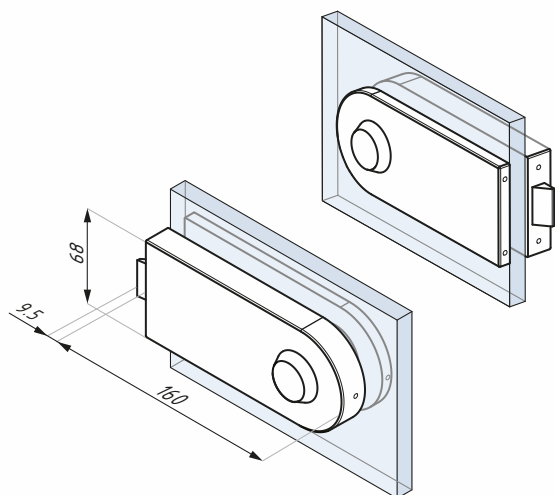


Příprava skla
Glass preparation

Kód / Code	Klika Level handle	Povrch Finish
CL311D-LH01	LH01	matný / satin
CL311D-LH02	LH02	matný / satin
materiál: nerez		material: stainless steel
tloušťka skla (mm): 8; 10; 12		glass thickness (mm): 8; 10; 12
dopor. utahovací moment(Nm): M6: 10		recommended torque force for the screws (Nm): M6: 10
obsahuje standardní vložku		standard key cylinder included
KLIKA- viz strana : 12/I/4		LEVER HANDLE - see page nr: 12/I/4

CL311DNH

Centrální zámek s klikou k dvojstranně otvíravým dveřím
Central lock (double action) with lever handle

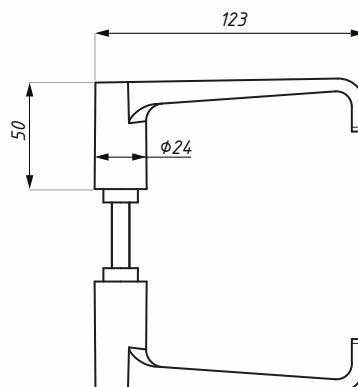


Příprava skla
Glass preparation

Kód / Code	Klika Level handle	Povrch Finish
CL311DNH-LH01	LH01	matný / satin
CL311DNH-LH02	LH02	matný / satin
materiál: nerez		material: stainless steel
tloušťka skla (mm): 8; 10; 12		glass thickness (mm): 8; 10; 12
dopor. utahovací moment(Nm): M6: 10		recommended torque force for the screws (Nm): M6: 10
KLIKA- viz strana : 12/I/4		LEVER HANDLE - see page nr: 12/I/4

LH01

Klika / Lever handle

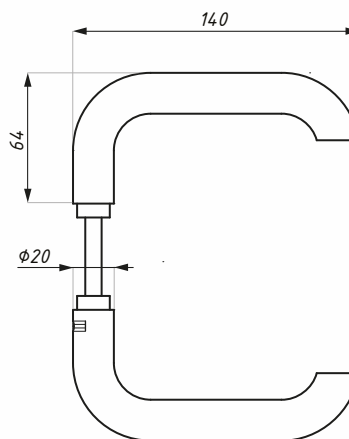


Kód / Code	Materiál / Material	Povrch / Finish
LH01	nerez / stainless steel	matný / satin

dostupný pouze v setu / only in sets

LH02

Klika / Lever handle

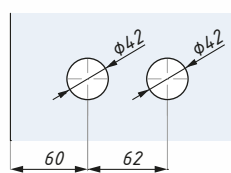
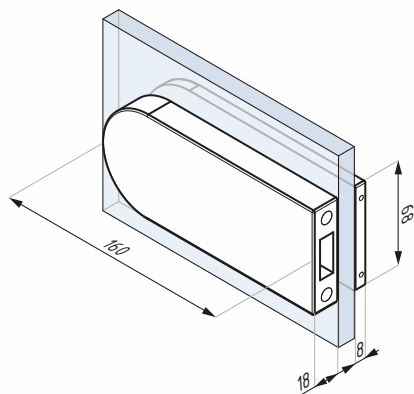


Kód / Code	Materiál / Material	Povrch / Finish
LH02	nerez / stainless steel	matný / satin

dostupný pouze v setu / only in sets

GK311D

Protikus k centrálnímu zámku, oboustranný
Strike box for central lock

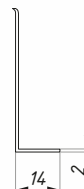
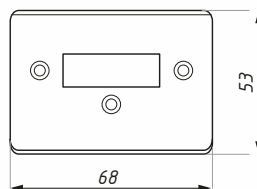


Příprava skla
Glass preparation

Kód / Code	Materiál / Material	Povrch / Finish
GK311D	nerez / stainless steel	matný / satin
tloušťka skla (mm): 8; 10; 12		glass thickness (mm): 8; 10; 12
dopor. utahovací moment (Nm): M6: 15		recommended torque force for the screws (Nm): M6: 15
k centrálnímu zámku: CL311D, CL311DNH		strike box for central lock: CL311D, CL311DNH

KP311S

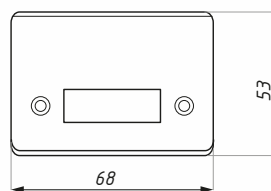
Protikus do zárubně / ostění
Strike plate for central lock



Kód / Code	Materiál / Material	Povrch / Finish
KP311S	nerez / stainless steel	matný / satin
dopor. utahovací moment(Nm): M6: 15	recommended torque force for the screws (Nm): M6: 15	
k centrálnímu zámku: CL311S, L311SNH, CL411S, CL411SNH, CL412S, CL413S	strike box for central lock: CL311S, L311SNH, CL411S, CL411SNH, CL412S, CL413S	

KP311D

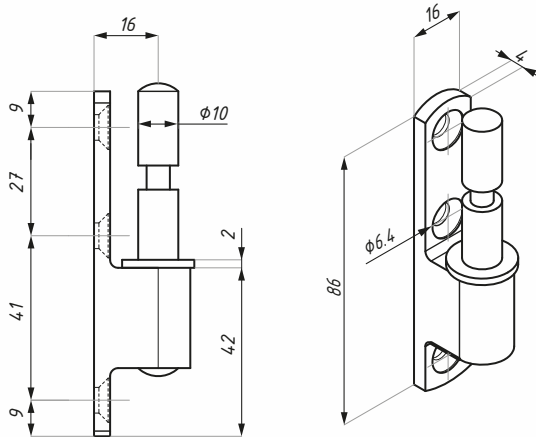
Protikus do zárubně / ostění
Strike plate for central lock



Kód / Code	Materiál / Material	Povrch / Finish
KP311D	nerez / stainless steel	matný / satin
dopor. utahovací moment (Nm): M6: 15	recommended torque force for the screws (Nm): M6: 15	
k centrálnímu zámku: CL311D, CL311DNH	strike box for central lock: CL311D, CL311DNH	

DB1

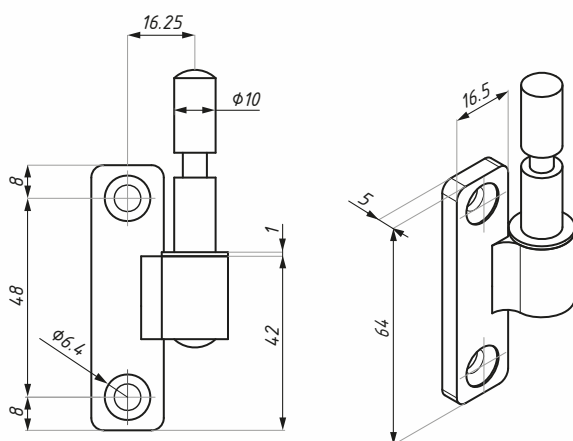
Čep k závěsu
Frame pivot for hinge



Kód / Code	Materiál / Material	Povrch / Finish
DB1	nerez / stainless steel	matný / satin
dopor. utahovací moment (Nm): M6: 15	recommended torque force for the screws (Nm): M6: 15	
pro závěs: HR311	for hinge: HR101	

DB2

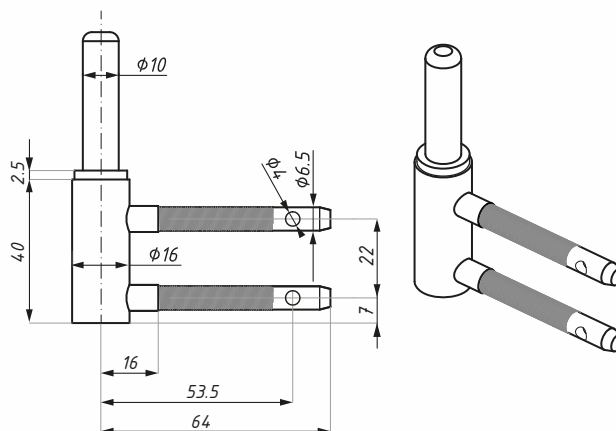
Čep k závěsu vyosený
Frame pivot for hinge



Kód / Code	Materiál / Material	Povrch / Finish
DB2	nerez / stainless steel	matný / satin
dopor. utahovací moment (Nm): M6: 15	recommended torque force for the screws (Nm): M6: 15	
pro závěs: HR311	for hinge: HR101	

DB3

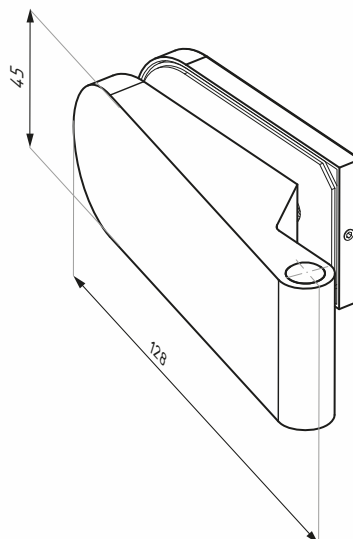
Čep k závěsu
Frame pivot for hinge



Kód / Code	Materiál / Material	Povrch / Finish
DB3	nerez / stainless steel	matný / satin
dopor. utahovací moment(Nm): M6: 15	recommended torque force for the screws (Nm): M6: 15	
pro zámek: HR311	for lock: HR311	

HR311

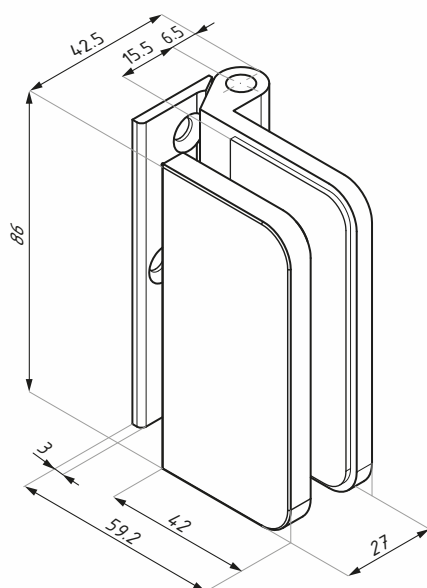
Závěs
Hinge



Kód / Code	Materiál / Material	Povrch / Finish
HR311	nerez / stainless steel	matný / satin
tloušťka skla (mm): 8; 10; 12	glass thickness (mm): 8; 10; 12	
dopor. utahovací moment(Nm): M6: 15	recommended torque force for the screws (Nm): M6: 15	

CR311

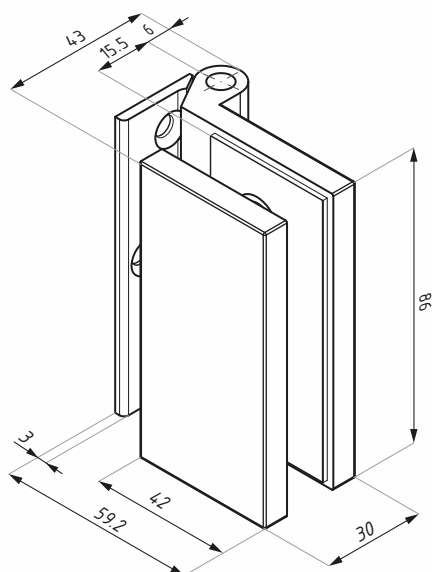
Závěs
Hinge



Kód / Code	Materiál / Material	Povrch / Finish
CR311	nerez / stainless steel	matný / satin
tloušťka skla (mm): 8; 10; 12		glass thickness (mm): 8; 10; 12
dopor. utahovací moment (Nm): M6: 15		recommended torque force for the screws (Nm): M6: 15

CR312

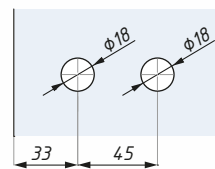
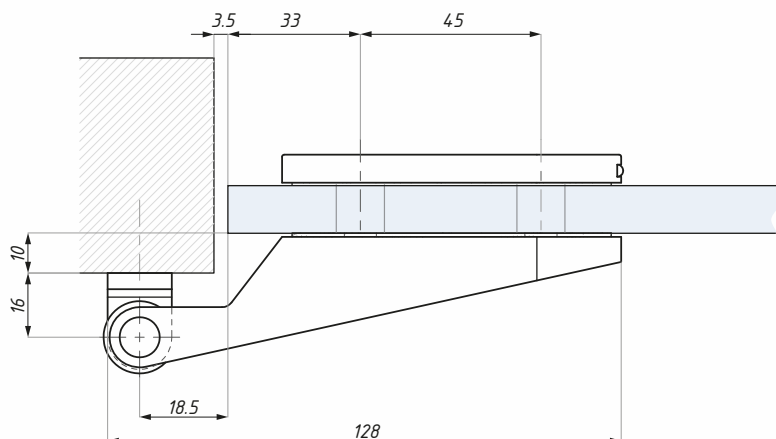
Závěs
Hinge



Kód / Code	Materiál / Material	Povrch / Finish
CR312	nerez / stainless steel	matný / satin
tloušťka skla (mm): 8; 10; 12		glass thickness (mm): 8; 10; 12
dopor. utahovací moment (Nm): M6: 15; M8: 20		recommended torque force for the screws (Nm): M6: 15; M8: 20

HR311

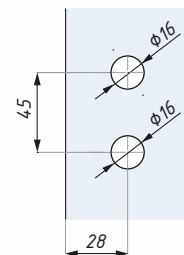
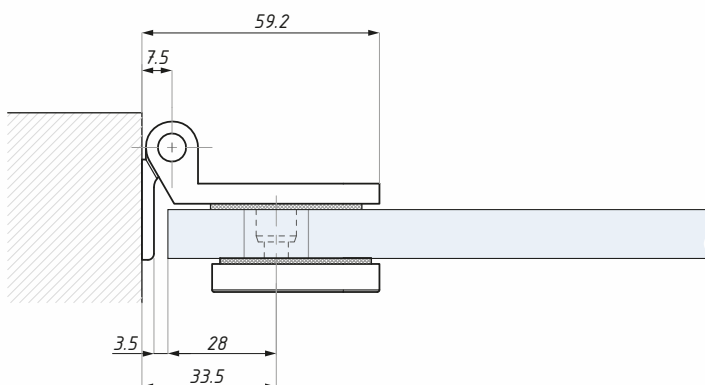
Montážní schéma / Montage



Příprava skla
Glass preparation

CR311

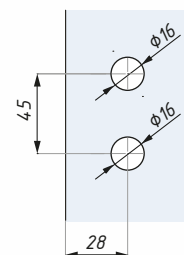
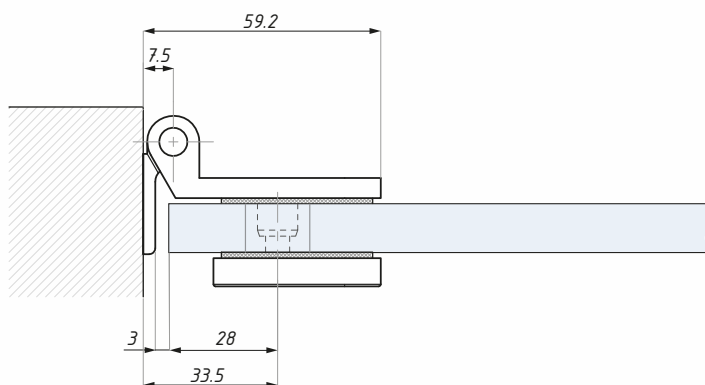
Montážní schéma / Montage



Příprava skla
Glass preparation

CR312

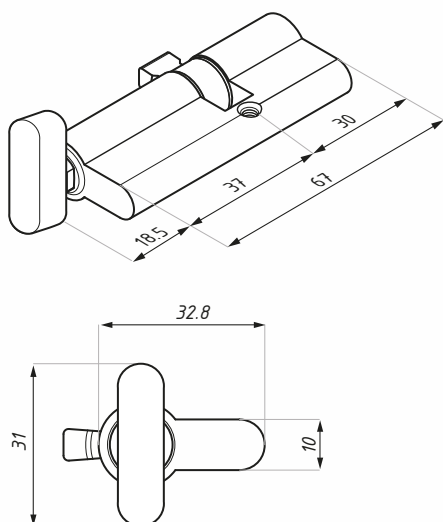
Montážní schéma / Montage



Příprava skla
Glass preparation

PM88-36G

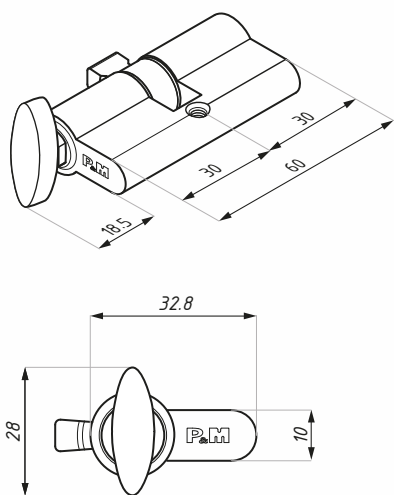
Vložka s motýlkem
Euro-profile key & thumb - turn cylinder



Kód / Code	Materiál / Material	Povrch / Finish
PM88-36G	mosaz / brass	matný / satin
tloušťka skla (mm): 8; 10; 12		glass thickness (mm): 8; 10; 12
dopor. utahovací moment (Nm): M6: 15; M8: 20		recommended torque force for the screws (Nm): M6: 15; M8: 20

PM88T

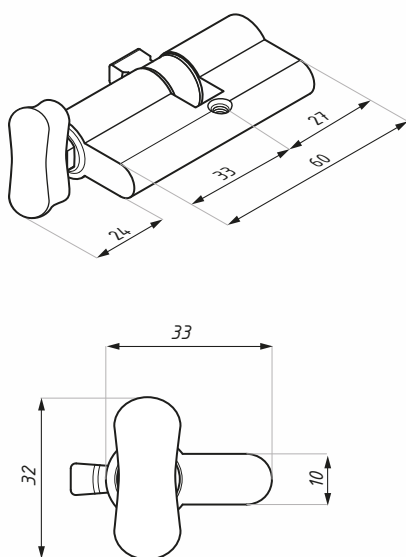
Vložka s motýlkem
Euro-profile key & thumb - turn cylinder



Kód / Code	Materiál / Material	Povrch / Finish
PM88TSC	mosaz / brass	chrom matný / satin chrome
PM88TPC	mosaz / brass	chrom lesklý / polish chrome

PM88/WC-PC

Vložka s motýlkem
Thumb - turn cylinder



Kód / Code	Materiál / Material	Povrch / Finish
PM88/WC-PC	mosaz / brass	bicolor (matný - lesklý) bicolor (satin - polish)
pro zámek: CL311S, CL411S		for lock: CL311S, CL411S

CL311S-EL*

Zámek CL311S s koulí pro elektrozápadku
Lock CL311S with knob for electric striker



Kód / Code	Klika Lever handle	Povrch Finish
CL311S-LH01-EL-SSS	LH01	matný / satin
CL311S-LH02-EL-SSS	LH02	matný / satin
materiál: nerez		material: stainless steel
KLIKA- viz strana : 12/I/4		LEVER HANDLE - see page nr: 12/I/4
* jen na objednávku		* for special order

GK311S*

Protikus s elektrozápadkou k zámku CL311S
Strike box with electric striker for lock CL311S



Kód / Code	Elektrozápadka Electric striker	Povrch / Finish
GK311S-EL-SSS	standartní / standard	matný / satin
GK311S-EL-RSSS	reverzní / reversible	matný / satin
* jen na objednávku		* for special order