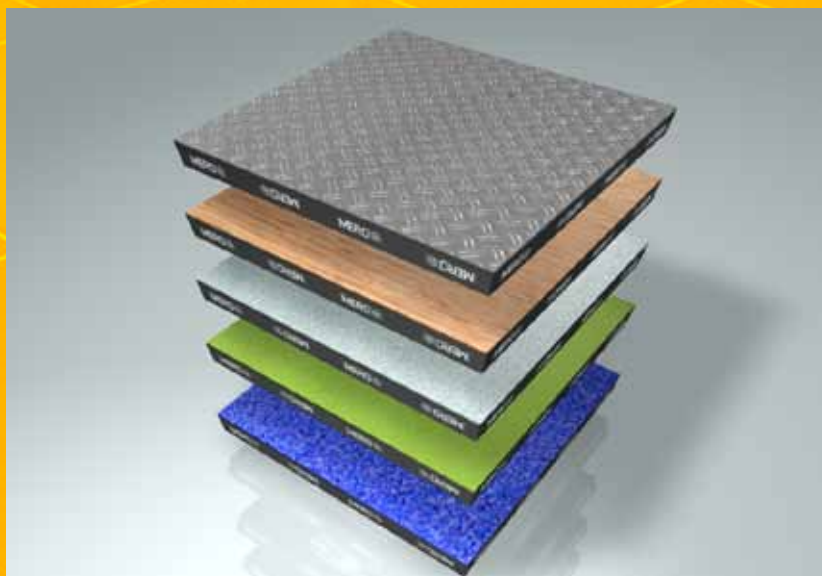


MERO Doppelboden / Bodenbeläge

Innovative Komplettlösungen aus einer Hand

Entwicklung	Doppelboden
Beratung	Hohlboden
Projektierung	Bodenbeläge und
Fertigung	Verlegung
Montage	Doppelbodensanierung

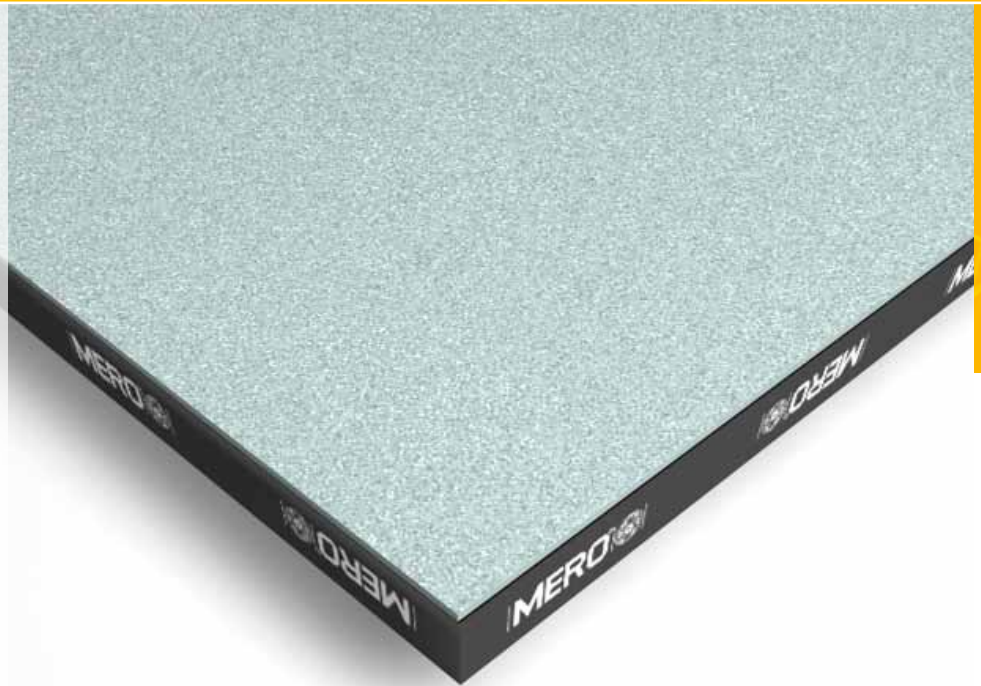


MERO  **TSK**
MERO-TSK International GmbH & Co. KG

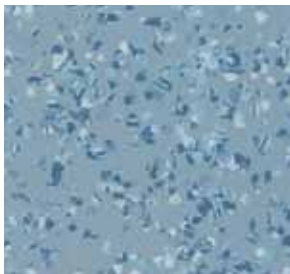
Bodensysteme

Elastische Beläge: PVC - Linoleum - Kautschuk

Elastische Beläge bieten eine ganze Reihe unterschiedlicher Produkteigenschaften, die sie vielseitig einsetzbar machen. Sie überzeugen vor allem durch ihre hygienischen Eigenschaften und die Reinigungsfreundlichkeit. Sie sind zudem belastbar, verschleißarm und langlebig. Alle Bodenbelagsmaterialien bieten heute eine große Gestaltungsvielfalt. Bei elastischen Belägen ist nur durch eine werkseitige, maschinelle Belagsapplikation die Austauschbarkeit der Bodenplatten untereinander, ein optisch einheitliches Bild und maximaler Schutz gegen eindringende Feuchtigkeit zu erreichen.



Kautschuk



- außergewöhnlich verschleißfest für extrem lange Lebensdauer
- schmutzabweisend und wirtschaftlich in der Reinigung
- hervorragende Brandschutzeigenschaften
- antistatisch, ableitfähig möglich
- geeignet für hohe Lasten

PVC



- kostengünstiger und dabei verschleißfester Bodenbelag
- unkompliziert und pflegeleicht in der Reinigung
- sehr große Auswahl an Designs und Farben, z.B. auch in Holz- oder Steindekor
- mit besonderen Eigenschaften erhältlich, z.B. ableitfähig, PUR-beschichtet

Linoleum

- umweltfreundlicher Belag aus nachwachsenden Rohstoffen
- langlebig und strapazierfähig
- hygienisch und wirtschaftlich in der Reinigung
- mit besonderen Eigenschaften erhältlich, z.B. ableitfähig, PUR-beschichtet



Parkett

Ein Holzboden schafft Atmosphäre in allen Räumen. Durch den Einsatz von dünnen Fertigdecks wird mit dem langsam nachwachsenden Rohstoff Holz sorgsam umgegangen. Die Oberflächen sind endbehandelt. Nach Kundenwunsch kann dies mit UV-gehärtetem, lösmittelfreiem Acryllack oder geölt mit UV-Härtung ausgeführt werden. Auf Wunsch sind auch andere Holzarten lieferbar. Stabparkett kann auf Anfrage auch in Sonderdesigns gefertigt und appliziert werden.



Esche – Eng. Verband



Vorteile des Doppelbodenparketts von MERO-TSK mit Kantenschutz

- besserer Schutz der Parkettkanten
- höherer Schutz vor Feuchtigkeit
- hohe Maßhaltigkeit und dadurch optimale Fugenoptik

Parkett auf Doppelbodenplatten ist lieferbar in:

Eiche – Parallel Verband



Stabparkett in drei Standarddesigns, Sortierung Natur, in den Holzarten

- Ahorn amerikanisch oder europäisch
- Buche gedämpft oder Natur
- Eiche
- Esche
- Bambus hell oder dunkel

Lamellenparkett in den Holzarten

- Ahorn
- Buche gedämpft
- Eiche
- Esche
- Birke

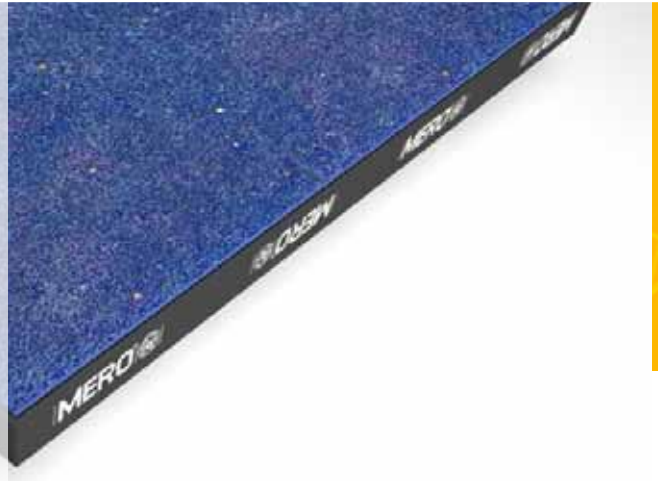
Bambus dunkel



Textil: Nadelfilz – Kugelgarn® – Tufting Velours – Web Velours

Textile Bodenbeläge werden bevorzugt im Bürobereich, aber auch in Bereichen mit Publikumsverkehr wie Schalterhallen, Bibliotheken und ähnlichen eingesetzt. Es stehen unterschiedliche Materialien und Verarbeitungstechniken zur Verfügung. Beliebte sind textile Bodenbeläge wegen ihrer trittschalldämmenden Wirkung und der Schallabsorption. Die Böden sollten im Objektbereich den Beanspruchungsklassen nach DIN EN 1307 entsprechen. Die Quellluftfeignung kann auf Anfrage in den eigenen Labors gemessen werden.

Es stehen zwei Verlegearten zur Verfügung: Festapplikation oder SL-Verlegung.

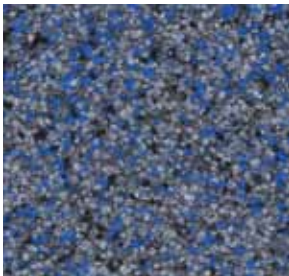


Nadelfilz



- standardmäßiger Einsatz von Nadelvlies mit extrem robusten Eigenschaften
- bei starker Beanspruchung kaum Laufgassen
- geeignet für Stuhlrolle, Treppe, Fußbodenheizung
- mittlere Trittschalldämmung
- quellluftgeeignet möglich

Kugelgarn®



- schnittfest, nicht fransend
- sehr strapazierfähig
- pflegeleicht durch unempfindliche, geschlossene Oberfläche
- für komplizierte Grundrisse geeignet, da fast verlustfrei schneidbar
- gute Trittschalldämmung

Tufting Velours



- im Tuftingverfahren hergestellte Veloursware für den Einsatz im gewerblichen Bereich
- für hohe bis extreme Beanspruchungen
- in sehr vielen Farben, Dekoren, Oberflächen und Stärken erhältlich
- gute bis sehr gute Trittschalldämmung

Web Velours



- im Web-Verfahren hergestellte Teppichböden für extreme Beanspruchungen
- in vielen Farben und Designs erhältlich
- gute bis sehr gute Trittschalldämmung
- quellluftgeeignet möglich



Natur- & Kunststein

Steinbeläge sind überall dort sinnvoll einzusetzen, wo ein anspruchsvolles, hochwertiges, stilvolles Ambiente erzeugt werden soll. Typische Einsatzorte sind Kaufhäuser, Foyers von Banken, Hotels oder öffentliche Gebäude und andere Räume, die der Repräsentation oder der Präsentation von Waren dienen.

Neben dem gestalterischen und architektonischen Anspruch sollte bei der Auswahl auch hier die Beanspruchung mit berücksichtigt werden.



Naturstein Travertin



- unterschiedliche Gesteine
- verschiedene Farben
- glänzend polierte, matte, gebürstete oder gelaserte Oberflächen
- Granit als besonders dichtes, pflegeleichtes und unempfindliches Material, für stark frequentierte Bereiche; weitgehend resistent gegen Säuren
- kalkhaltige Gesteine wie Marmor, Travertin oder Muschelkalk mit weicherer Oberfläche

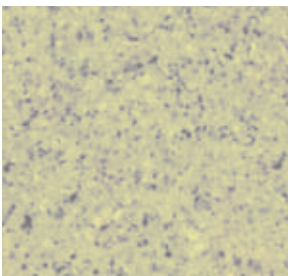
Naturstein Marmor



Naturstein Granit



Kunststein



- brillante Farben
- vielfältige Einsetzbarkeit
- durch industrielle Fertigung endlos reproduzierbar
- pflegeleicht



Laminat

Laminatböden sind vor allem wegen ihrer hohen Druckbeständigkeit, sehr guten Verschleißwerten und einem besonders günstigen Preis-/Leistungsverhältnis in stark frequentierten Bereichen einsetzbar.



Marmoriert



- Auf Anfrage möglich
- vielfältige Holzdekore
 - vielfältige Steindekore
 - farbige, metallische oder strukturierte Oberflächengestaltungen



Sonderbeläge: Edelstahl – Kork – Tränenblech

Auf Anfrage kann MERO-TSK so gut wie alle Sonder-Bodenbelagsarten beschaffen oder auf die Eignung für einen geplanten Einsatzzweck prüfen. Häufiger nachgefragt werden zum Beispiel Glas, Kork, Edelstahl und Tränenbleche.



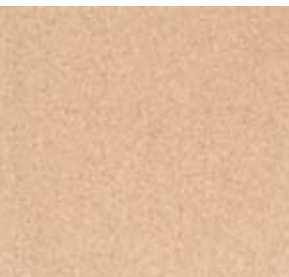
Edelstahl



Bereiche mit spezifischen Anforderungen

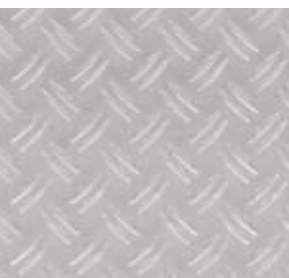
- an Optik
- an chemische und physikalische Belastung

Kork



- Gute raumklimatische Eigenschaften
- natürlichen Erscheinungsbild
- angenehmes Trittsverhalten
- gute Trittschalldämmung

Tränenblech



- Rutschfestigkeit in Produktions- oder Lagerbereichen
- hohe mechanische Belastbarkeit



Welcher Belag zu welchem Bodentyp?

MERO-TSK überprüft ständig eine Vielzahl von Belägen auf ihre Eignung zur Verwendung auf Doppelböden. In eigenen Labors wird geprüft welcher Belag auf welcher Trägerplatte mit welchem Kleber welche Anforderungen (Schälwert, Alterung, elektrostatische Ableitfähigkeit etc.) erfüllt.

	Typ 3	Typ 5	Typ 6	Typ 7
	Stahl	Holz	Mineralstoff	Aluminium
 Elastisch	Ja	Ja	Ja	Ja
 Textil	Ja	Ja	Ja	Ja
 Stein		Ja	Ja	
 Parkett		Ja	Ja	
 Laminat	Ja	Ja	Ja	Ja
 Tränenblech	Ja	Ja	Ja	Ja



TÜV-zertifiziert
seit 1997



Firmensitz:
**MERO-TSK
International GmbH & Co. KG**
Max-Mengeringhausen-Str. 5
97084 Würzburg

Postanschrift:
**MERO-TSK
International GmbH & Co. KG**
Produktbereich Bodensysteme
Lauber Straße 11
97357 Prichsenstadt
Tel.: +49 (0) 93 83 203-351
Fax: +49 (0) 93 83 203-629
E-mail: bodensysteme@mero.de
Internet: www.mero.de

