

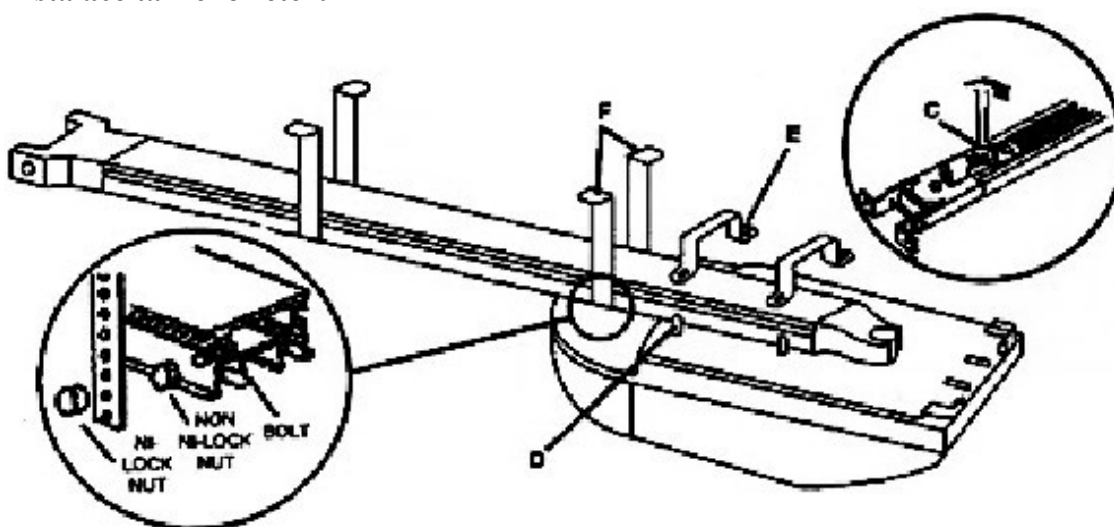
MONTÁŽNÍ NÁVOD – POHON TH / H TYP 1

Mechanika tažného řetězu a připojení motoru

Elektricky ovládaná garážová vrata jsou vybavena:

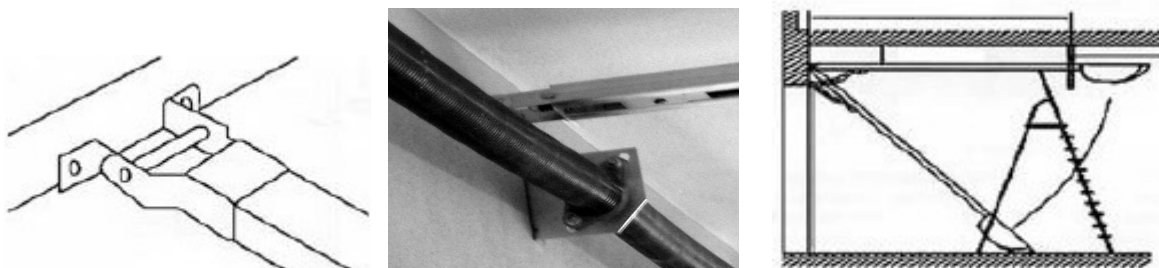
- Kolejnicí s řetězem
- Motorem s přívodním kabelem, 2x dálkovým ovladačem a montážní sadou.

Instalace tažného řetězu



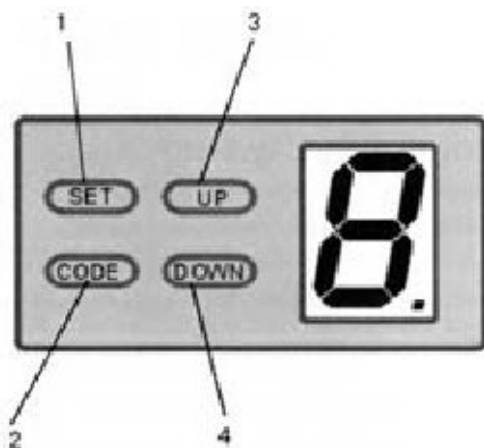
Jestliže máte samotnou mechaniku pojezdových kolejnic hotovou stačí namontovat pojezd řetězu s táhlem a motor. Kompletace je zřejmá z následujícího obrázku.

Přesně do středu mezi vertikální kolejnicové pojezdy nad středový držák zkrutné tyče namontujte patku držáku tažného řetězu. Patka se zbytkem pojezdu je spojena dlouhým šroubem, jenž umožňuje montážnímu pracovníkovi si druhý konec položit na zem (na polystyren od motoru) a připevnit motor čtyřhrannou (tisícihranou) hřídelí k pohonnému kolu řetězu.



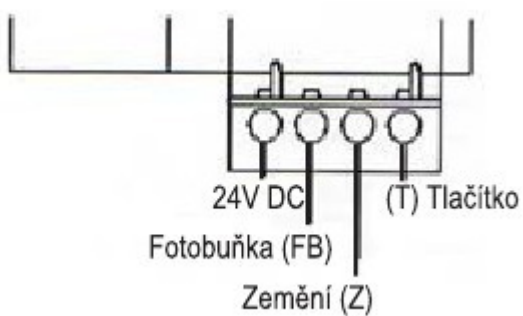
Motor

1. SET potvrzení nastavení a citlivost změny směru
2. CODE nastavení kódu dálkového ovladače
3. UP nastavení horního limitu
4. DOWN nastavení dolního limitu



Nákres zapojení fotobuňky

- (Z)&(T) Stejný krokový vypínač = tlačítko na dálkovém ovladači
- (Z) & (FB) Připojení vysílače fotobuňky
- (24)&(Z)&(T) Konektor pro přijímač fotobuňky





Revoluční 1082/8, 110 00, Praha
606 158 467
colney@email.cz
www.colney.cz

Technické údaje

Napájení 230V AC 50Hz (+/- 10%)
Napájení je řešeno uživatelským přívodním kabelem
Motor 24V DC
Čas osvětlení 3minuty
Žárovka osvětlení 24V/5W
Pracovní teplota -20°C až + 70°C
Relativní vlhkost méně než 90% bez kondenzace
Síla otevření 600N – 1200N
Frekvence vysílače 433,92 MHz
Citlivost signálu >1V s dosahem do 50m
Typ kódování Rolling code 27A
Napájení ovladače baterie 12V

Programování řízení vrat

Programování dálkových ovladačů

Programování ovladačů

1. Stiskněte tlačítko CODE na motorové jednotce a držte ho do rozsvícení displaye
2. Tlačítko CODE pusťte a zmáčkněte tlačítko na dálkovém ovladači
3. Na display zabliká tečka – ovladač je naprogramován

Takto postupujte i u ostatních dálkových ovladačů. Řídicí jednotka může být naprogramovaná až na 20 ovladačů.

Smazání kódů

1. Podržte tlačítko CODE na 8 až 10 sekund Na display zabliká tečka
2. Po zhruba osmi sekundách se zobrazí znak „C“ - nastavení je smazáno

Programování posunu sekci – běh motoru

Táhlo motoru připevněte k sekci „TORX“ šrouby. Vyhákněte pojistku otevírání, jenž blokuje spojení v řetězu a vyzkoušejte si plynulý pohyb dveří při manuálním otevírání a zavírání. Je dobré použít vazelinu na kolejnici i řetěz a párkrát tímto způsobem dráhu projet. V případě, že se vrata přestanou pohybovat, rozvibrují se, nebo se začnou ozývat podezřele zvuky, vrata opět zavřete, odstraňte závadu a znovu vyzkoušejte. Takto pokračujte, dokud si nejste jisti že je běh vrat bez vad. Nakonec ještě projděte dotažení všech šroubů.

Upozornění: Protože se jedná o první zavření a otevírání vrat je nutné zvláště dbát bezpečnosti práce, ochrany zdraví a majetku. Již od začátku sledujte kotevní prvky jak vertikálních tak i horizontálních upevnění.

Po spuštění – připojení do elektrické sítě, se na display objeví znaky číslic 1-9 a po dvou sekundách obrácené U (**II**).

Vysunutí vrat - otevření

Zmáčkněte tlačítko „SET“ a rozsvítí se číslice „1“ (je to paměť otevřených dveří) Tlačítkem „UP“ začnete velmi opatrně otevírat sekční vrata. Velmi pečlivě si všimněte jakéhokoliv nerovnoměrného pohybu či podezřelých zvuků. V případě, že se vrata přestanou pohybovat, rozvibrují se, nebo se začnou ozývat podezřele zvuky, tak ihned povolte tlačítko „UP“, zamáčkněte „DOWN“ a dveře zavřete a pokračujte v odstranění vady. Jestliže sekční vrata jedou plynule držte tlačítko „UP“ až do úplného otevření. Sekční vrata by měli využívat plnou výšku instalace. Moment vypnutí tlačítka „UP“ je při vodorovném vyrovnání spodní sekce v horizontální poloze.

Upozornění: tlačítko „UP“ povolte až do úplného otevření dveří a vyrovnání spodní sekce. Neposouvajte sekční vrata dále do místnosti! Dochází tak k nadměrnému namáhání zkrutne pružiny.

Zasunutí vrat – zavření

Opět zmáčkněte tlačítko „SET“ a objeví se číslice 2(je to paměť zavřených dveří) Tlačítkem „DOWN“ začnete velmi opatrně zavírat sekční vrata. Jestliže v průběhu otevírání nebyli žádné vady, je pravděpodobné že se neobjeví ani při zavírání. Přesto však buďte ve střehu a sledujte pohyb vrat. Počkejte, až vrata sjedou do finální polohy.

Upozornění: Poslední sekce by měla ležet na zemi, aby přes lanka a táhlo sekce nenatahovaly mechaniku vrat. To by mohlo negativně ovlivnit jak životnost jednotlivých mechanismů, tak i ukotvovacích prvků.

V případě, že není podlaha vyrovnaná vložte do místa mezery dřevěnou podložku a později Spodní hranu zednický zapravte. Nikdy netlačte motorem sekce násilně k zemi. V případě zvýšení prahu, je nutné provést ihned opětovnou kalibraci chodu sekčních vrat.

Nyní máte základní nastavení otevírání a zavírání sekčních vrat pomocí dálkového ovladače ukončeno. Po vypnutí napájení je nastavení zapamatováno a opětovné nastavování není nutné. Ostatní hodnoty jsou v řídicí jednotce optimalizovány a není třeba je dále nastavovat. Pro vlastní požadavky je možné realizovat doplňky a nastavení popsané níže.

Manuální zásah do nastavení citlivosti bezpečnostního zastavení

Stiskněte tlačítko „SET“ a a držte jej. Na displayi se objeví číslice od 1 po 3. Nyní tlačítko uvolněte a jste v modu vlastního nastavení. Hodnota 1 je nejnižší a hodnota 9 je nejvyšší. Nastavení provádějte tlačítky „DOWN“ a „UP“. Jakmile se vrata při zavírání zarazí, odskočí zpět o 15 až 20cm.

Připojení a nastavení fotobuňky

1. Standardní zapojení fotobuňky je v „Nákres zapojení fotobuňky“ na str 13. (Z)& (FB) připojení vysílače fotobuňky, (24)&(Z)&(T) konektor pro přijímač fotobuňky.
2. Zmáčkněte tlačítko „DOWN“ dokud se na displeji neobjeví znak „-“
3. Krátce stiskněte tlačítko „DOWN“ a na displayi se zobrazí „I I“ - fotobuňka **vypnuta** (standardní nastavení). Krátce zmáčkněte UP a na displayi se zobrazí „H“ - fotobuňka **zapnuta**.



Revoluční 1082/8, 110 00, Praha
606 158 467
colney@email.cz
www.colney.cz

Automatické zavření vrat

1. Zmáčkněte tlačítko „UP“ dokud se na displayi neobjeví znak „-“ standardní hodnota je 0 = 0 sekund = vypnuto.
2. Tlačítkem „UP“ se hodnota změní o 1 minutu – zobrazeno 1. Po otevření vrat se vrata za 1 minutu začnou automaticky zavírat.
3. Pro uložení hodnoty zmáčkněte „SET“

Zajištění vrat

1. Stiskněte a držte tlačítko „SET“, na displayi se zobrazí číslice 1 až 4 – tlačítko pusťte
2. Stiskem tlačítka „UP“ se na displayi zobrazí 1 – zajištění zapnuto (standardní nastavení).
Tlačítkem „DOWN“ nastavíte 0 = vypnuto.
3. Zmáčkněte „SET“ pro uložení

Nouzové otevření sekčních vrat.

Součástí sady je zámek s lankem a úchytka. Zámek je lankem propojen s pojistkou táhla na řetězu a prudkým cuknutím se pojistka táhla z řetězu uvolní a vrata jdou manuálně otevřít. Klič povolí mechanismus a zámek vytáhnete i s částí lanka ven. Úchytka pak z vnější strany vrata otevřete. Do středu sekce, tak aby obsluha byla pohodlná, vyvrtejte příslušnou díru pro zámek skrz lanko protáhněte volně za středovými panty a podél táhla až k místu pojistky (do stejného místa vede i červený provázek povolování pojistky zevnitř). Lanko bezpečně připojte. Nezapomeňte, že délka lanka je omezena a vrata mohou být různě vysoká z různého počtu sekci, proto si lanko nejprve odměřte. Lanko musí vest naprosto volně bez zadrhnutí. Lanko musí mít rezervu aby při vytažení zámku bylo za co chytit.

Upozornění: Jedná se pouze o nouzový prvek otevírání do míst, kde není jiné řešení (řadové garáže u bytových domů).