



HIPOS[®]

Střechy
Izolace
Klempířství

Předměty činnosti

» Izolace plochých střech

- Fóliové střechy
- Asfaltové střechy
- Střechy přitížené kamenivem
- Vegetační střechy (střešní zahrady)
- Střešní terasy

» Klempířství

- Provádíme falcované střechy
- Oplechování střešních prvků a konstrukcí (komíny, stěny, VZT)
- Montujeme okapové systémy
- Montujeme plechové krytiny všech typů (šablony, tašky, šindele)
- Provětrávané plechové fasády

» Izolace

- Provádíme izolace spodních staveb
- Izolace bazénů
- Izolace zahradních jezírek
- Izolace retenčních nádrží

» Ostatní služby

- Montáž záchytného systému na střechách
- Montáž střešních odvětrávacích hlavic a ventilátorů
- Kontrola a údržba střech
- Návrhy technických řešení a detailů

Co umíme

Kontakty

HIPOS s.r.o.

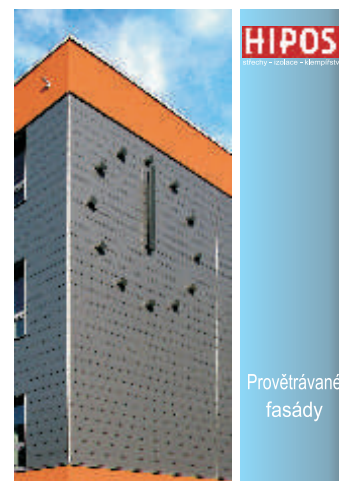
Jaroslava Průchy 1682/1
434 01 Most

mobil: 604 112 122
e-mail: hipos@hipos.cz

www.hipos.cz

» Fasády

- Vyžádejte si samostatný katalog



Fóliové střechy

Most, J. Průchy bl. 381.....	6
Kláštepec nad Ohří, Dukelská 494 - 501.....	7
Neratovice, Na Výsluní 1059-64.....	8
Praha, Jabloňová 2866/1.....	9
Kladno, Dr. Oetker, spol. s r.o. , Americká 2335.....	10
Praha, Coca Cola-Česká republika, s.r.o. , Českobrodská 23.....	11
Lysá nad Labem, MISAN s.r.o. , Ke Vrutici 1795.....	12
Litvínov, SIMONA Plast-Technik s.r.o. , U Autodílen 23.....	13

Asfaltové střechy

Byšice, Vitana a.s. , Mělnická 133.....	14
Rakovník, Pod Nemocnicí 1240/41.....	15

Střechy přitížené kamenivem

Praha, Hotel InterContinental , nám. Curieových 43/5.....	16
Praha 4 - Michle, Komunitní centrum II	17

Vegetační střechy

Praha, Administrativní budova OASIS FLORENC	18
Praha, Česká Pojišťovna a.s. , Na Pankráci 121.....	19

Klempířské práce

Praha, Václavské náměstí 9.....	20
Praha, Václavské náměstí 9.....	21
Praha, Komunitní centrum II	22
Praha, ZŠ Jitřní , Hodkovičky.....	23

Izolace

Bílina, plavecký bazén, Žižkovo údolí 276/6.....	24
Litvínov, Koupaliště Koldům	25
Černošice, MŠ Pod Ptáčnicí	26
Praha, Bytový dům U Nikolajky, tunel Mrázovka	27
Praha, Residence Sacre Coeur	28
Praha, administrativní budova OASIS FLORENC	29

Foukaná izolace

Podbořany, SOŠ a SOU Podbořany , Kpt. Jaroše 862.....	30
Boží Dar, SVJ Milovice, Krátká 2102.....	31

Fóliová střecha bytového domu - J. Průchy bl. 381, Most



1

Popis fotografií

- 1 Celkový pohled na nové izolace střechy bytového domu.
- 2 Ukončení izolace u sloupů střechy bytového domu.
- 3 Dokončená střecha.



2



3



5



4

Popis fotografií

- 4 Detail odvětrávací šachty se samočinnou odvětrávací hlavicí.
- 5 Dokončená střecha - ukončení na výtahovou strojovnu.

Fóliová střecha bytového domu - Dukelská 494 - 501, Kláštorec nad Ohří

Popis fotografií

- 1 Původní stav střechy před rekonstrukcí.
- 2 Dokončená střecha - použita fólie z PVC.
- 3 Dokončená střecha - detail střešního výlezu a odvětrávání.



1



3



2



4

Popis fotografií

- 4 Detail odvětrávací šachty.
- 5 Dokončená střecha celkový pohled.



5

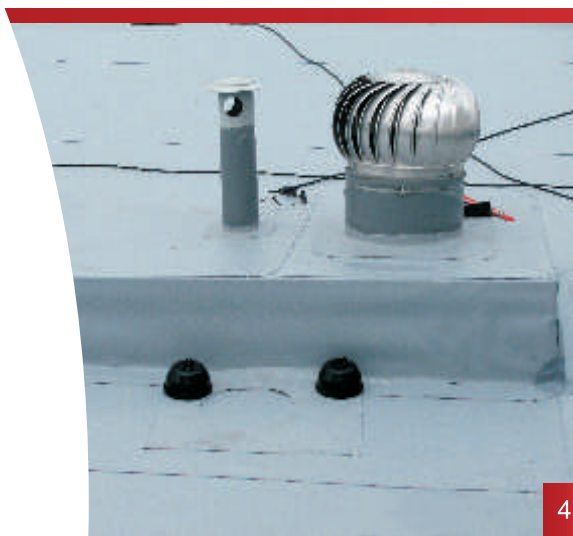
Fóliové střechy

Fóliová střecha bytového domu - Na Výsluní 1059 - 64, Neratovice



Popis fotografií

- 1** Dokončená střecha vč. nových fasád výtahových strojoven.
- 2** Pohled na dokončenou střechu.
- 3** Dokončená střecha - detail dilatace mezi objekty.



Popis fotografií

- 4** Detail odvětrávací šachty v průběhu realizace.
- 5** Celkový pohled na dokončenou střechu.

Fóliová střecha bytového domu - Jabloňová 2866/1, Praha

Vakuově kotvená střecha - systém PROTAN.

Popis fotografií

- 1 Průběh rekonstrukce.
- 2 Dokončená střecha.
- 3 Základy odvětrávání před rekonstrukcí.



Fóliové střechy



Popis fotografií

- 4 Detail odvětrávací šachty.
 - 5 Dokončená střecha s detailem hlavice podtlakového vakuového systému PROTAN.
- ★ Detail vakuového ventilu.



Fóliová střecha Dr. Oetker, spol. s r.o. - Americká 2335, Kladno



1

Použití fólie PROTAN - podtlakový systém ke střešnímu plášti.

Popis fotografií

- 1 Pohled na dokončenou střechu.
- 2 Dokončená střecha.
- 3 Dokončená střecha.



2



3



5



4

Popis fotografií

- 4 Detail odvětrávací šachty.
- 5 Dokončená střecha.

Fóliová střecha stáčírny a plnárny COCA COLA

- Českobrodská 23, Praha 9 - Kyje

Popis fotografií

- 1 Dokončená střecha s novými pásovými světlíky.
- 2 Dokončená střecha - celkový pohled.
- 3 Dokončená střecha - detail dělicí atiky.



Popis fotografií

- 4 Celkový pohled na zrekonstruovanou střechu.
- 5 Detail mezistřešního odvodňovacího žlabu.



Fóliové střechy

Fóliová střecha MISAN s.r.o. - Ke Vrutici 1795, Lysá nad Labem



Popis fotografií

- 1 Dokončená střecha - detail ukončení fólie na manžetě světlíku.
- 2 Dokončená střecha - detail ukončení fólie na VZT.
- 3 Celkový pohled na dokončenou střechu.



Popis fotografií

- 4 Dokončení střechy s pochozími chodníčky.
- 5 Dokončená střecha celkový pohled.

Fóliová střecha výrobní plastových polotovarů SIMONA Plast-Technik s.r.o. - U Autodílen 23, Litvínov

Popis fotografií

- 1 Dokončená střecha - detail mezistřešního žlabu.
- 2 Dokončená střecha s pásovými světlíky.
- 3 Dokončená střecha - celkový pohled.



Popis fotografií

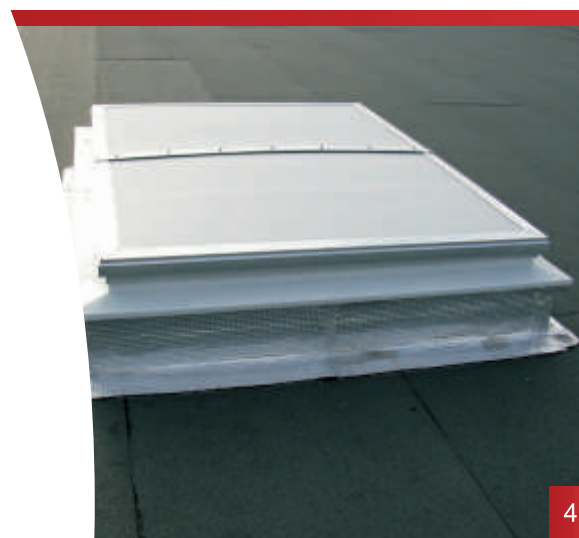
- 4 Celkový pohled na střechu.
- 5 Detail izolace manžet pásových světlíků.





Popis fotografií

- 1** Pokládka tepelné izolace a první vrstvy asfaltových pásů.
- 2** Dokončená střecha.
- 3** Dokončená střecha.



Popis fotografií

- 4** Detail ukončení asfaltových pásů na manžetě světlíků.
- 5** Celkový pohled na dokončenou střechu.

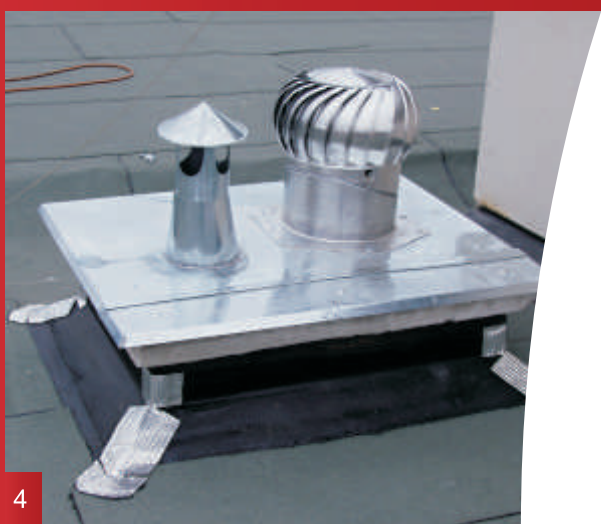
Asfaltová střecha bytového domu - Pod Nemocnicí 1240, Rakovník

Popis fotografií

- 1 Původní stav před rekonstrukcí.
- 2 Dokončená střecha - detail atiky.
- 3 Dokončená střecha - pohled ze sousedního objektu na nové izolace.



Asfaltové střechy

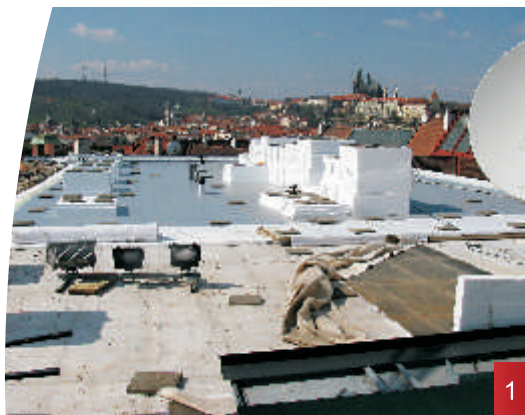


Popis fotografií

- 4 Detail odvětrávací šachty - průběh realizace před pokládkou finální vrstvy.
- 5 Dokončená střecha s ukončením na výtahových strojovnách a základech VZT.



Střecha hotelu InterContinental - nám. Curieových 43/5 Praha



Popis fotografií

- 1 Průběh rekonstrukce střechy hotelu.
- 2 Pokládka nopové fólie pod kačírky.
- 3 Dokončená střecha.



Popis fotografií

- 4 Celkový pohled po rekonstrukci střechy.
- 5 Celkový pohled po rekonstrukci střechy.

Střecha Komunitní centrum II - Praha 4, Michle

Popis fotografií

- 1 Pokládka parozábrany z asfaltových modifikovaných pásů.
- 2 Dokončená střecha.
- 3 Dokončená střecha.



Střechy přitížené kamenivem

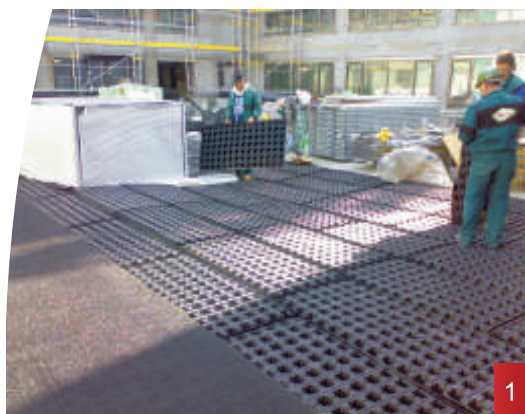


Popis fotografií

- 4 Detail světlíku.
- 5 Dokončená střecha - celkový pohled.



Vegetační střecha - Administrativní budova Oasis Florenc Praha



Popis fotografií

- 1 Pokládka nopové fólie na střešní zahradě.
- 2 Detail šachty pro uložení injektážní hadice.
- 3 Dokončená střecha - střešní zahrada.



Popis fotografií

- 4 Střešní zahrada.
- 5 Terasa spojovacího krčku.

Vegetační střecha České pojišťovny a.s. - Na Pankráci 121, Praha

Popis fotografií

- 1 Dokončená střecha s násypem kameniva pod dlažbu.
- 2 Dokončená střecha - celkový pohled na terasu.
- 3 Dokončená střecha - pohled na střešní zahradu ve vnitrobloku.



Popis fotografií

- 4 Pohled na terasu se střešní zahradou.
- 5 Detail střešní zahrady.



Klempířské práce - Václavské náměstí 9, Praha 1



Popis fotografií

- 1** Měděná falcovaná krytina střechy a části fasády.
- 2** Dokončená střecha - detail zaatikového žlabu.
- 3** Dokončená střecha - měděná krytina na šikmé střeše, fólie PVC na terase okolo VZT.



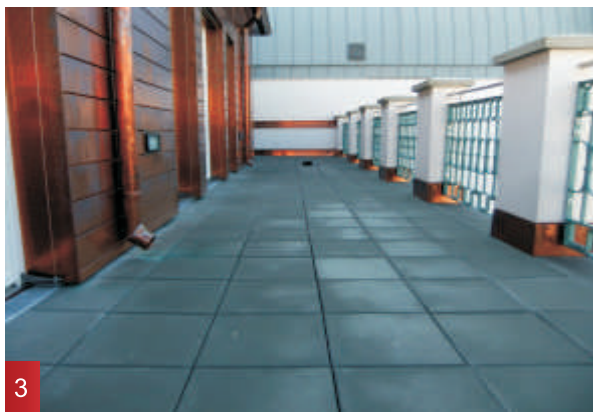
Popis fotografií

- 4** Detail sněhového zachytávače na měděné střeše.
- 5** Detail odvodnění střechy a zaatikového žlabu.

Klempířské práce - Václavské náměstí 9, Praha 1

Popis fotografií

- 1 Fasáda z měděných lamel.
- 2 Detail ukončení fasády u okna.
- 3 Konečný vzhled terasy po provedené rekonstrukci.



Klempířské práce



Popis fotografií

- 4 Detail fasády.
- 5 Fasáda z měděných lamel na hliníkovém roštu.





Popis fotografií

- 1** Kontrukce světlíku před opláštěním falcovanou krytinou.
- 2** Detail opláštěného světlíku TiZn falcovanou krytinou.
- 3** Detail opláštěného světlíku TiZn falcovanou krytinou.



Popis fotografií

- 4** Detail napojení TiZn krytiny na odvětrávání.
- 5** Pohled na světlík ze zadu.

Klempířské práce - ZŠ Jitřní, Praha 4 - Hodkovičky

Popis fotografií

- 1 Dokončená střecha s oplechovaným vikýřem.
- 2 Detail oplechovaného vikýře.
- 3 Oplechování vikýře - falcovaná plechová krytina TiZn.



Klempířské práce

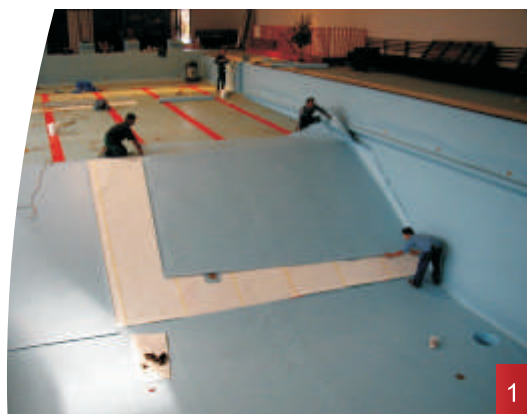


Popis fotografií

- 4 Detail oplechovaného vikýře střechy ZŠ.
- 5 Celkový pohled - oplechování vikýřů, okapové žlaby a plechová krytina stříšky nad vstupem.



Izolace plaveckého bazénu Bílina - Žižkovo údolí 276/6, Bílina



Popis fotografií

- 1** Průběh pokládky bazénové fólie.
- 2** Pohled na dokončenou izolaci plaveckého bazénu.
- 3** Pohled na dokončenou izolaci plaveckého bazénu.



PŘIPEVNĚNÍ

- 4** Nově izolované skokanské bloky.
- 5** Celkový pohled na izolovaný bazén.

Izolace bazénu - Koupaliště Koldům, Litvínov

Popis fotografií

- 1 Bazén před rekonstrukcí.
- 2 Dokončená izolace - použita bazénová fólie Sika.
- 3 Pohled na bazén po rekonstrukci.



Popis fotografií

- 4 Detail zrekonstruovaného dětského bazénu.
- 5 Detail zrekonstruovaného bazénu.



Zemní izolace - MŠ Pod Ptáčnicí, Černošice



1

Popis fotografií

- 1 Průběh provádění izolace spodní stavby.
- 2 Izolace svislé plochy.
- 3 Dokončená stavba mateřské školy.



2



3



5



4

Popis fotografií

- 1 Dokončená stavba mateřské školy.
- 2 Dokončená vodorovná izolace spodní stavby.

Zemní izolace - Tunel Mrázovka, Praha Bytový dům U Nikolajky, Praha

Popis fotografií

- 1 Průběh zateplování spodní stavby.
- 2 Detail hotové izolace spodní stavby.
- 3 Izolace spodní stavby bytového domu Zbraslavanka, Praha.



Izolace



Popis fotografií

- 4 Izolace květináčů u vjezdu do tunelu Mrázovka.
- 5 Detail pokládky fólie do vnitřku květináčů.



Spodní izolace - Residence Sacre Coeur, Praha



1

Popis fotografií

- 1** Dvojitá izolace Dualdek spodní stavby bytového domu.
- 2** Detail svařování sektorů izolace Dualdek.
- 3** Detail izolace šachty.



2



3



5



4

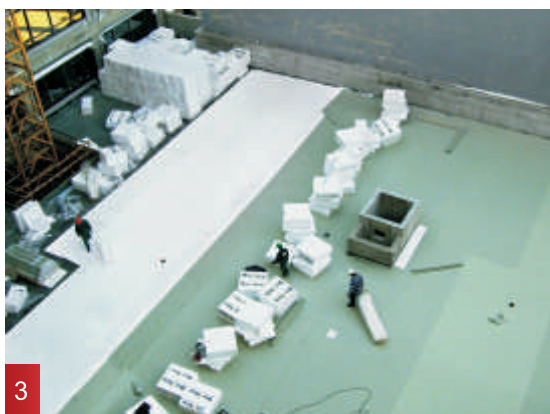
Popis fotografií

- 4** Pohled na staveniště spodní stavby.
- 5** Průběh provádění dvojitého izolačního systému Dualdek.

Spodní izolace - administrativní budova Oasis Florenc, Praha

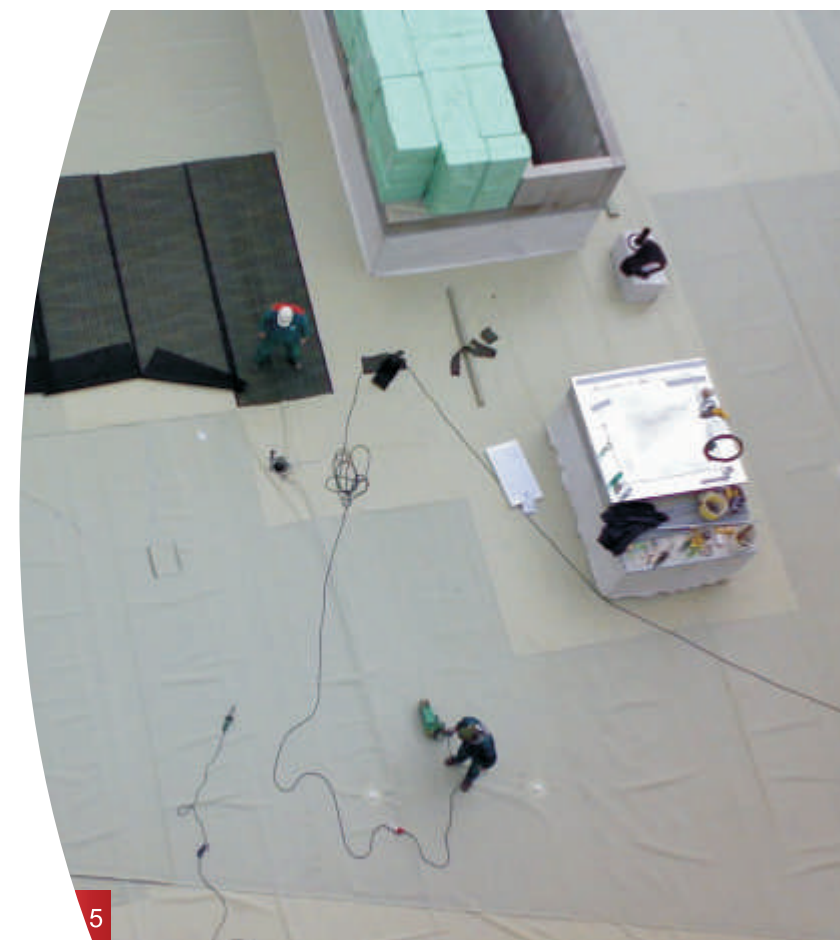
Popis fotografií

- 1 Průběh pokládky parozábrany z asfaltových pásů.
- 2 Zkouška těsnosti sektorů systému Dualdek.
- 3 Pokládka tepelné izolace a první vrstvy systému Dualdek.



Popis fotografií

- 4 Svařování sektorů izolačního systému Dualdek.
- 5 Průběh pokládky druhé vrstvy systému Dualdek.



Foukaná izolace - SOŠ a SOU Podbořany Kpt. Jaroše 862, Podbořany



Popis fotografií

- 1 Montážní otvor pro aplikaci foukané izolace.
- 2 Detail mezistřešního částečně vyfoukaného prostoru.
- 3 Aplikování tepelné izolace skrz montážní otvor celulózu ISODEK.



Popis fotografií

- 4 Transport foukané izolace.
- 5 Aplikační stroj pro přípravu a transport foukané izolace.

Foukaná izolace - SVJ Milovice, Krátká 2102, Boží Dar

Popis fotografií

- 1 Pohled na střechu před realizací.
- 2 Aplikace foukané izolace do podstřeší.
- 3 Montážní otvor pro aplikaci foukané izolace.



Foukaná izolace



Popis fotografií

- 4 Celkový pohled na střechu po rekonstrukci.
- 5 Detail finální atiky.





HIPOS[®]

nová

zelená

úsporám

Kontakt:

HIPOS s.r.o.

Sídlo
Jaroslava Průchy 1682/1
434 01 Most

mobil: 604 112 122
e-mail: hipos@hipos.cz

www.hipos.cz



URS is a member of Registrar of Standards (Holdings) Ltd.